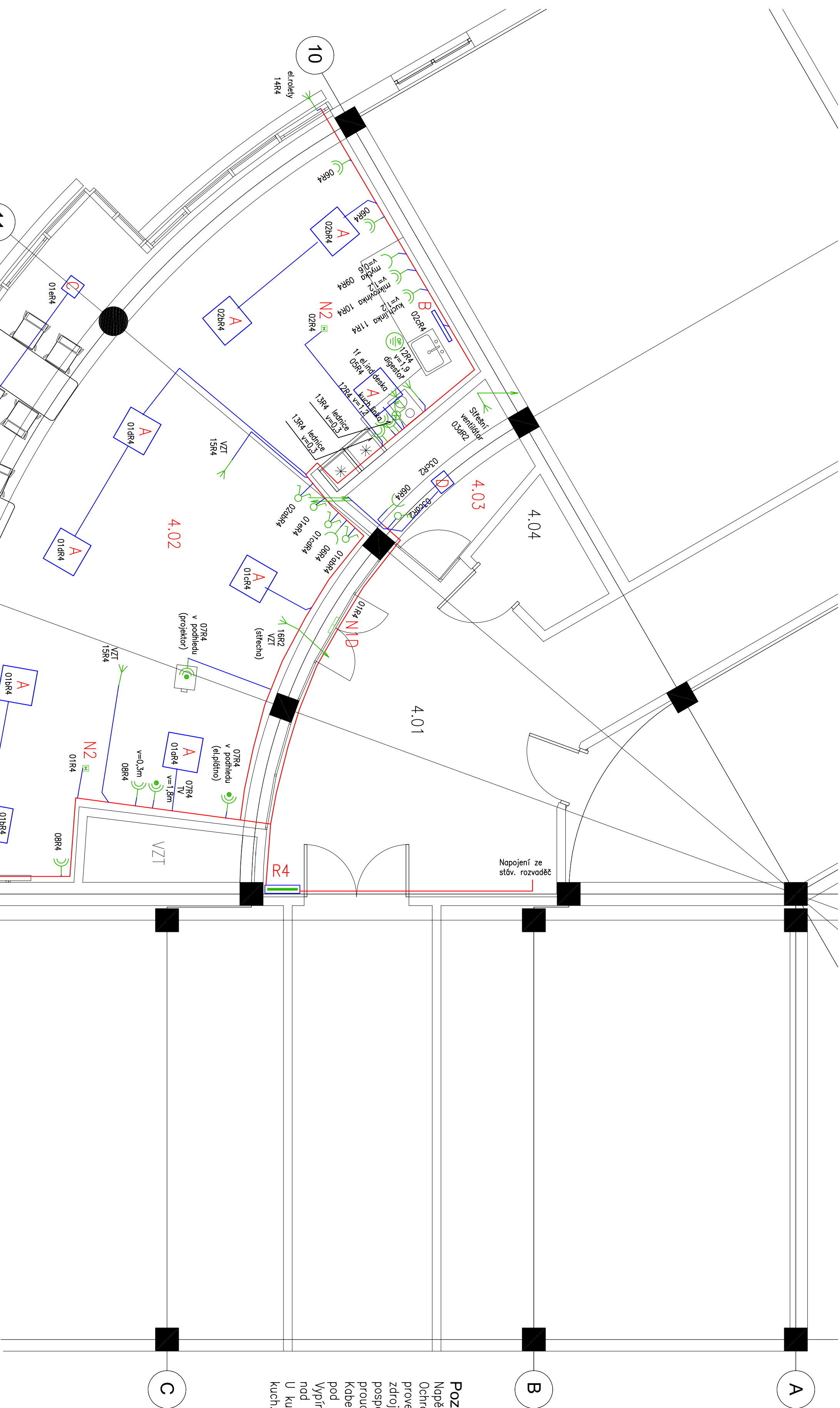





OZN.	POPIS MÍSTNOSTI
4.01	CHODBA
4.02	SPOLEČNÍ MÍSTNOST A KUCHYŇKA
4.03	KUŘÁRNA
4.04	INVALIDNÍ WC - STAVAJÍCÍ

LEGENDA MÍSTNOSTI

Poznámka
Napětová soustava 3NPE~50Hz, 400V, TN-C-S.
Ochrana před úrazem elektrickým proudem je provedena automatickým odpojením vadné části od zdroje v síti TN při současném provedení hlavního pospojování. Vybrané okruhy jsou sružené vybaveny proudovými chrániči.
Kabelové rozvody jsou kabely CYKY nebo CYKYLLO pod omítkou případně v kabelových žlábkách.
Výpínače a tlačítka jsou umístěny ve výši 1,2 m nad podlahou, zásuvky ve výši 0,3 m nad podlahou.
U kuch. linky budou zásuvky umístěny dle výšky kuch. linky.



SOUŘADNÝ SYSTÉM JTSK, VÝŠKOVÝ SYSTÉM NSV.

ZODP. PROJEKTANT		VYPRACOVAL	KONTROLOVAL
Ing. Jan Kania		Jarmila Mazurková	Ing. Fedyra David
			
KATASTRÁLNÍ ÚZEMÍ, PAR.C.: Místek (634824), 3460/3			
MÍSTO STAVBY:		28. října 2155, Místek, 738 01 Frydek - Místek	
STAVEBNÍK / OBJEDNATEL:		Státní územní město Frydek - Místek Radniční 1148, Frydek, 738 01	
NÁZEV AKCE :		DPS	
Domov pro seniory 28. října - společné prostory		DATUM	PAŤE
		Březen 2020	
		Č. ZAKÁZKY	
		PPS- 12/19	
OBJEKT :	-	MĚŘITKO	
ČÁST :	D.1.4.4. Silnoproudá elektrotechnika	1:50	
OBSAH :	ELEKTROZVODY 4.NP	594x420mm	
ARCHIVNÍ ČÍSLO :		Č.V.	
PPS- 12/19-D.1.4.4.		03	