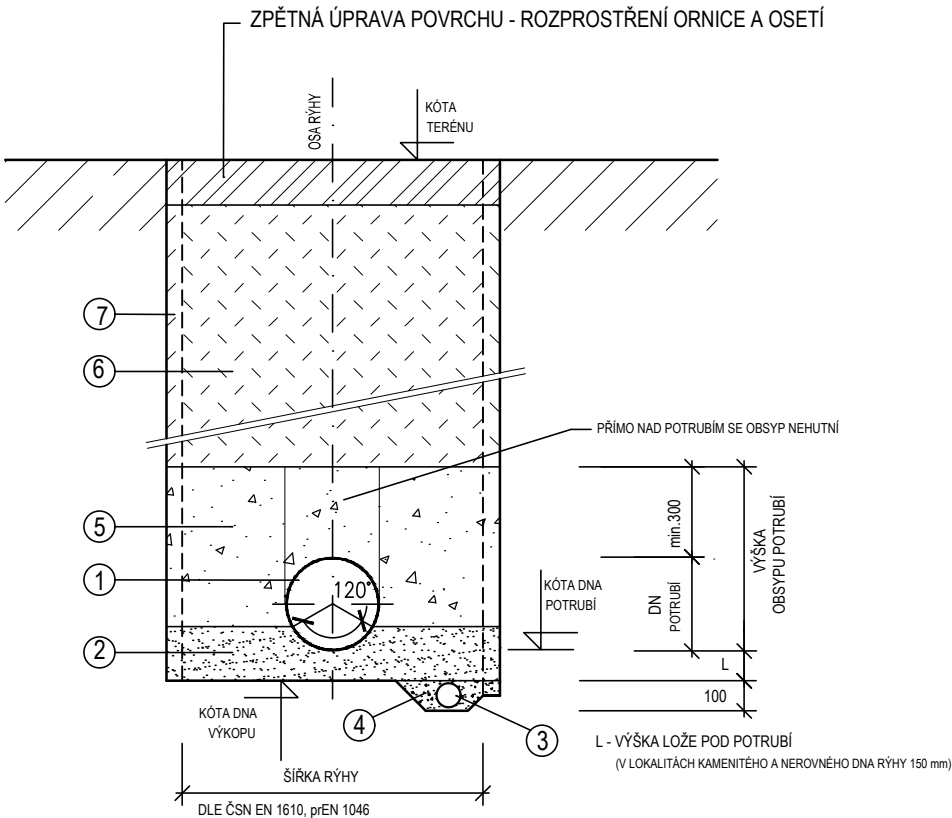


VZOROVÉ ULOŽENÍ GRAVITAČNÍHO POTRUBÍ PP
VE VOLNÉM TERÉNU



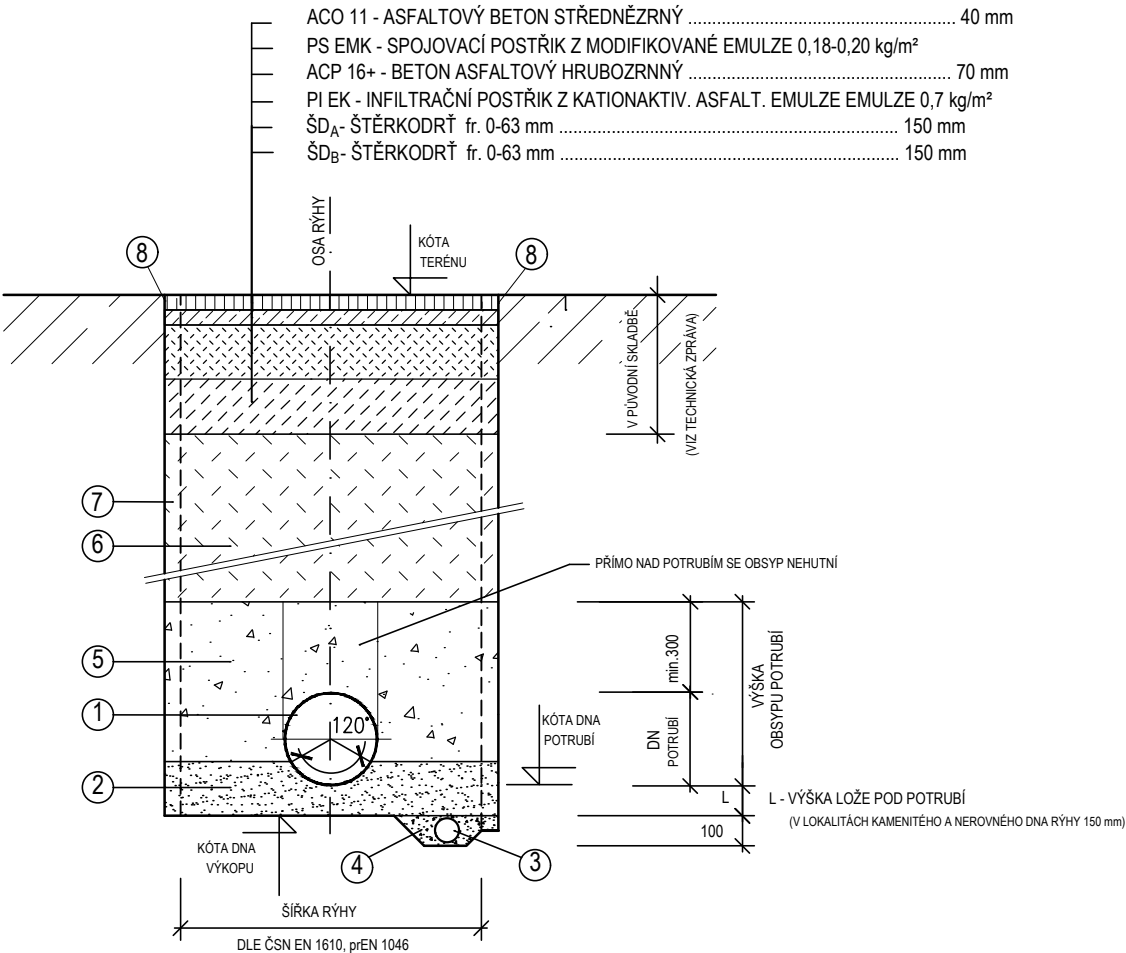
LEGENDA:

- ① KANALIZAČNÍ POTRUBÍ PP-MD HLADKÉ PLNOSTĚNNÉ S HRDLY, tř. SN 10 (DN viz výkresy Situace a Podélný profil)
- ② LOŽE POD POTRUBÍ - ZHUTNĚNÁ VRSTVA PÍSKU (PÍŠČITÁ ZEMINA, HLINITOPÍŠČITÁ ZEMINA, ŠTĚRKOPÍSEK) - ZRNITOST max. 8,00 mm
- ③ DRENÁŽNÍ POTRUBÍ DN 100 PE/HD (v případech odvodnění rýhy v úsecích pod ustálenou hladinou spodní vody)
- ④ DRENÁŽNÍ VRSTVA - ŠTĚRK 32-63 mm (v úsecích odvodnění rýhy drenážním potrubím)
- ⑤ ZHUTNĚNÝ OBSYP POTRUBÍ NESOUDRŽNOU SPOLEHLIVĚ HUTNITELNOU ZEMINOU (PÍSEK, ŠTĚRKOPÍSEK) - SMÍŠENÁ FRAKCE 0-20 mm HUTNĚNÍ PO VRSTVÁCH max. 150 mm (PO STRANÁCH POTRUBÍ 98% PS)
- ⑥ ZHUTNĚNÝ ZÁSYP RÝHY TŘÍDĚNOU DOBRĚ HUTNITELNOU ZEMINOU Z VÝKOPU, HUTNĚNÍ PO VRSTVÁCH max. 300 mm
- ⑦ OBOUSTRANNÉ ZÁTAŽNÉ PAŽENÍ VÝKOPU RÝHY - PAŽÍCÍ BOXY
- ⑧ NAVÁZÁNÍ NA STÁV. VOZOVKU - VYROVNÁNÍ STYČNÉ PLOCHY, ZALITÍ SPÁRY ASFALT. ZÁLIVKOU

MÍRA ZHUTNĚNÍ OBSYPU POTRUBÍ A ZÁSYPU RÝHY - VE VOLNÉM TERÉNU 93% PS, V POZEMNÍCH KOMUNIKACÍCH A POJÍZDNÝCH PLOCHÁCH 95% PS

PROVÁDĚNÍ STOK SE ŘÍDÍ ZEJMÉNA ČSN EN 1610, ČSN 75 6101 A TECHNOLOGICKÝMI PŘEDPISY VÝROBCŮ ZABUDOVANÝCH MATERIÁLŮ.
PRO ZEMNÍ PRÁCE JE ZÁVAZNÁ ČSN 73 3050.
ZÁSYP RÝHY A KONSTRUKCE VOZOVKY VE STÁT. A KRAJ. SILNICÍCH MUSÍ SPLŇOVAT TP 146 (Povolování a provádění výkopů a zásypů rýh pro inženýrské sítě ve vozovkách pozem. komunikací).


VE VOZOVKÁCH MÍSTNÍCH A PŘÍJEZDOVÝCH KOMUNIKACÍ



VÝŠKOVÝ SYSTÉM: BALT P. V.

SOUŘADNICOVÝ SYSTÉM: S-JTSK

2			
1			
REVIZE	POPIS	DATUM	SCHVÁLIL

Sweco Hydroprojekt a.s. divize Morava Pracoviště Ostrava, Varenská 49, 729 02 Ostrava; ostrava@sweco.cz; www.sweco.cz				SWECO 		
VYPRACOVAL	Alena Tolaszová	HIP	Ing. Martin Jonšta	T. KONTROLA	Ing. Karel Hurt	
PROJEKTANT	Ing. Martin Jonšta	ŘEDITEL DIVIZE	Ing. Vít Černý, Ph.D.	DATUM	01/2020	
OBJEDNATEL	Metrostav a.s. - divize 1, Koželužská 2450/4, Praha 8			OKRES	Frýdek-Místek	
AKCE: Odkanalizování oblastí povodí Olešné místních částí Zelinkovice a Lysůvky				ČÍSLO ZAKÁZKY	22 0054 01 01	
				STUPEŇ	RDS	
				FORMÁT	2 A4	
				MĚŘÍTKO	1 : 25	
				ARCHIVNÍ ČÍSLO	001/20/3	
ČÁST STAVBY	Kanalizační přípojky			SO/PS	SO 02	
PŘÍLOHA: Vzorové uložení potrubí				ČÍSLO PŘÍLOHY	D.1.2.4	

Tato dokumentace včetně všech příloh (s výjimkou dat poskytnutých objednatelem) je duševním vlastnictvím akciové společnosti Sweco Hydroprojekt a.s. Objednatel této dokumentace je oprávněn ji využít k účelům vyplývajícím z uzavřené smlouvy bez jakéhokoli omezení. Jiné osoby (jak fyzické, tak právnické) nejsou bez předchozího výslovného souhlasu objednatele oprávněny tuto dokumentaci ani její části jakkoli využívat, kopírovat (ani jiným způsobem rozmnožovat) nebo zpřístupnit dalším osobám.
Poznámka: Podpisy zpracovatelů jsou připojeny pouze k výtisku číslo 01 nebo originálu přílohy (matrici).