

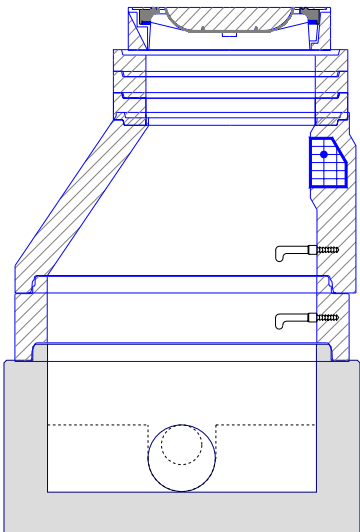
TABULKA ŠACHET				Šachtové dílce											
Poř.	Označení	Kóta	Umístění	Kóta	Kóta	Kóta	Výška	Vyrovnávací		Šachtový kónus		Šachtová skruž		Stupadla	Šachtové dno
	šachty	terénu		poklopu	dna	dna	šachty	prstenec pro		zákrytová deska					uložení dna
					vývodu			poklop šachty	ks		ks		ks		ks
		[m n.m.]		[m n.m.]	[m n.m.]	[m n.m.]	[m]								
1	Š 631/1	332.63	vozovka h = 0.0 m	332.63	330.83	330.83	1.80	TBW-Q 100/625/120	1	TBR-Q 600/1000x625/120 SPK	1	TBS-Q 1000/250/120-SP	1	ocel. s PE	TBZ-Q 250-700
								TBW-Q 80/625/120	2						podkladový beton
															těsnění pro DN 1000
	Celkem							TBW-Q 100/625/120	1	TBR-Q 600/1000x625/120 SPK	1	TBS-Q 1000/250/120-SP	1		TBZ-Q 250-700
								TBW-Q 80/625/120	2						těsnění pro DN 1000

TABULKA ŠACHTOVÝCH DEN

Poř.	Označení šachty	Schémat. značka	Označení dna Stupadla	Vývod		Hlavní přívod		1.vedlejší přívod		2.vedlejší přívod		3.vedlejší přívod		4.vedlejší přívod	
1	Š 631/1		TBZ-Q 250-700	DN (mm)	250/235 SN 10	DN (mm)	160/151 SN 10	DN (mm)		DN (mm)		DN (mm)		DN (mm)	
			stupadla: ocel. s PE	Materiál	PP KG 2000	Úhel β	237	Úhel β		Úhel β		Úhel β		Úhel β	
			kyneta:	dh[mm]	0	dh[mm]	100	dh[mm]		dh[mm]		dh[mm]		dh[mm]	
			beton s nát.	sklon [‰]	13.2	Materiál	PP KG 2000	Materiál		Materiál		Materiál		Materiál	
						sklon [‰]	0.0	sklon [‰]		sklon [‰]		sklon [‰]		sklon [‰]	

TABULKA SESTAV ŠACHET

Šachta č.1 Š 631/1



dno TBZ-Q 250-700	1
skruž TBS-Q 1000/250/120-SP	1
kónus TBR-Q 600/1000x625/120 S	1
vyr.prst. TBW-Q 100/625/120	1
vyr.prst. TBW-Q 80/625/120	2
poklop D 400 Begu-B-1 D400	1
těsnění pro DN 1000	2
kóta dna	330.83 m
kóta terénu	332.63 m
rozdíl kót	1.80 m
převýšení nad terénem	0.00 m
výška šachty	1.80 m
stavební výška	1.95 m
podkladový beton	

TABULKA ŠACHTOVÝCH POKLOPŮ

Poř.	Označení šachty	Třída zatížení	Označení poklopu	Popis poklopu	Úprava kolem poklopu	Výška poklopu [mm]	Počet
1	Š 631/1	D	D 400 Begu-B-1 D400	bez odvětrání, rám BEGU-R-1, poklop BEGU-B-1 D400	skladba komunikace	160	1
	Celkem	D	D 400 Begu-B-1 D400	bez odvětrání, rám BEGU-R-1, poklop BEGU-B-1 D400		160	1