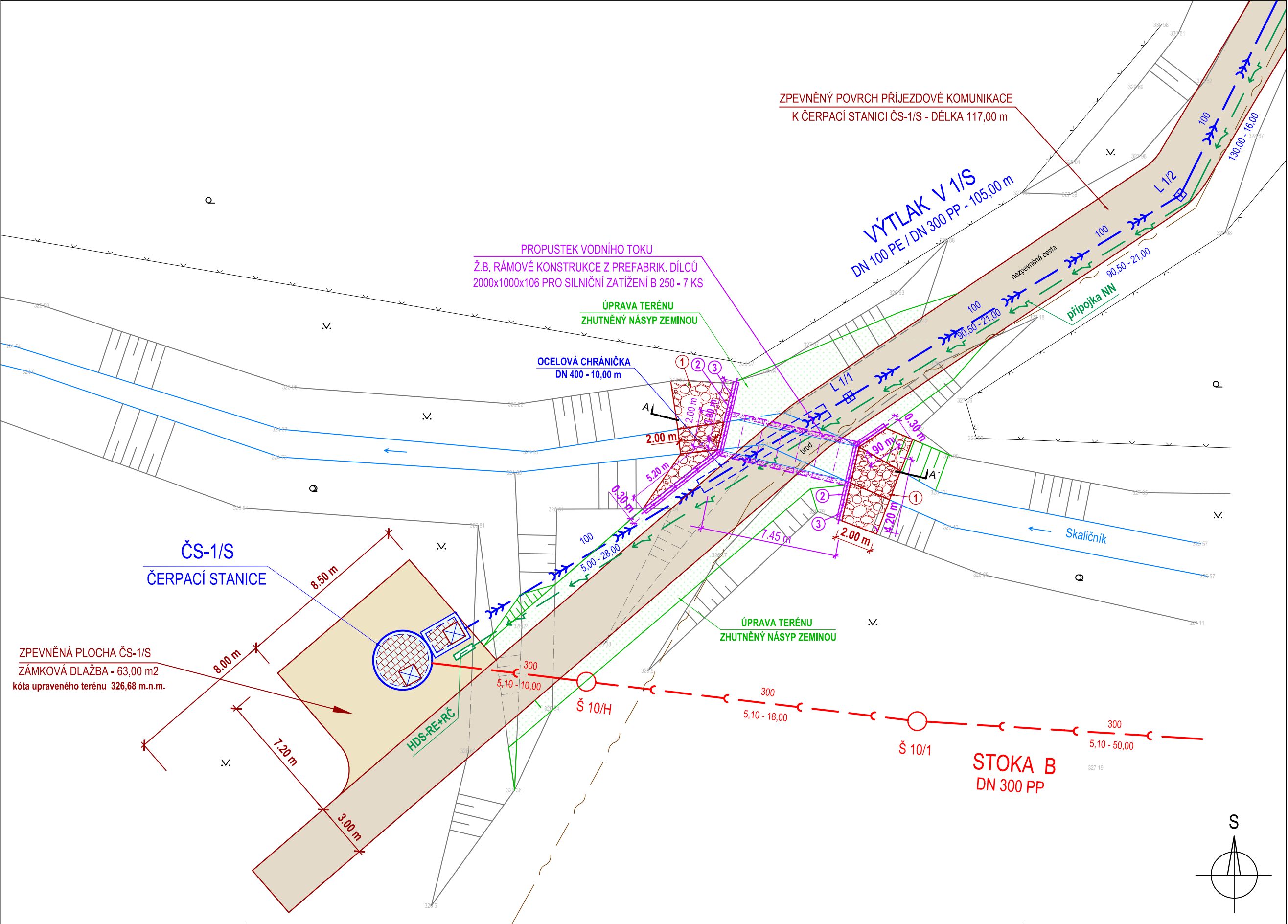


KŘÍŽENÍ VODNÍHO TOKU "SKALIČNÍK"

VÝTLAK V 1/S - úsek staničení 18,60 m až 26,60 m

SITUACE měřítko 1:200

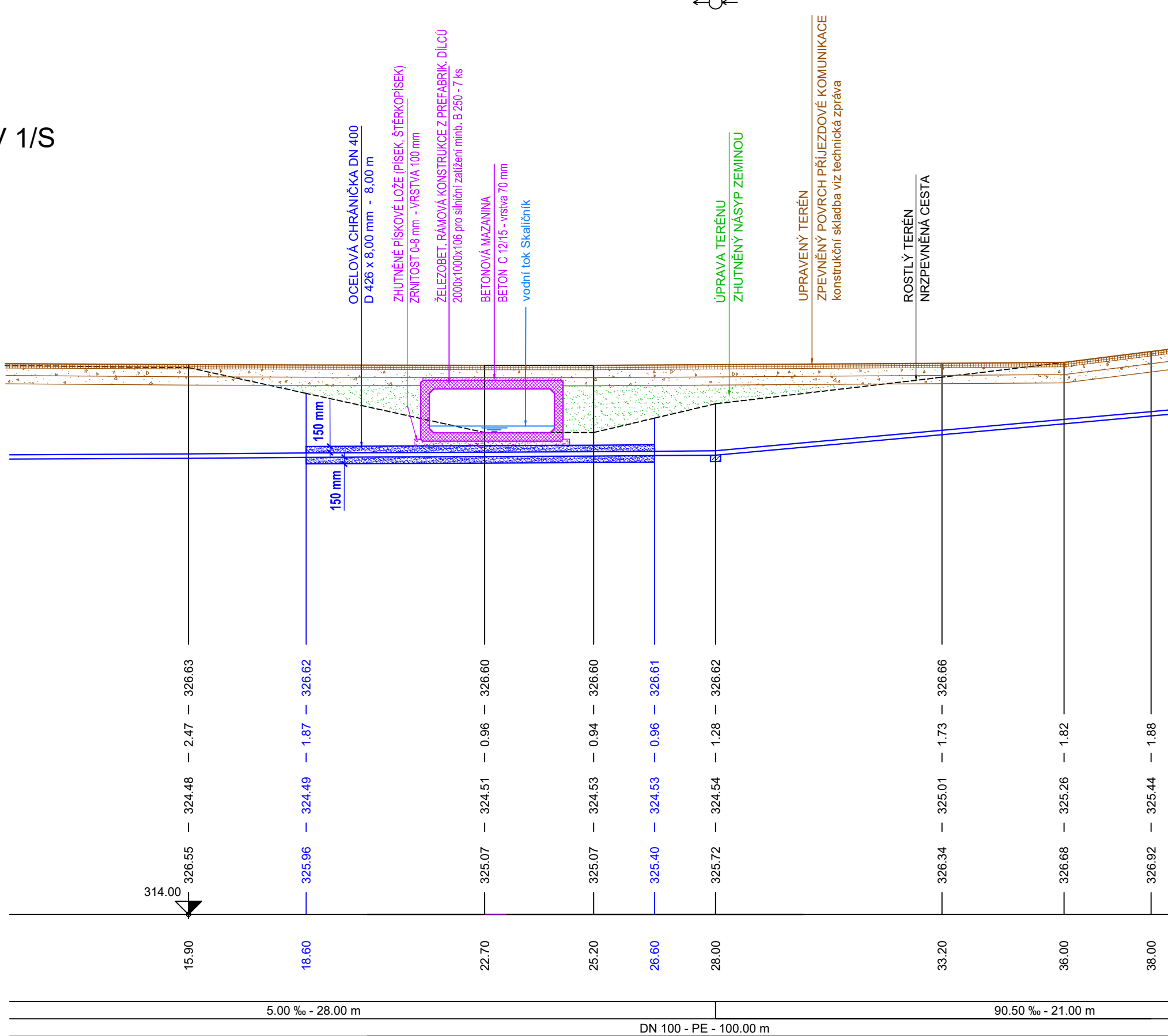


POVRCH ÚZEMÍ
VZDÁLENOST ŠACHET (m)
NÁZVY ŠACHET

zatravněná plocha	vodní tok	nezp. cesta
28.00		21.00

Podélný profil - Výtlač V 1/S

MĚŘÍTKO 1:100 / 1:100



- LEGENDA
- 1 ZPEVNĚNÍ BŘEHŮ VODNÍHO TOKU:
BŘEHY - KAMENNÁ ROVNANINA Z LOMOVÉHO KAMENE S VYKLÍNOVÁNÍM SPAR, tl. vrstvy min. 0,50 m
DNO - KAMENNÝ ZÁHOZ Z LOMOVÉHO KAMENE, tl. vrstvy min. 0,50 m
 - 2 Ž.B. ČELO PROPUSTKU - BETON TR. C 30/37 FX4
 - 3 OCELOVÉ OCHRANNÉ ZÁBRADLÍ v. 1,20 m

VÝŠKOVÝ SYSTÉM: BALT P. V. SOUŘADNICOVÝ SYSTÉM: S-JTSK

2			
1			
REVIZE	POPIS	DATUM	SCHVÁLIL

Sweco Hydroprojekt a.s. divize Morava Pracoviště Ostrava, Varenská 49, 729 02 Ostrava; ostrava@sweco.cz; www.sweco.cz				<div>SWECO</div> <div></div>	
VYPRACOVAL	Eva Ohnmachtová	HIP	Ing. Martin Jonšta	T. KONTROLA	Ing. Karel Hurt
PROJEKTANT	Ing. Martin Jonšta	ŘEDITEL DIVIZE	Ing. Vít Černý, Ph.D.	DATUM	01/2020
OBJEDNATEL	Metrostav a.s. - divize 1, Koželužská 2450/4, Praha 8			OKRES	Frýdek-Místek
AKCE: <div>Kanalizace Frýdek - Místek Skalice</div>				ČÍSLO ZAKÁZKY	220054 01 01
				STUPEŇ	RDS
				FORMÁT	5 A4
				MĚŘÍTKO	1:200, 1:100/100
				ARCHIVNÍ ČÍSLO	001/20/3
ČÁST STAVBY	Tlaková kanalizace			SO/PS	04
PŘÍLOHA: Výtlač V1/S - křížení vodního toku "Skaličník"- situace, podélný profil				ČÍSLO PŘÍLOHY	D.1.4.2

Tato dokumentace včetně všech příloh (s výjimkou dat poskytnutých objednatелеm) je duševním vlastnictvím akciové společnosti Sweco Hydroprojekt a.s. Objednatel této dokumentace je oprávněn ji využít k účelům vyplývajícím z uzavřené smlouvy bez jakéhokoli omezení. Jiné osoby (jak fyzické, tak právnické) nejsou bez předchozího výslovného souhlasu objednatel oprávněny tuto dokumentaci ani její části jakkoli využívat, kopírovat (ani jiným způsobem rozmnožovat) nebo zpřístupnit dalším osobám.
Poznámka: Podpisy zpracovatelů jsou připojeny pouze k výtisku číslo 01 nebo originálu přílohy (matrice).