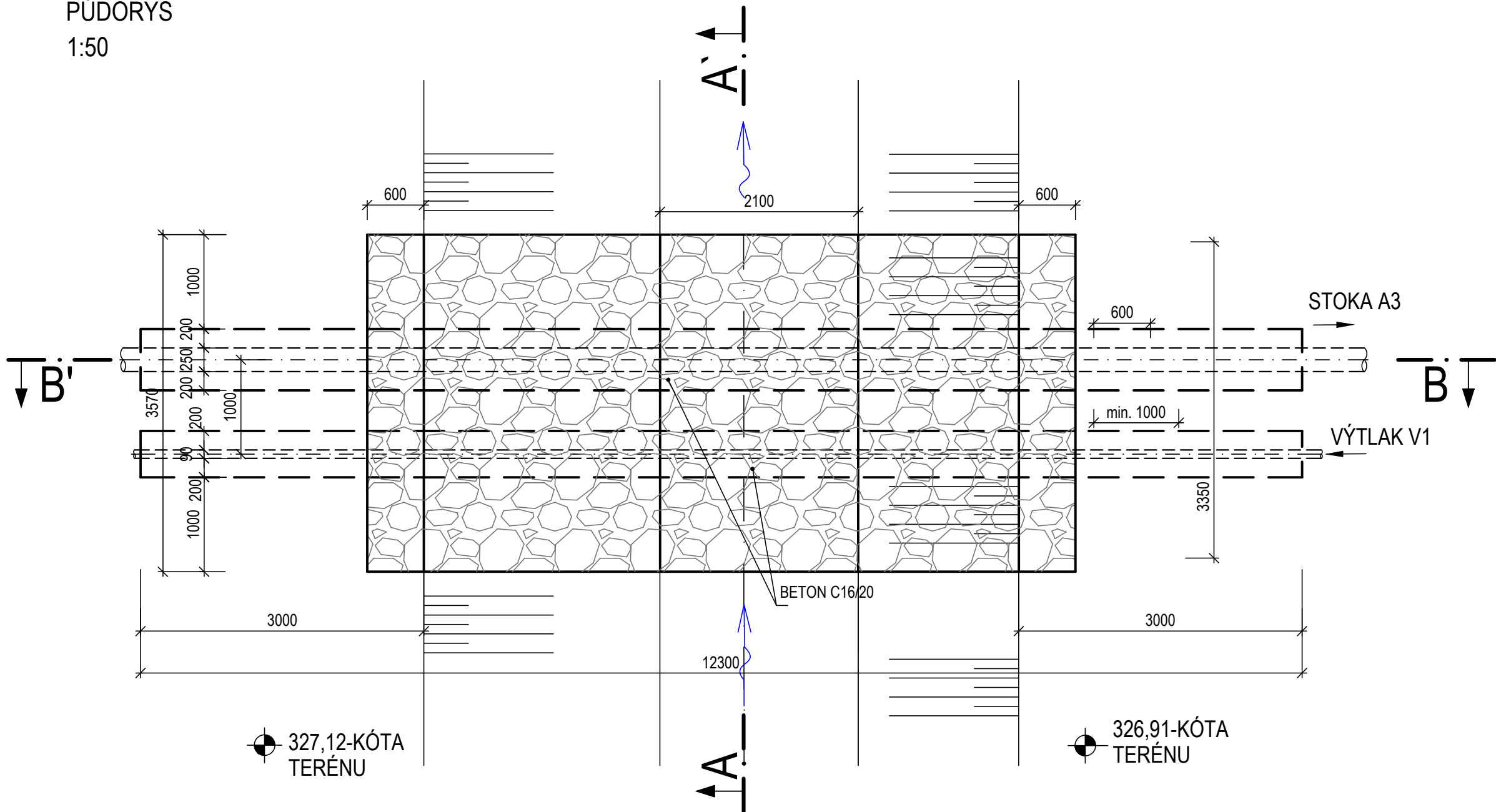
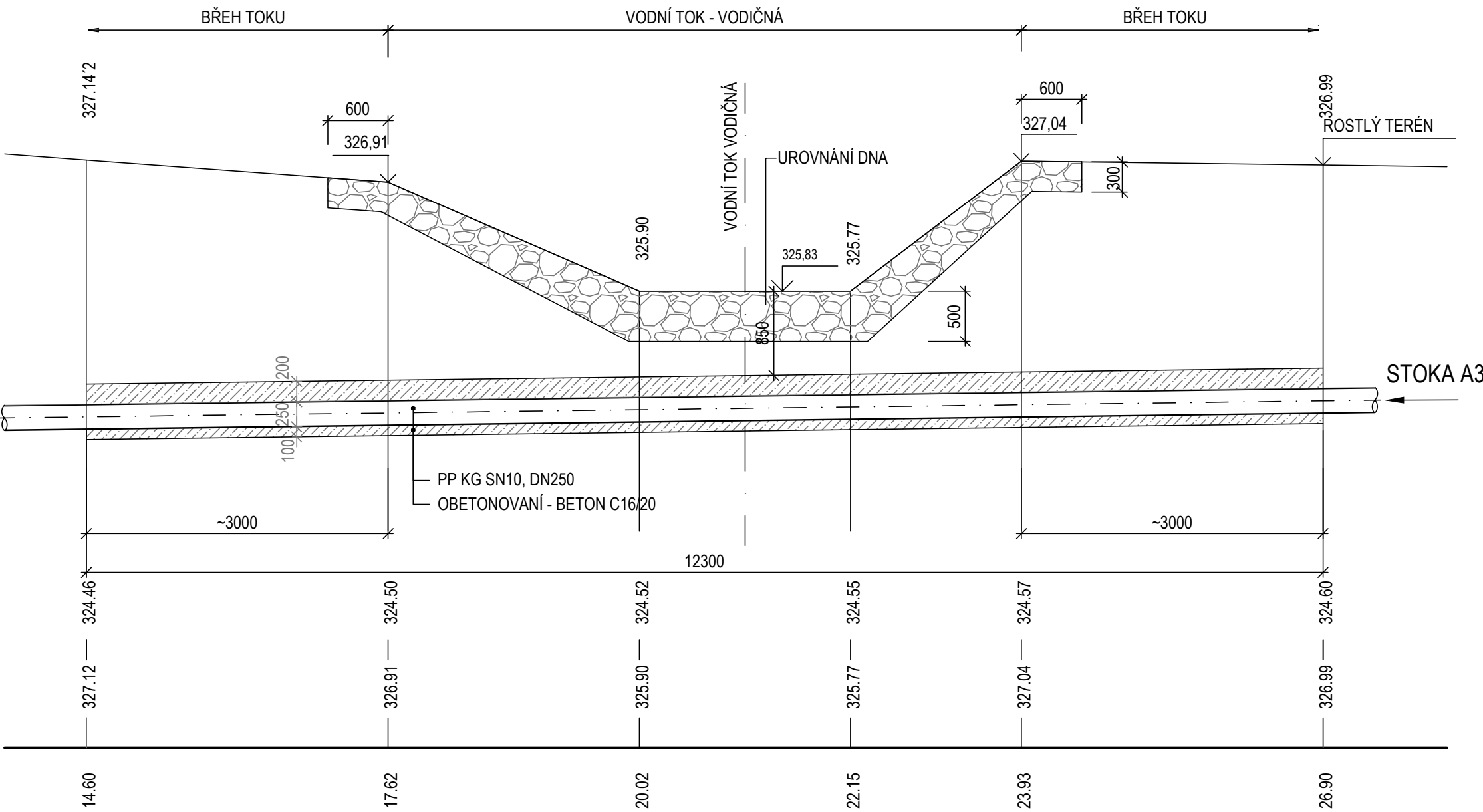


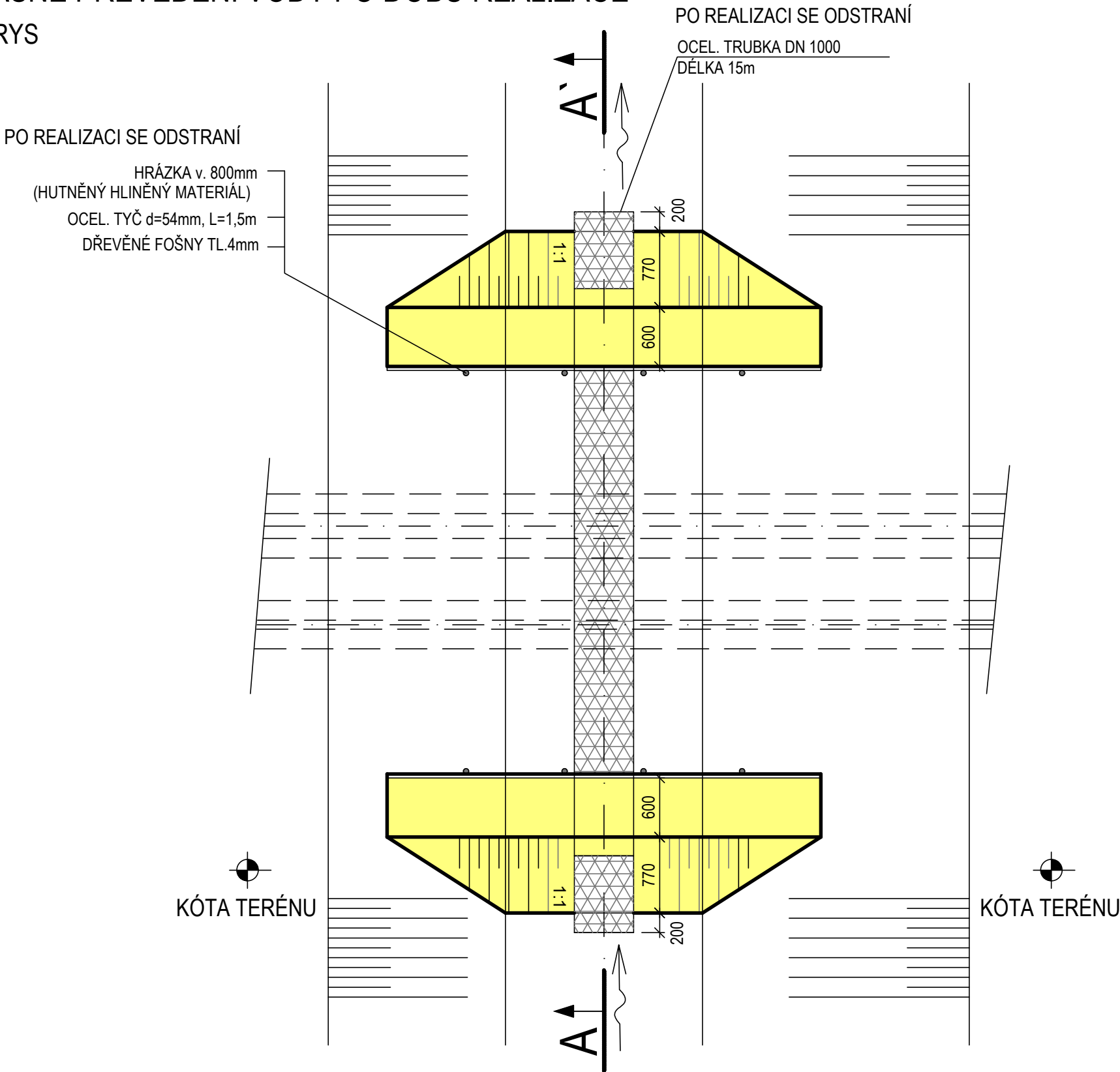
ÚPRAVA TOKU PO POLOŽENÍ POTRUBÍ  
PŮDORYS  
1:50



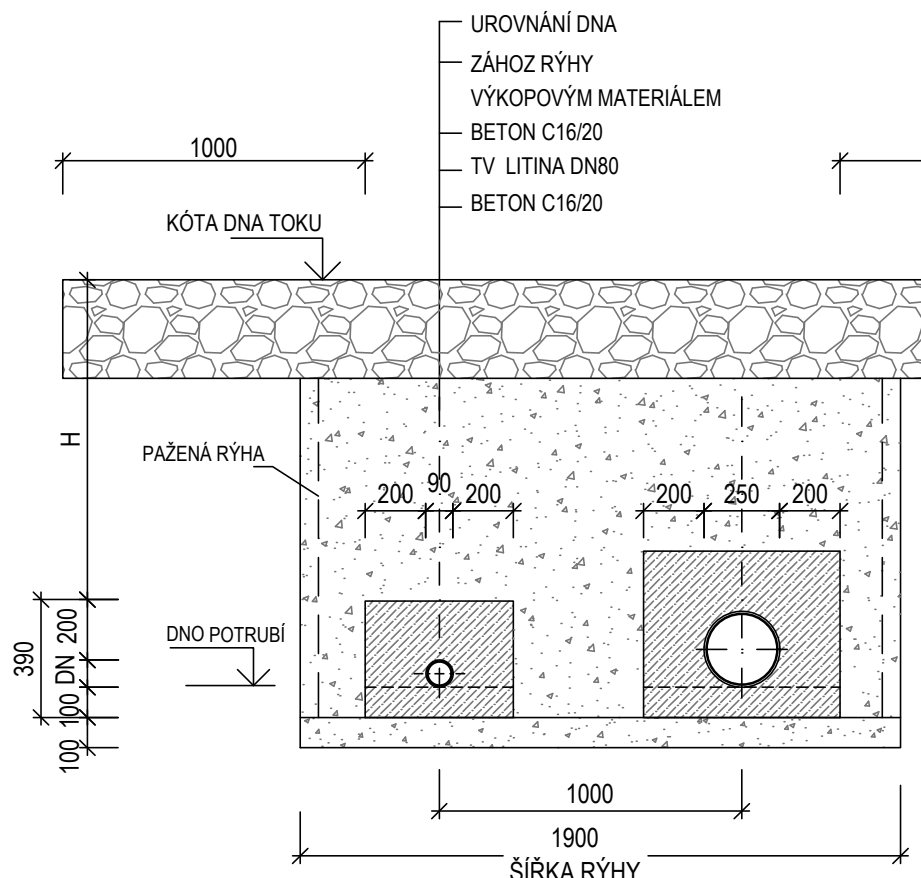
ŘEZ B - B'



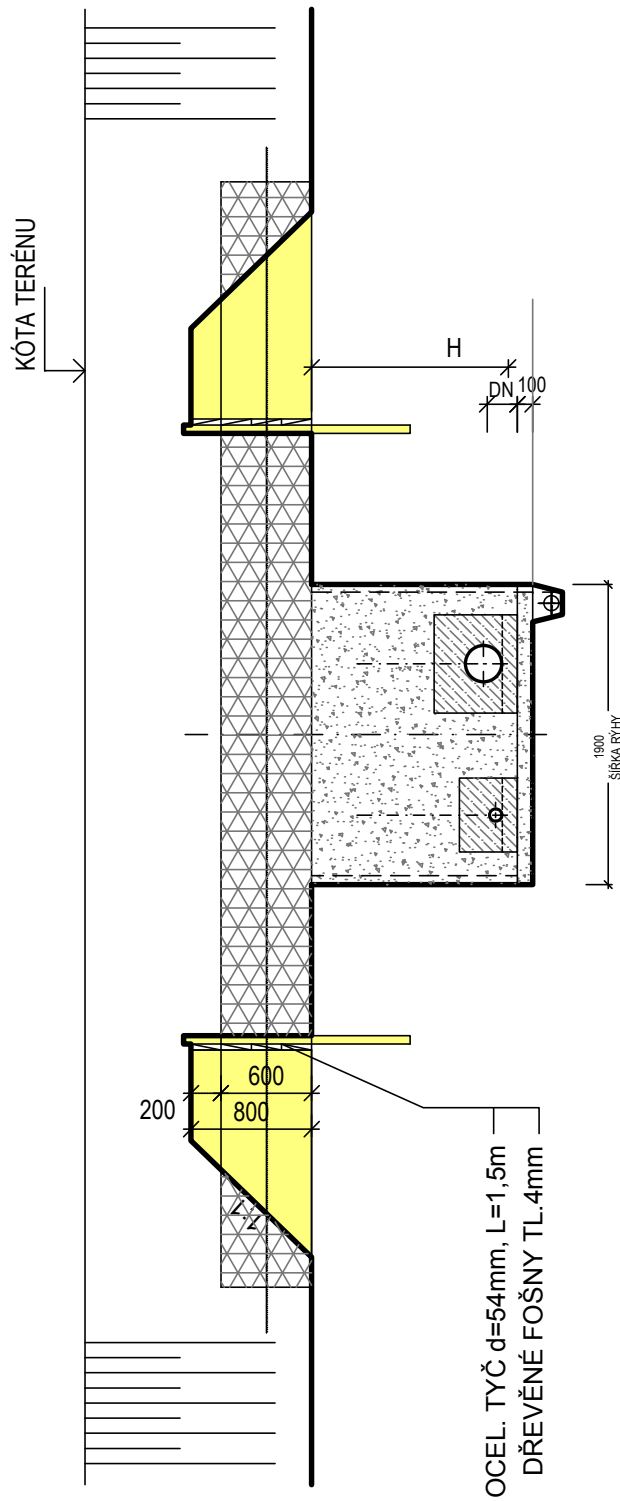
DOČASNÉ PŘEVEDENÍ VODY PO DOBU REALIZACE  
PŮDORYS



VZOROVÝ PŘÍČNÝ ŘEZ A - A'  
1:25



PODÉLNÝ ŘEZ A-A'



VÝŠKOVÝ SYSTÉM: BALT P. V. SOUŘADNICOVÝ SYSTÉM: S-JTSK

3			
2			
1			
REVIZE	POPIS	DATUM	SCHVÁLIL

Sweco Hydroprojekt a.s. divize Morava				 <b>SWECO</b>	
Pracoviště Ostrava, Varenská 49, 729 02 Ostrava; ostrava@sweco.cz; www.sweco.cz					
VYPRACOVAL	Alena Tolaszová	HIP	Ing. Martin Jonšta	T. KONTROLA	Ing. M. Machovec
PROJEKTANT	Ing. Martin Jonšta	REDITEL DIVIZE	Ing. Vít Černý, Ph.D.	DATUM	11/2017
OBJEDNATEL	Statutární město Frýdek-Místek			OKRES	Frýdek-Místek
AKCE:				ČÍSLO ZAKÁZKY	217052 01 01
Odkanalizování oblasti povodí Olešné - kanalizace obce Chlebovice Frýdek-Místek				STUPĚŇ	DPS
				FORMÁT	4 A4
				MĚŘÍTKO	1 : 50, 1 : 25
				ARCHIVNÍ ČÍSLO	0538/173
				SO/PS	SO 01
ČÁST STAVBY	Gravitační splašková kanalizace			ČÍSLO PŘÍLOHY	D.1.1.5.3
PŘÍLOHA: Vzorové uložení potrubí pod vodním tokem (překop)					

Tato dokumentace včetně všech příloh (s výjimkou dat poskytnutých objednatel) je duševním vlastnictvím akciové společnosti Sweco Hydroprojekt a.s. Objednatel této dokumentace je oprávněn ji využít k účelům vyplývajícím z uzavřené smlouvy bez jakéhokoli omezení. Jiné osoby (jak fyzické, tak právnické) nejsou bez předchozího výslovného souhlasu objednatele oprávněny tuto dokumentaci ani její části jakkoli využívat, kopírovat (ani jiným způsobem rozmnožovat) nebo zpřístupnit dalším osobám. Poznámka: Podpisy zpracovatelů jsou připojeny pouze k výřisku číslo 01 nebo originálu přílohy (matrici).