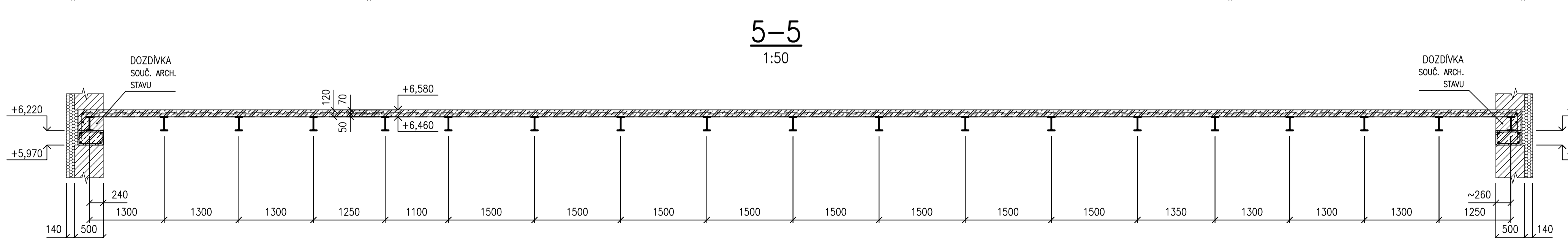
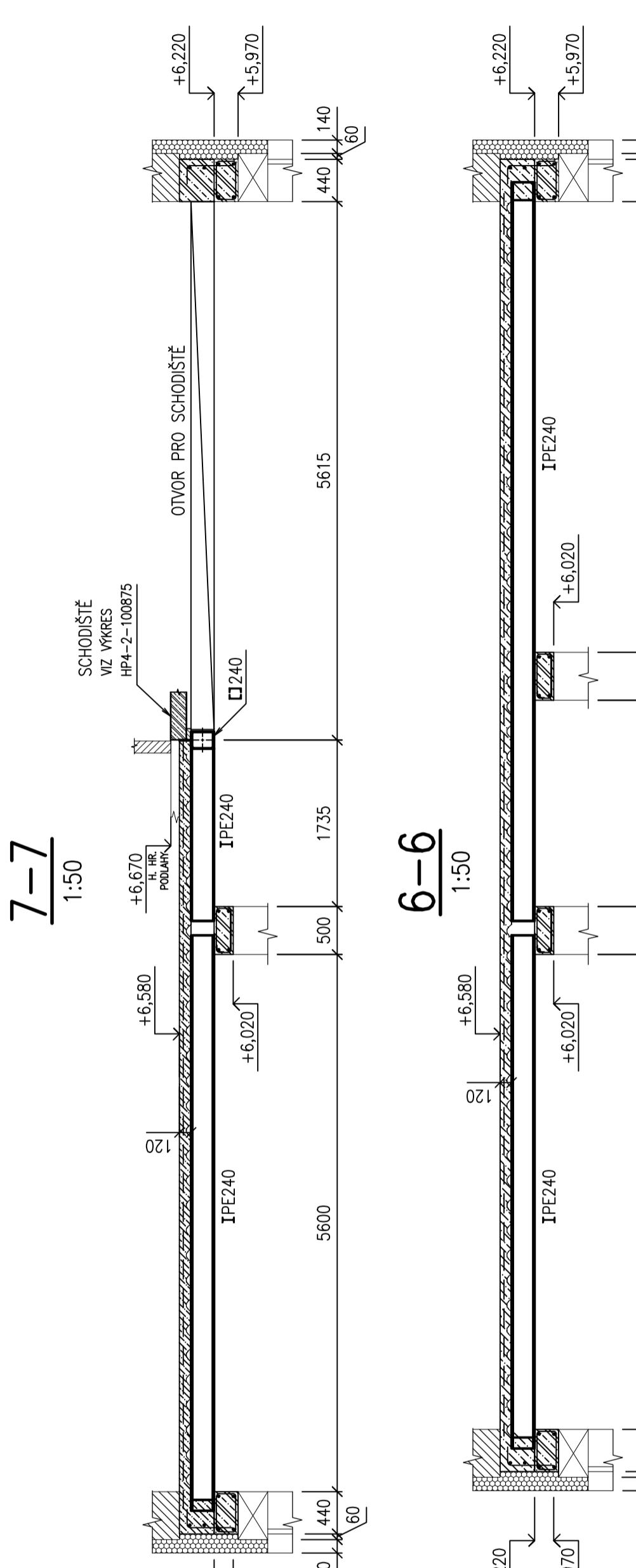
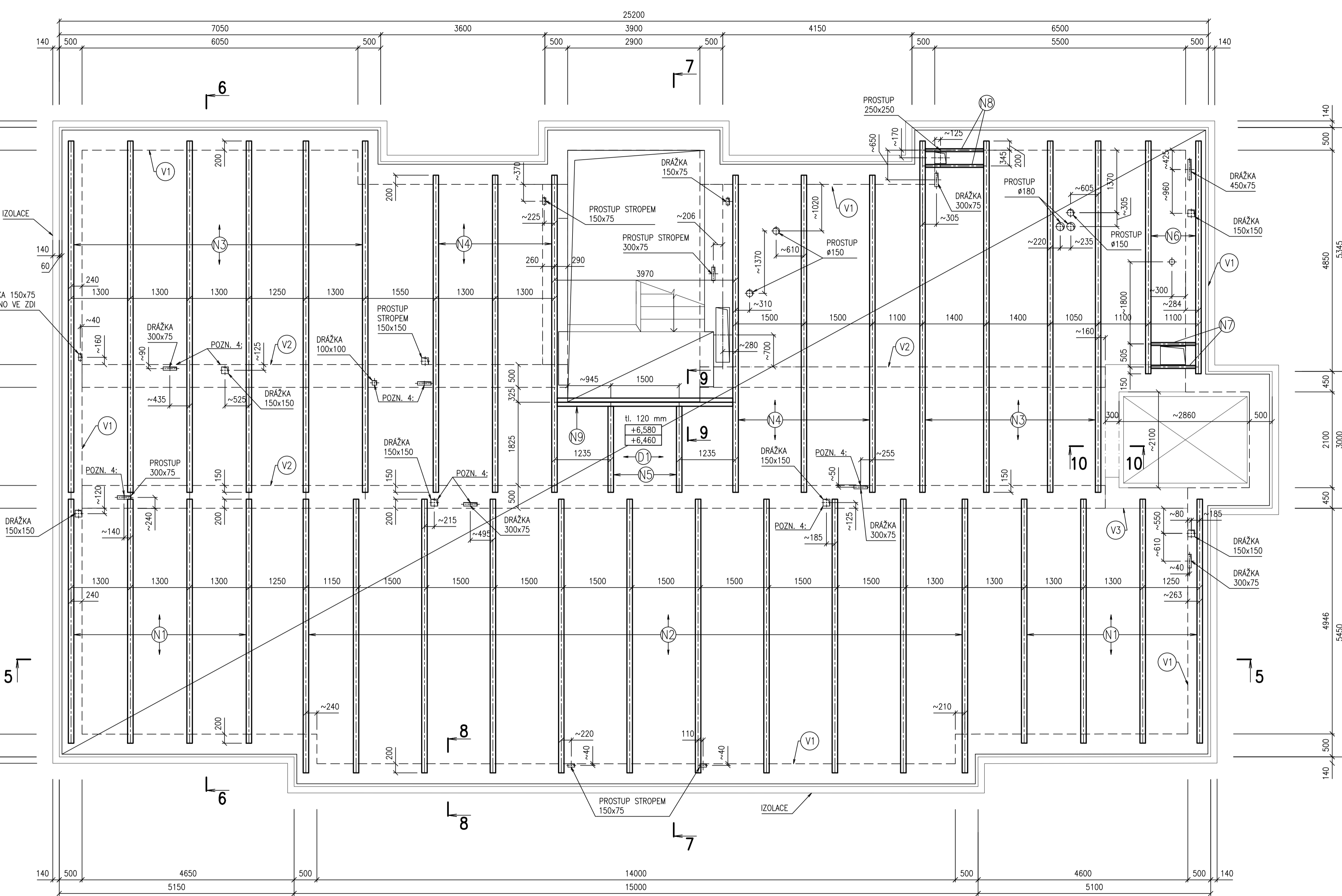


PŮDORYS STROPU NAD 2NP +6,550m

1:50



VÝPIS OCELOVÝCH NOSNÍKŮ

PŘED OBJEDNÁNÍM OCELOVÝCH PRVKŮ NUTNO ZAMĚŘIT NA STAVBEŽI! DOPORUČUJI VŠECHNY NOSNÍKY NA STAVBU DELŠÍ A NA STAVBEŽI UPRAVOVAT ROZMĚRY DLE SKUTEČNOSTI

Č. položky	Ø	Délka	Počet	Ø12
1	8	1,340	340	455,600
2	8	1,460	265	386,900
3	8	0,860	30	25,800
4	12	1,980	80	158,400
5	12	85,10	4	340,400
6	12	2,040	16	32,640
7	12	66,4	4	265,600
8	12	12,0	4	48,000

Celková délka [m]	868,300	845,040
Hmotnost b.m [kg/m]	0,395	0,888
Hmotnost [kg]	342,979	750,396
Celková hmotnost výtuzže [kg]	1093,37	
Celková hmotnost výtuzže [kg] -s přírůdkem 20%	1312,0	

HMOTNOST CELKEM
SWARY, PROŘEZ, ZÁMEČNICKÉ PRVKY, PRVKY PRO DOKLÁDÁNÍ ATD.
CELKEM
7 740 KG
760 KG
8 500 KG
OCEL: S235JR

POPIS ZÁMEČNICKÝCH PRVKŮ

PLATÍ PRO VŠECHNY DETAILY, NENÍ-LI UVEDENO V PŘÍSLUŠNÉM DETAILU JINAK.
- UVEDENÉ ROZMĚRY JSOU PŘÍBLIŽNÉ, MOHOU BÝT V RÁMCI DILENSKÉ DOKUMENTACE UPRAVENY

10x CHEM. KOTVY DO ZDVA + ŠROUB M10, H. šestihrn min 70 mm
LEMLUČI PROFIL: PROFIL Z OHYBANÉHO PLECHU P3

VÝKAZ VYTUŽE VĚNČŮ

Č. položky	Ø	Délka	Počet	Ø8	Ø12
1	8	1,340	340	455,600	
2	8	1,460	265	386,900	
3	8	0,860	30	25,800	
4	12	1,980	80	158,400	
5	12	85,10	4	340,400	
6	12	2,040	16	32,640	
7	12	66,4	4	265,600	
8	12	12,0	4	48,000	

Celková délka [m]	868,300	845,040
Hmotnost b.m [kg/m]	0,395	0,888
Hmotnost [kg]	342,979	750,396
Celková hmotnost výtuzže [kg]	1093,37	
Celková hmotnost výtuzže [kg] -s přírůdkem 20%	1312,0	

VÝKAZ VYTUŽE STROPU

Č. položky	Ø	Délka	Počet	Ø10	Ø12
1	10	1,0	71	71,000	
2	12	85,1	4		340,400
Celková délka [m]				71,000	340,400
Hmotnost b.m [kg/m]				0,616	0,888
Hmotnost [kg]				43,736	302,275
Celková hmotnost výtuzže [kg]				346,01	
Celková hmotnost výtuzže [kg] -s přírůdkem 20%				415,2	

K1 VÝPIS KARI SÍTI

VÝTUŽ PŘI HORNÍM PAVRCHU DESKY OCELOBET. STROPU (5x5/100x100), STYKOVAT PŘESÁHEM			
- MINIMÁLNÍ DELKA PŘESÁHU JE 300 mm			
- V JEDNOM MÍSTĚ STYKOVAT MAXIMÁLNĚ 3 VŘSTVY KARI SITI.			
OBJEDNÁVKA MNOŽSTVÍ SITI			
POČET	OZNAČENÍ	HMOTNOST 1KS	HMOTNOST
60	KD35	18,48	1 100,0 kg
CELKOVÁ HMOTNOST S PŘÍRÁDKEM 30%			1 430,0 kg

TR VÝKAZ TRAPÉZOVÝCH PLECHŮ

TRAPÉZOVÝ PLECH SAT50/260 U. 0,9 mm	
450 m ² (VČETNĚ 30% NÁVČ NA PŘESÁHY)	
CELKOVÁ HMOTNOST	3900,0 KG

ST VÝKAZ SPRÁHOVACÍCH TRNŮ

SMYKOVÝ SPRÁHOVACÍ PRVEK	6 Ks/m
HŘEB DO OCELOVÉHO PLECHU	11 Ks/m
DX PATRONA	11 Ks/m

POZNÁMKY:

- VŠECHNY ROZMĚRY NUTNO PŘEKONTROLOVAT NA STAVBEŽI PŘED PROVÁDĚNÍM!!
- MĚRY OK, PŘÍPADNĚ NÁSTŘIKY DLE STAVEBNÍ ČÁSTI PD
- OCELOVÉ NOSNÍKY (PROVLÁKY) SVAŘOVÁNE DO BOXU BUDOU SVAŘENY PO DÉLCE VŽDY SWARV DLOUHÝMI 100 mm OSOVĚ PO 400 mm.
- VŠECHNY SWARVY U. 6 mm
- VŠECHNY PRVKY V BETONOVÝCH KONSTRUKCÍCH DLE ŽYTKLOSTI DODAVATELE.
- DOPORUČUJI VŠECHNY NOSNÍKY DODAT NA STAVBU DELŠÍ A NA STAVBEŽI UPRAVOVAT ROZMĚRY DLE SKUTEČNOSTI.
- TATO DOKUMENTACE NENAHRAŽUJE DODAVATELSKOU DOKUMENTACI, DETAILY, VÝTUHY APOD. BUDOU ŘEŠENY NA STAVBEŽI V RÁMCI DODAVATELSKÉ DOKUMENTACE.
- PŘED PROVÁDĚNÍM BOURACÍCH PRACÍ MUSÍ BÝT PŘÍLEHLÉ KONSTRUKCE ŘÁDNĚ PODEPŘENY.
- U DODATEČNĚ LEPENÝCH KOTEV MUSÍ BÝT DODRŽENY MINIMÁLNÍ HLOUBKY OSAZENÍ.
- OCELOVÉ NOSNÍKY SPRÁŽENÉ DESKY NEBUDOU V DOBĚ MONTÁŽE ŽÁDNÝM ZPŮSOBEM PODEPŘENY
- PŘED ZAĚHÁNĚM PRACÍ OSDŮHLASIT SE ZHOTOVITELEM PŘESNĚ POLOHY PROSTUPŮ

- POZN.1:** OCELOVÉ NOSNÍKY BUDOU SPRÁŽENY S NOVOU BETONOVOU DESKOU POMOCÍ SPRÁHOVACÍCH TRNŮ MAX. ROZTEČ 260 mm A UMÍSTĚNÍ SPRÁHOVACÍHO PRVKU V KONTAKTU S VYTUŽENÍM SMĚREM K NEJBLIŽŠÍ PODPOŘĚ V TLAKÉNE ZÓNĚ BETONOVÉHO ŽEBRA
- POZN.2:** NA OCELOVÉ NOSNÍKY BUDE ULOŽEN TRAPÉZOVÝ PLECH, BETONÁRSKÁ VÝTUŽ A VYBETONOVANÁ DESKA O CELK. TL. 120 mm DLE DETAILU PRO OCELOBETONOVÝ STROP.
- POZN.3:** OK NOSNÍKY DOKLÁDÁVAT K HORNÍ HRANĚ VĚNCE POMOCÍ OCEL. KLÍŤŮ, PLECHŮ... DLE SKUTEČNOSTI NA STAVBEŽI (VÝKAZ TĚCHTO PRVKŮ ZAHRNUT VE VÝKAZU ZÁMEČNICKÝCH PRVKŮ.) PŘÍPADNĚ SPÁRU MEZI OK NOSNÍKY A VĚNCEM VYPLNIT RYCHLEHUJNOUCÍ CEMENTOVOU MALTOU MAPEI POMOCÍ.
- POZN.4:** V MÍSTĚCH PROSTUPŮ VĚNČŮ BUDE BET. VĚNCE UPRAVEN A PŘÍPADNĚ VNECHÁNA HORNÍ A SPORNĚ PODELNÁ VÝTUŽ, PŘÍDANA DOPŮLŤUJÍCÍ HORNÍ A/DOLNÍ PODELNÁ VÝTUŽ A TRÁNKOVÁ VÝTUŽ.

JSOU-LI V PROJEKTOVÉ DOKUMENTACI UVEDENY OBCHODNÍ NÁZVY VÝROBKŮ A MATERIÁLŮ, JEDNÁ SE O PŘÍKLAD POŽÁDANÉHO STANDARTU A JE JEJ MOŽNĚ NAHRADIT VÝROBKEM NEBO MATERIÁLEM SROVNATELNĚ KVALITATIVNĚ

TRÍDA PROVEDENÍ DLE ČSN EN 1090-2 EXC 2
 HP4-1-99103
 HP4-1-99127
 HP4-2-100875
 HP4-3-99203
 HP4-3-99202

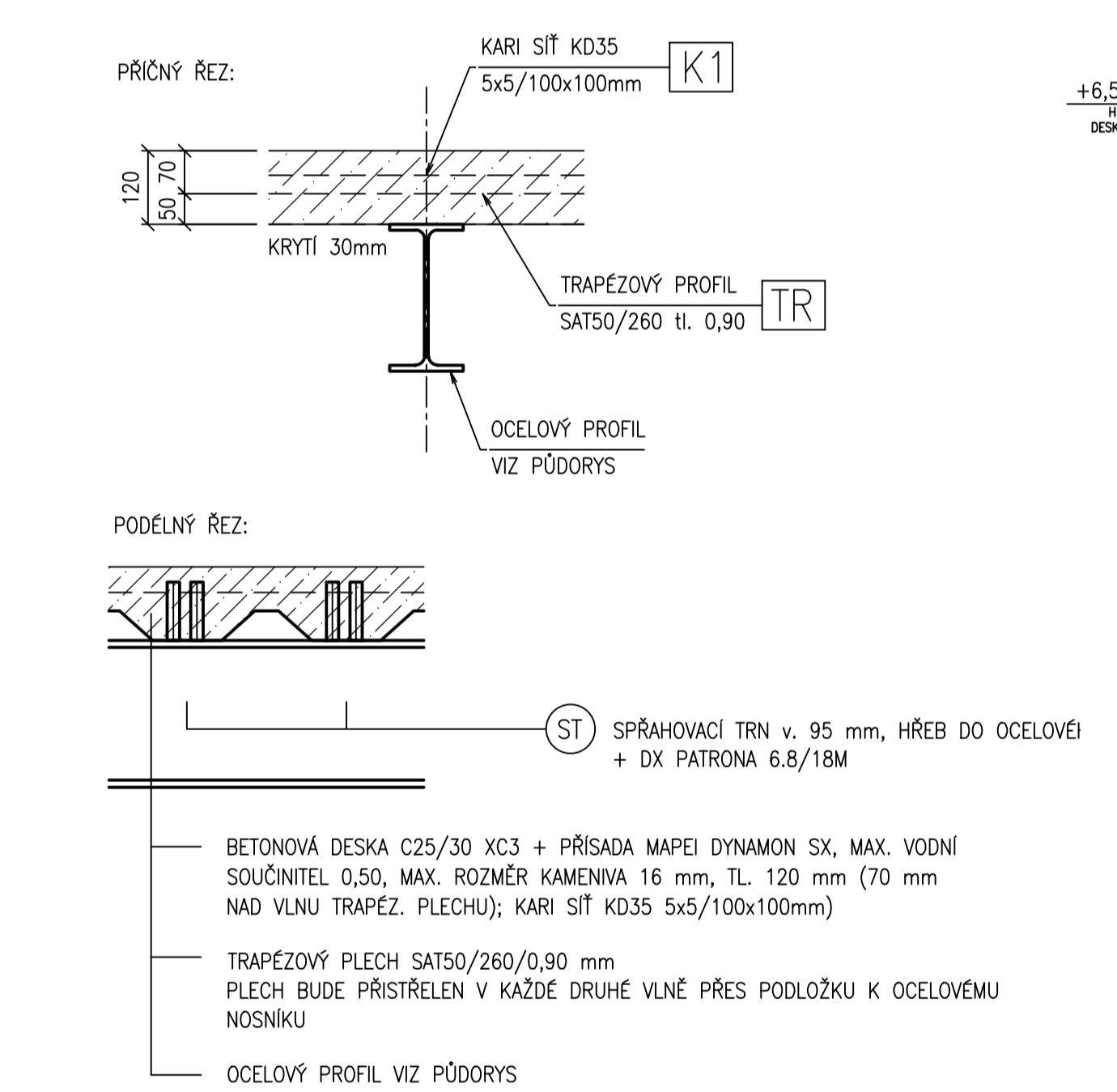
±0 ± H. HR. PODLAHY 1.NP

DOKUMENTACE JE DUŠEVNÍM MAJETKEM FIRMY HUTNÍ PROJEKT FRYŠK-MÍSTEK a.s. A NESMÍ BÝT POUŽITA BEZ JEJHO VĚDOMÍ

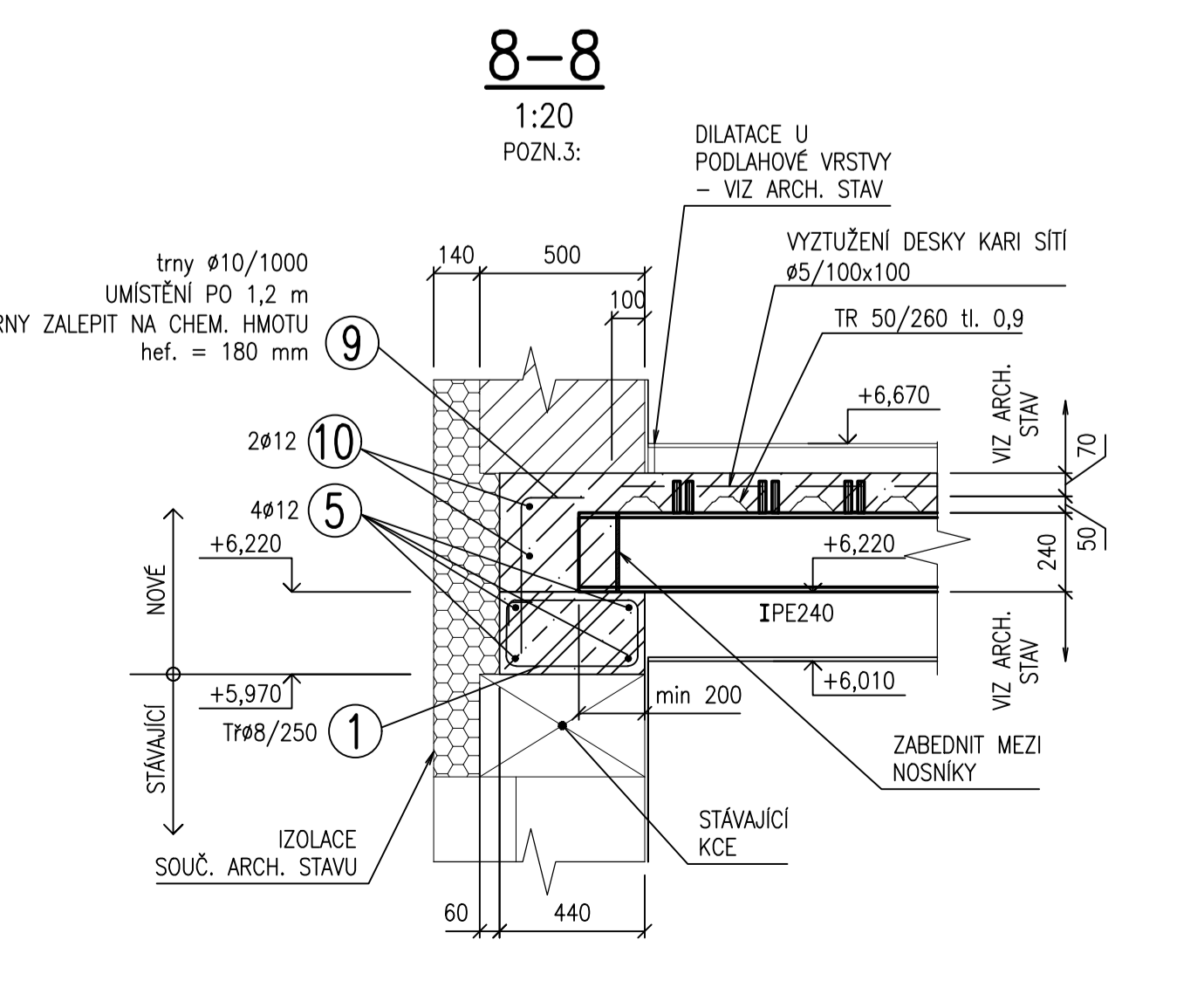
Č. J.	ZMĚNA	DATUM	PROVEDL	KONTROLA
	VYPRACOVAL	ING. VÍT HRTOŇ		
	PROJEKTANT	ING. VÍT HRTOŇ		
	SCHVÁLIL	ING. ROMAN LISNÍK		
	KONTROLOVAL	ING. ROMAN LISNÍK		
	INVESTOR	Quality Group s.r.o.		
	MÍSTO STAVBY	FRYŠKÉMÍSTEK		
	STAVBA	DOMOV PRO SENIORY FM, UL. ŠKOLSKÁ 401		
		- REKONSTRUKCE BUDOVY		
		STAVEBNĚ KONSTRUKČNÍ ŘEŠENÍ		
		KONSTRUKCE STROPU NAD 2.NP		
	Č. ZAK.	11394-001-000		
	ARCHIVNÍ ČÍSLO	HP4-1-99126		
	LISTŮ	1	POČET A4 11	
	MĚRÍTKO	1:50	POŘÁDOVÉ Č.	06

OCELOBETONOVÝ STROP - D1

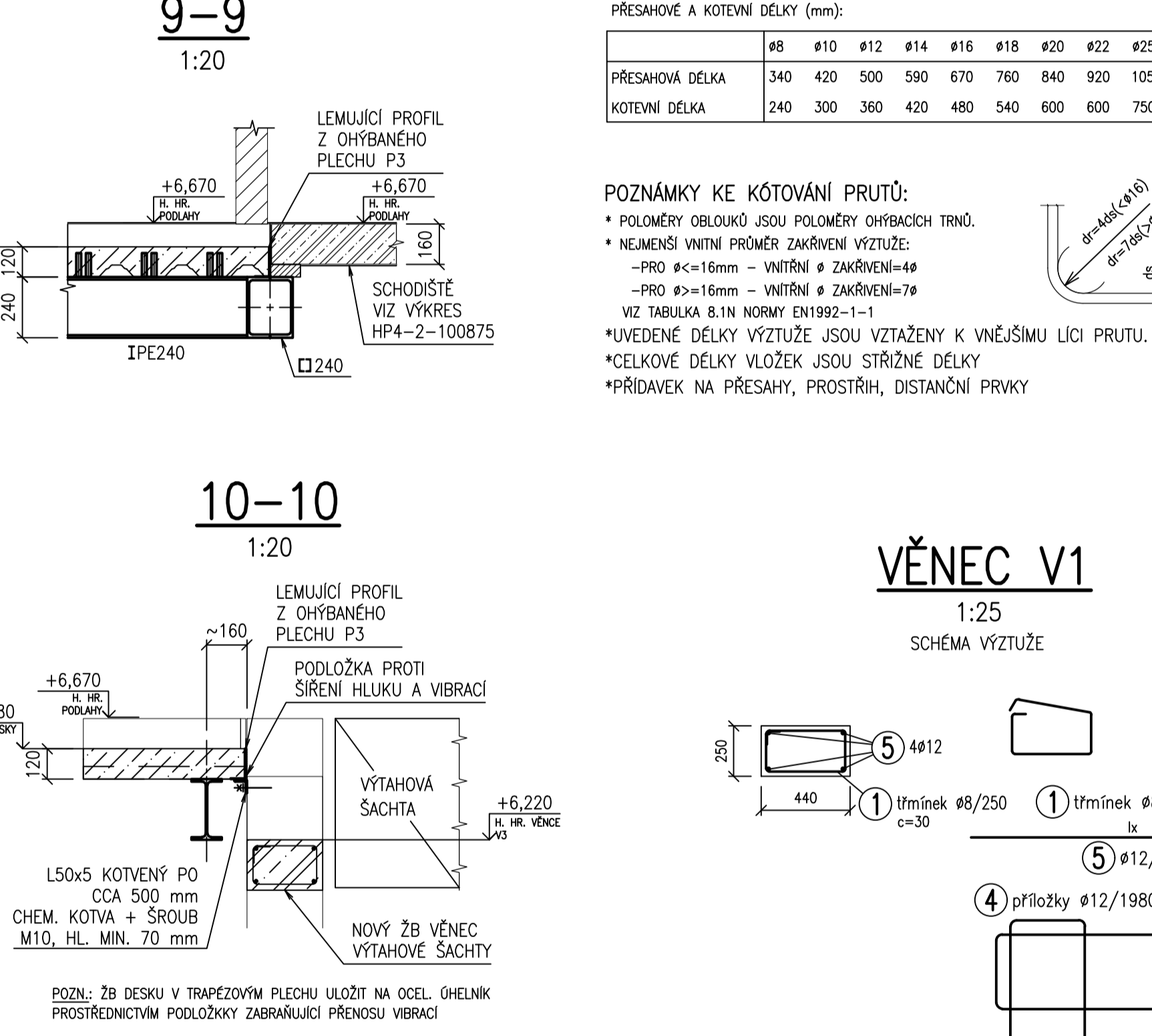
1:10
 ŘEZ STROPNÍ DESKOU PLOCHA 345,0 m²
 POZN.1,2:



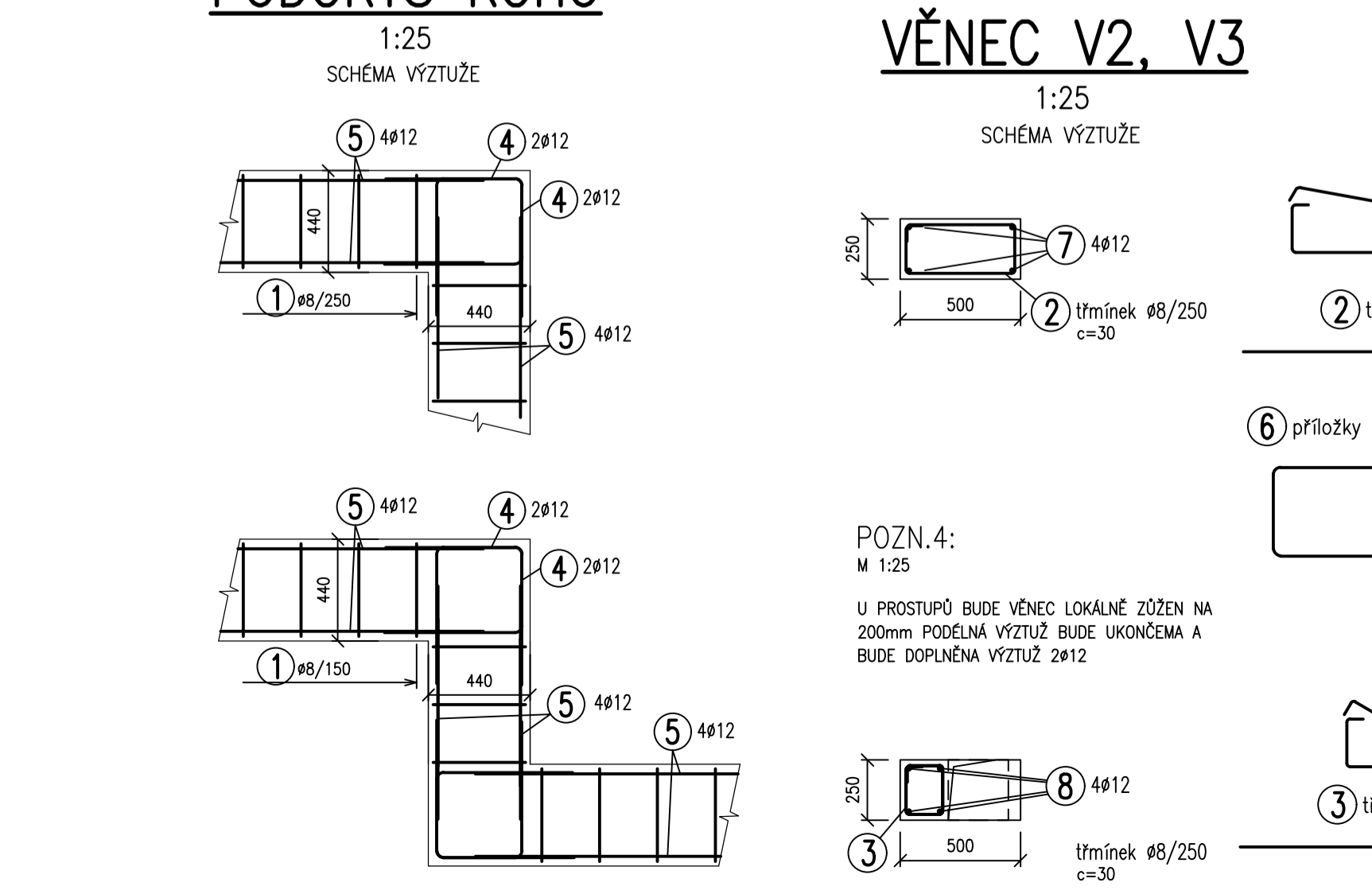
8-8



9-9



10-10



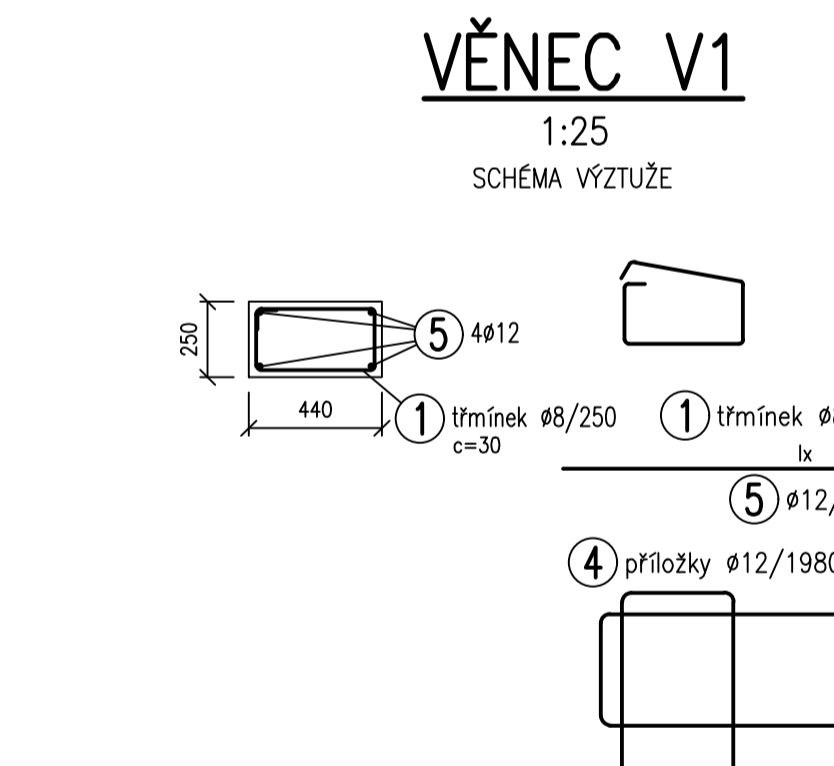
BETON ČSN EN 206+A1 a ČSN P 73 2404
 C 25/30 - XC3 - CI 0,4 - Dmax 16mm - S4

VÝTUŽ B500B
 KRYTÍ c = 30 mm

PROŠKOVÝ A KOTELNÝ DÉLKY (mm):	#8	#10	#12	#14	#16	#18	#20	#22	#25	#28	#32
PŘESÁVACÍ DELKA	340	420	500	590	670	760	840	920	1050	1180	1340
KOTELNÝ DELKA	240	300	360	420	480	540	600	660	750	840	960

- POZNÁMKY KE KÓTOVÁNÍ PRŮTŮ:**
- POLNĚNÝ OCELOVÝ JSOU POLNĚNÝ OCHRANOU TRNŮ.
 - NEJMENŠÍ VNITNÍ PRŮMĚR ZÁBRANĚNÝ VÝTUŽ:
 - PRO Ø<=16mm - VNITŘNÍ Ø ZÁBRANĚNÍ=ØØ
 - PRO Ø>=18mm - VNITŘNÍ Ø ZÁBRANĚNÍ=7Ø
 - VÝZTUŽ VIZ VÝKRES HP4-2-100875
 - *UVEDENÉ DÉLKY VÝTUŽŮ JSOU VZTAŽENY K VNĚJŠÍMU LICI PRUTU.
 - *CELKOVÉ DÉLKY VLOŽEK JSOU STRIŽNÉ DÉLKY
 - *PŘÍRŮDEK NA PŘESÁHY, PROSTŘÍH, DISTANČNÍ PRVKY

VĚNCE V1



VĚNCE V2, V3

