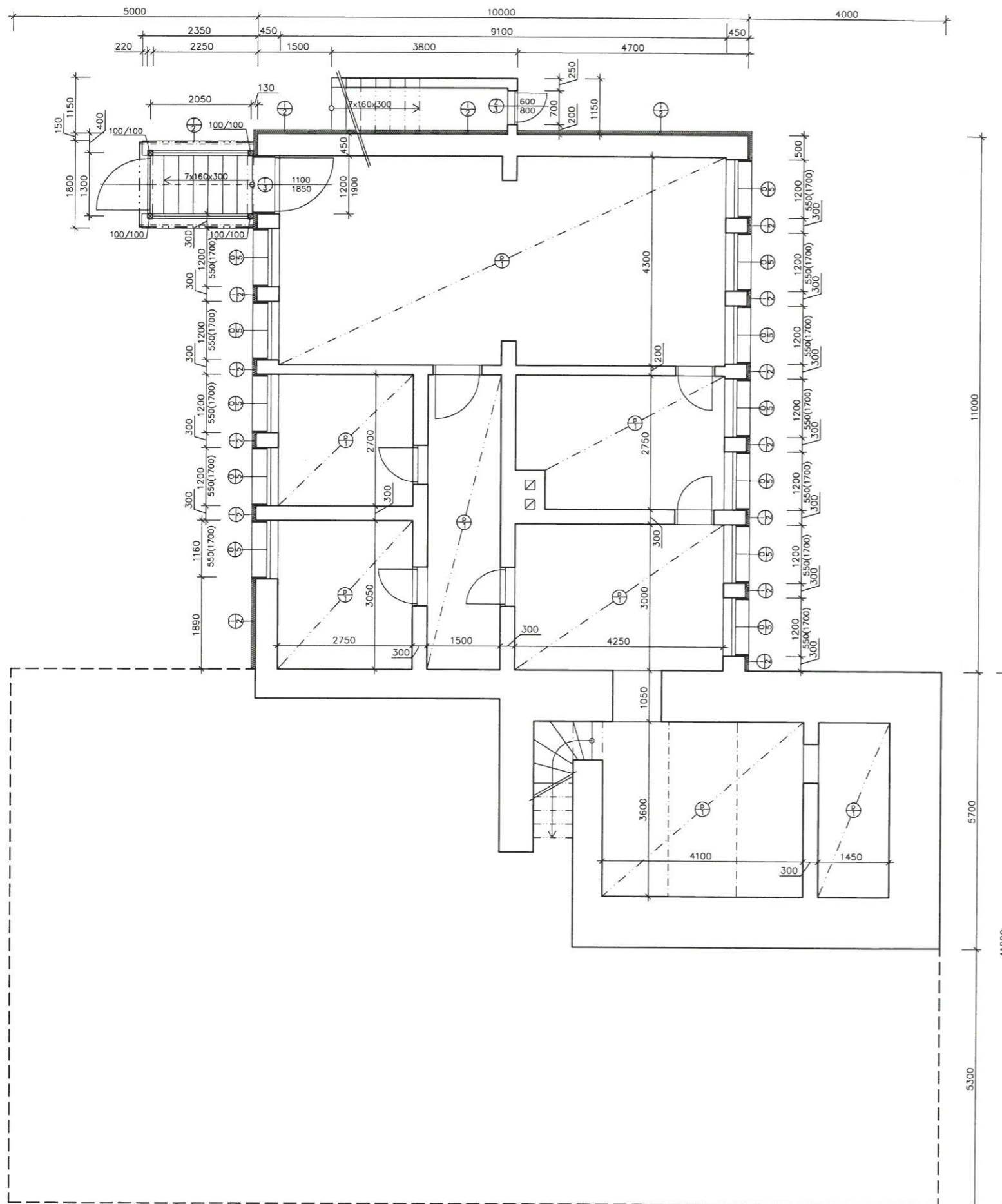





PŮDORYS 1PP – NOVÝ STAV



LEGENDA:

-  **PODHLÉD** – certifikovaný zateplovací systém s izolací z fasádního polystyrenu EPS F tl.80mm
-  certifikovaný zateplovací systém, s tepelnou izolací z extrudovaného polystyrenu tl.80mm
tepelná izolace svedena cca 200mm pod přilehlý terén
-  přístřešek nad vchodem, dřevěná kce., výplň plastové okenní profily
jednotlivé prvky přístřešku, výpis dřevěných prvků, popsány ve výkrese PŘÍSTŘEŠEK 2

POZNÁMKA

ostění a nadpraží bude zatepleno certifikovaným zateplovacím systémem, s tepelnou izolací z extrudovaného polystyrenu tl. 40mm

Nová plastová okna osazena na místo původních

Před osazením tepelně izolačních desek, bude na stávající hydroizolaci nataven hydroizolační pás, který bude začínat 200mm pod úroveň upraveného terénu a končit 300mm nad úroveň terénu.

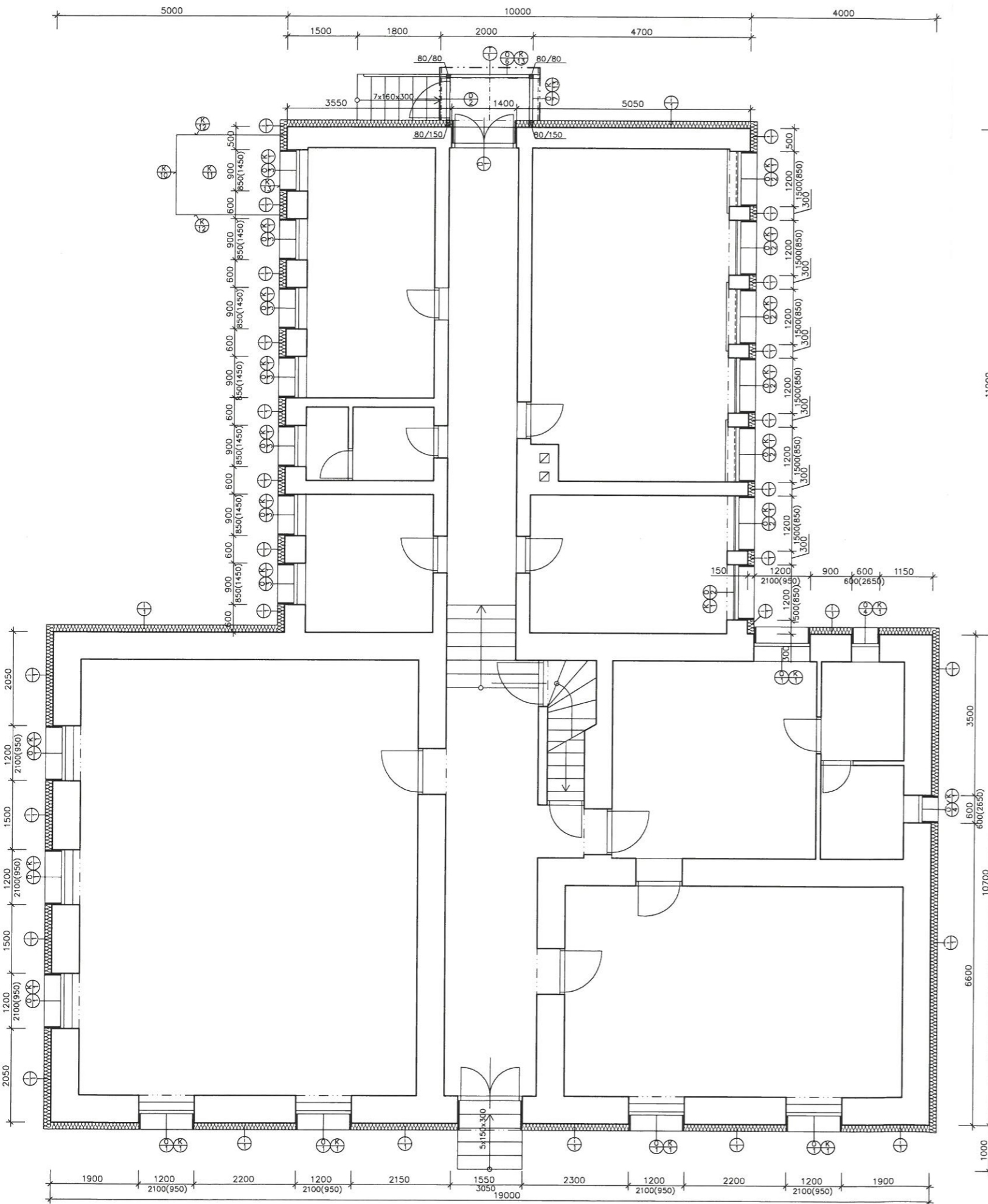


| | | | |
|--|--|--|--|
| ZHOTOVITEL: SBF plast s.r.o. Družstevní 2288, 738 01 Frýdek - Místek tel: +420 558 431 011 e-mail: sbfplast@sbfplast.cz | | RAZÍTKO: | |
| STUPEŇ DOKUMENTACE: DOKUMENTACE PRO STAVEBNÍ POVOLENÍ | | AUTORIZOVANÝ INŽENÝR Ing. Emil Vojvodík | |
| AUTORSKÝ TÝM GENERÁLNÍHO PROJEKTANTA : ING. JAN MORONG | | VEDOUcí PROJEKTANT Ing. Jan Morong | |
| OBJEDNATEL: Statutární město Frýdek Místek Radniční 1148, Frýdek - Místek, 738 22 | | VYPRACOVAL Bc. Magdalena Štefková | |
| MÍSTO STAVBY: Příborská 37, Lysůvky | | KRAJ: MORAVSKOSLEZSKÝ | |
| ZAKÁZKA: ŠKOLY ŠETRNÉ K PŘÍRODĚ - PŘÍBORSKÁ 37 | | | |
| OBJEKT: SO 01 – Mateřská škola SO 01.1 Architektonické a stavebně technické řešení | | ČÁST: F | |
| VÝKRES: PŮDORYS 1PP – nový stav | | ČÍSLO: 01.1-02 REVIZE: - | |





| | | | |
|------------|-----------|-------|---|
| ZAK.ČÍSLO: | 099-02-09 | PARÉ: | 8 |
| DATUM: | 15.7.2009 | | |
| FORMÁT: | 2xA4 | | |
| MĚŘÍTKO: | 1:100 | | |

PŮDORYS 1NP – NOVÝ STAV



LEGENDA:

-  certifikovaný zateplovací systém s izolací z fasádního polystyrenu EPS 70F tl.150mm
-  přístřešek nad vchodem, dřevěná kce., výplň plastové okenní profily
jednotlivé prvky přístřešku, výpis dřevěných prvků, popsány ve výkrese PŘÍSTŘEŠEK 1

POZNÁMKA

ostění a nadpraží bude zatepleno certifikovaným zateplovacím systémem s izolací z fasádního polystyrenu EPS F tl.40mm
pod venkovními parapety bude položen fasádní polystyren tl.20mm

Nad vstupy do objektu bude proveden pruh certifikovaného zateplovacího systému s tepelnou izolací z minerálních vláken v tloušťce odpovídající zateplovacímu systému

Nová plastová okna osazena na místo původních, vnitřní parapety budou ponechány stávající

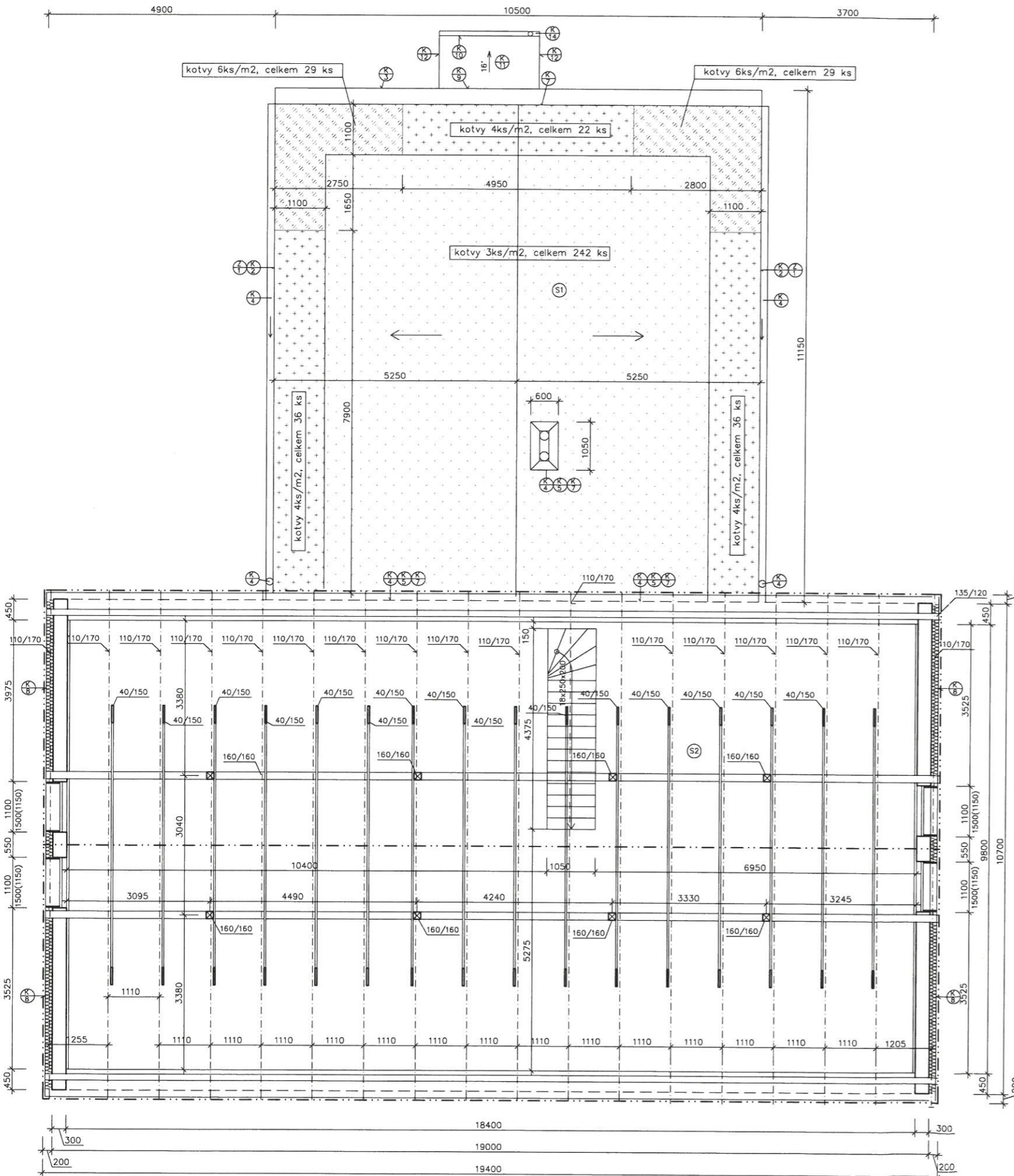
Zakladací lišta založena ve výšce stávající hrany soklu

- Zateplení soklu – certifikovaný zateplovací systém s tepelnou izolací z fasádního pěnového polystyrenu EPS 70F v tl. 80mm
- od zakladací lišty dolů po úroveň horní hrany oken 1PP
 - certifikovaným zateplovacím systémem s tepelnou izolací z extrudovaného polystyrenu tl. 80mm, – od horní hrany oken tepelná izolace svedena cca. 200mm pod přilehlý terén



| | | | |
|--|--|--|--|
| ZHOTOVITEL: SBF plast s.r.o. Družstevní 2288, 738 01 Frýdek - Místek tel: +420 558 431 011 e-mail: sbfplast@sbfplast.cz | | RAZÍTKO: | |
| STUPEŇ DOKUMENTACE: DOKUMENTACE PRO STAVEBNÍ POVOLENÍ | | AUTORIZOVANÝ INŽENÝR Ing. Emil Vojvodík | |
| AUTORSKÝ TÝM GENERÁLNÍHO PROJEKTANTA: ING. JAN MORONG | | VEDOUČÍ PROJEKTANT Ing. Jan Morong | |
| OBJEDNATEL: Statutární město Frýdek Místek Radniční 1148, Frýdek - Místek, 738 22 | | VYPRACOVAL Bc. Magdalena Štefková | |
| MÍSTO STAVBY: Příborská 37, Lysůvky | | KRAJ: MORAVSKOSLEZSKÝ | |
| ZAKÁZKA: ŠKOLY ŠETRNÉ K PŘÍRODĚ - PŘÍBORSKÁ 37 | | ZAK.ČÍSLO: 099-02-09 PARÉ: 8 | |
| OBJEKT: SO 01 – Mateřská škola SO 01.1 Architektonické a stavebně technické řešení | | ČÁST: F | |
| VÝKRES: PŮDORYS 1NP – nový stav | | ČÍSLO: 01.1-03 REVIZE: – | |

PODKROVÍ – NOVÝ STAV



SKLADBA STŘEŠNÍHO PLÁŠTĚ S1:

- FÓLIE NA BÁZI mPVC TL. 1,5mm, HORKOVZDUŠNĚ SVAŘOVANÁ, V PŘESAZÍCH PÁSŮ MECHANICKY KOTVENA TELESKOPICKÝMI KOTVAMI, PŘED PROVEDENÍM KOTVENÍ NUTNO PROVÉST VÝTAHOVÉ ZKOUŠKY KOTEV K OVĚŘENÍ JEJICH ÚNOSNOSTI!
- SEPARAČNÍ A OCHRANNÁ VRSTVA Z GEOTEXILIE MIN. 200 g/m², VOLNĚ POLOŽIT S PŘEKRYTÍM PŘESAHŮ
- DODATEČNÁ TEPELNÁ IZOLACE – DESKY Z PĚNOVÉHO POLYSTYRÉNU EPS 100S TL. 200mm, KLADENY VOLNĚ NA PODKLADVE DVOU VRSTVÁCH (NAPŘ. 2x100mm), S PŘELOŽENÍM SPÁR

nově provedené souvrství

- SOUVRSTVÍ ASFLTOVÝCH PÁSŮ A NÁTĚRŮ, TL. cca. 20mm
- CEMENTOVÝ POTĚR TL. 40mm
- SPÁDOVÝ NÁSYP ZE ŠKVÁRY TL. 20–300mm
- STROPNÍ NOSNÝ ŽB PANEL

stávající souvrství

SKLADBA STŘEŠNÍHO PLÁŠTĚ S2:

- PLECHOVÁ STŘEŠNÍ KRYTINA
- LAŤOVÁNÍ
- POJISTNÁ HYDROIZOLACE
- NOSNÁ KCE. KROVU, KROKVE 110/170mm

stávající souvrství

- TEPELNÁ UZOLACE Z MINERÁLNÍCH VLÁKEN TL. 120mm, MEZI KROKVE
- TEPELNÁ UZOLACE Z MINERÁLNÍCH VLÁKEN TL. 180mm
- PAROZÁBRANA
- SÁDROKARTONOVÉ DESKY – VČETNĚ OCELOVÉHO SÁDROKARTONOVÉHO ROŠTU

nově provedené souvrství

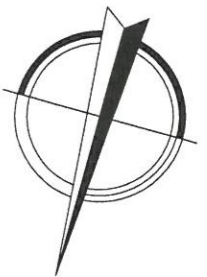
POZNÁMKA

Atika střechy se skladbou S1 zateplena z vnitřní strany tepelnou izolací z pěnového polystyrénu EPS 100S tl. 50mm, viz. detaily

KOTVENÍ

- kotvení střešního souvrství teleskopickými kotvami v počtu 3ks/m²
- kotvení střešního souvrství teleskopickými kotvami v počtu 4ks/m²
- kotvení střešního souvrství teleskopickými kotvami v počtu 6ks/m²

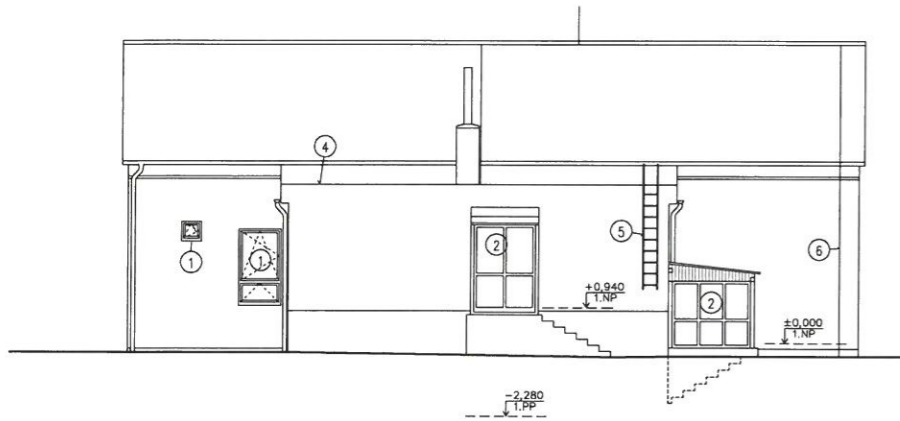
CELKOVÝ POČET KOTEV
394 ks TELESKOPIČKÝCH KOTEV
délka kotev 280mm



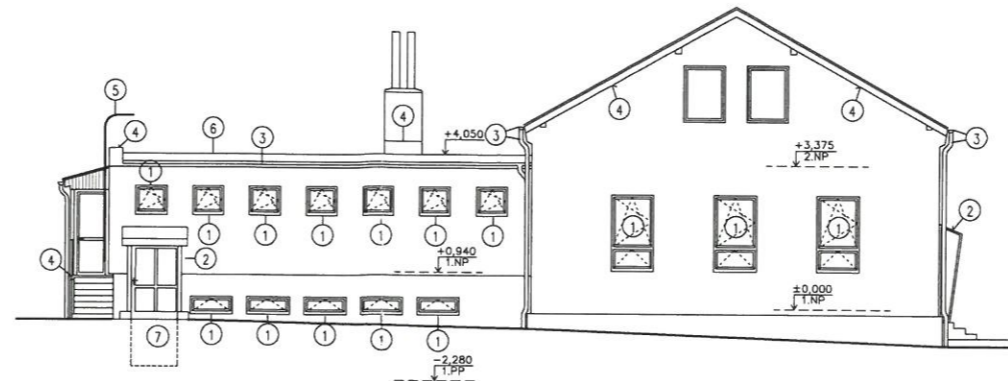
| | | | |
|--|--|--|--------------|
| ZHOVITEL: SBF plast s.r.o. Družstevní 2288, 738 01 Frýdek - Místek tel: +420 558 431 011 e-mail: sbfplast@sbfplast.cz | | RAZÍTKO: | |
| STUPEŇ DOKUMENTACE: DOKUMENTACE PRO STAVEBNÍ POVOLENÍ | | AUTORIZOVANÝ INŽENÝR Ing. Emil Vojvodík | |
| AUTORSKÝ TÝM GENERÁLNÍHO PROJEKTANTA: ING. JAN MORONG | | VEDOUcí PROJEKTANT Ing. Jan Morong | |
| OBJEDNATEL: Statutární město Frýdek Místek Radniční 1148, Frýdek - Místek, 738 22 | | VYPRACOVAL Bc. Magdalena Štefková | |
| MÍSTO STAVBY: Příborská 37, Lysůvky KRAJ: MORAVSKOSLEZSKÝ | | ZAK.ČÍSLO: 099-02-09 | PARÉ: 8 |
| ZAKÁZKA: ŠKOLY ŠETRNÉ K PŘÍRODĚ - PŘÍBORSKÁ 37 | | DATUM: 15.7.2009 | FORMÁT: 2xA4 |
| OBJEKT: SO 01 – Mateřská škola SO 01.1 Architektonické a stavebně technické řešení | | MĚŘÍTKO: 1:100 | ČÁST: F |
| VÝKRES: PŮDORYS PODKROVÍ – nový stav | | ČÍSLO: 01.1-04 | REVIZE: — |

POHLEDY – nový stav

POHLED JIŽNÍ – NOVÝ STAV



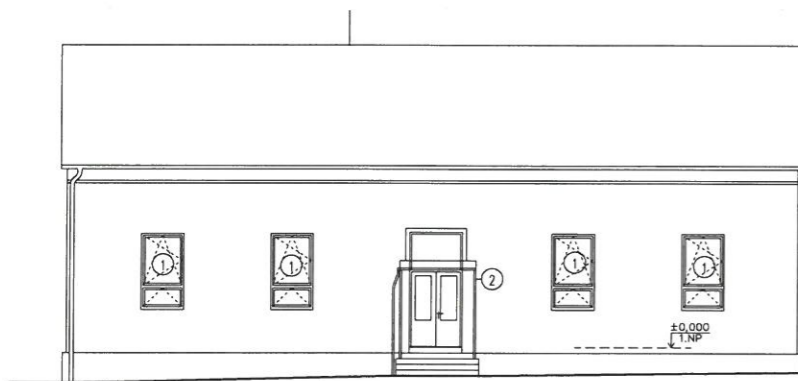
POHLED VÝCHODNÍ – NOVÝ STAV



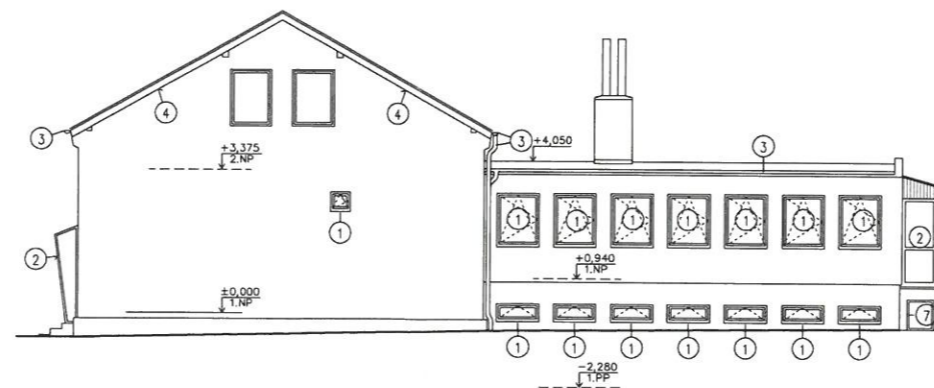
VÝPIS MONTÁŽNÍCH PRACÍ :


- ① MONTÁŽ NOVÝCH PLASTOVÝCH OKEN
- ② MONTÁŽ PROSKLENÝCH PŘÍSTŘEŠKŮ
- ③ MONTÁŽ ŽLABU A SVODŮ
- ④ MONTÁŽ OPLECHOVÁNÍ
- ⑤ DEMONTÁŽ ŽEBŘÍKU NA STŘECHU
- ⑥ MONTÁŽ ZEMNÍCI SOUSTAVY
- ⑦ MONTÁŽ DVEŘÍ
- ⑧ DEMONTÁŽ OKAPOVÉHO CHODNÍKU

POHLED SEVERNÍ – NOVÝ STAV



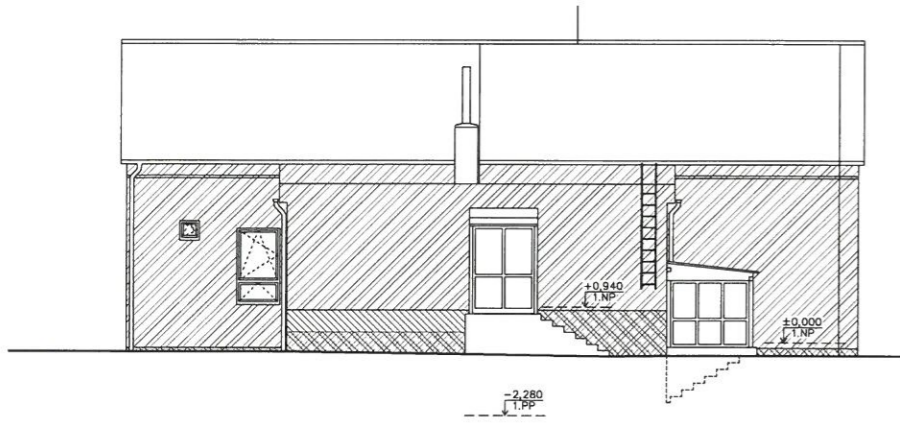
POHLED ZÁPADNÍ – NOVÝ STAV



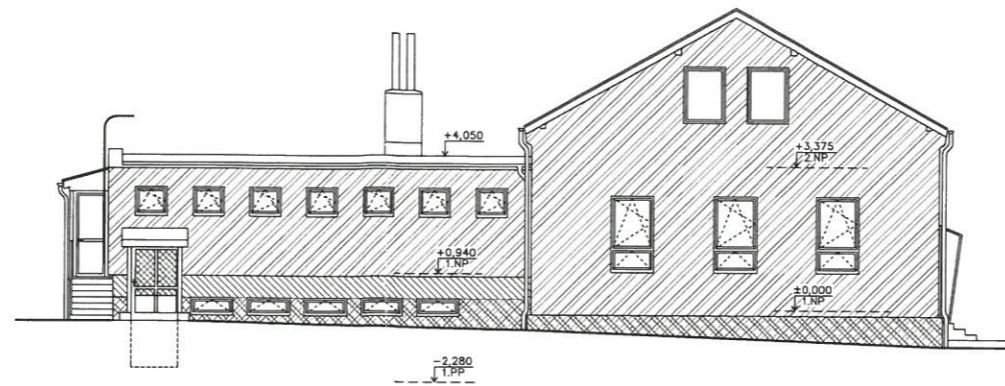
| | | | | |
|--|--|--|----------------|---|
| ZHOVITEL: SBF plast s.r.o. Družstevní 2288, 738 01 Frýdek - Místek tel: +420 558 431 011 e-mail: sbfplast@sbfplast.cz | | RAZÍTKO: | |  |
| STUPEŇ DOKUMENTACE: DOKUMENTACE PRO STAVEBNÍ POVOLENÍ | | AUTORIZOVANÝ INŽENÝR Ing. Emil Vojvodík | | |
| AUTORSKÝ TÝM GENERÁLNÍHO PROJEKTANTA : ING. JAN MORONG | | VEDOUcí PROJEKTANT Ing. Jan Morong | | ZAK.ČÍSLO: 099-02-09 |
| OBJEDNATEL: Statutární město Frýdek Místek Radniční 1148, Frýdek - Místek, 738 22 | | VYPRACOVAL Bc. Magdalena Štefková | | DATUM: 15.7.2009 |
| MÍSTO STAVBY: Příborská 37, Lysůvky | | | | FORMÁT: 2x4 |
| KRAJ: MORAVSKOSLEZSKÝ | | | | MĚŘITKO: 1:200 |
| ZAKÁZKA: ŠKOLY ŠETRNÉ K PŘÍRODĚ - PŘÍBORSKÁ 37 | | | | |
| OBJEKT: SO 01 – Mateřská škola SO 01.1 Architektonické a stavebně technické řešení | | | ČÁST: | F |
| VÝKRES: POHLEDY – nový stav | | | ČÍSLO: 01.1-08 | REVIZE: — |

POHLEDY – sestavy izolací

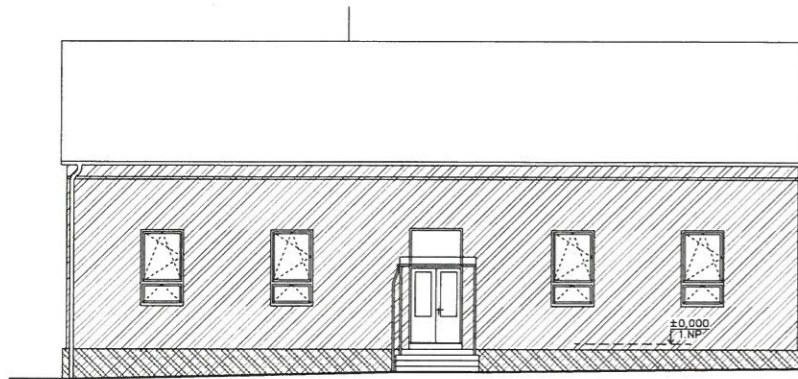
POHLED JIŽNÍ – sestavy izolací



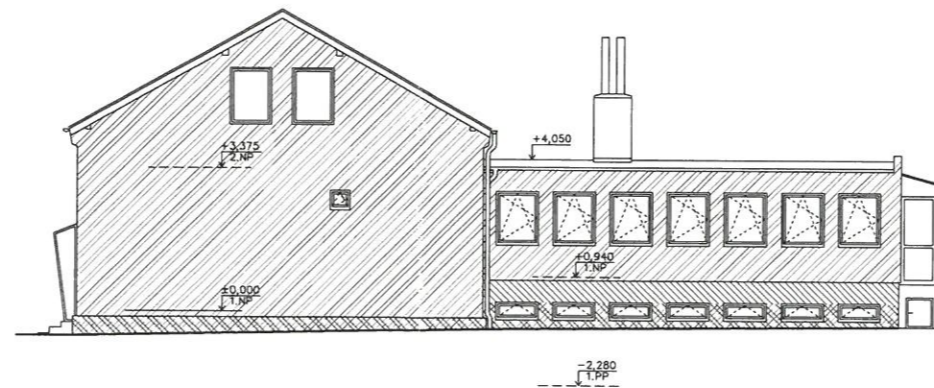
POHLED VÝCHODNÍ – sestavy izolací



POHLED SEVERNÍ – sestavy izolací




POHLED ZÁPADNÍ – sestavy izolací



LEGENDA SESTAV IZOLACÍ

-  certifikovaný zateplovací systém s tepelnou izolací z fasádního polystyrénu EPS F tl. 150mm
-  certifikovaný zateplovací systém s tepelnou izolací z minerální vlny tl.150mm
-  certifikovaný zateplovací systém s tepelnou izolací z fasádního polystyrénu EPS F tl. 80mm
-  certifikovaný zateplovací systém s tepelnou izolací z extrudovaného polystyrénu tl.80mm

Nad vstupy do objektu bude proveden pruh certifikovaného zateplovacího systému s tepelnou izolací z minerálních vláken tl.150mm

| | | | | | |
|--|--|----------|--|---|--------------|
| ZHOTOVITEL: SBF plast s.r.o. Družstevní 2288, 738 01 Frýdek - Místek tel: +420 558 431 011 e-mail: sbfplast@sbfplast.cz | | RAZÍTKO: | |  | |
| STUPEŇ DOKUMENTACE: DOKUMENTACE PRO STAVEBNÍ POVOLENÍ | AUTORIZOVANÝ INŽENÝR Ing. Emil Vojvodík | | | | |
| AUTORSKÝ TÝM GENERÁLNÍHO PROJEKTANTA: ING. JAN MORONG | VEDOUČÍ PROJEKTANT Ing. Jan Morong | | | ZAK.ČÍSLO: 099-02-09 | PARÉ: 8 |
| OBJEDNATEL: Statutární město Frýdek Místek Radniční 1148, Frýdek - Místek, 738 22 | VYPRACOVAL: Bc. Magdalena Štefková | | | DATUM: 15.7.2009 | |
| MÍSTO STAVBY: Příborská 37, Lysůvky | | | | FORMÁT: 2xA4 | |
| KRAJ: MORAVSKOSLEZSKÝ | | | | MĚŘÍTKO: 1:200 | |
| ZAKÁZKA: ŠKOLY ŠETRNÉ K PŘÍRODĚ - PŘÍBORSKÁ 37 | | | | | |
| OBJEKT: SO 01 – Mateřská škola SO 01.1 Architektonické a stavebně technické řešení | | | | ČÁST: F | |
| VÝKRES: POHLEDY – sestavy izolací | | | | ČÍSLO: 01.1-09 | REVIZE: — |