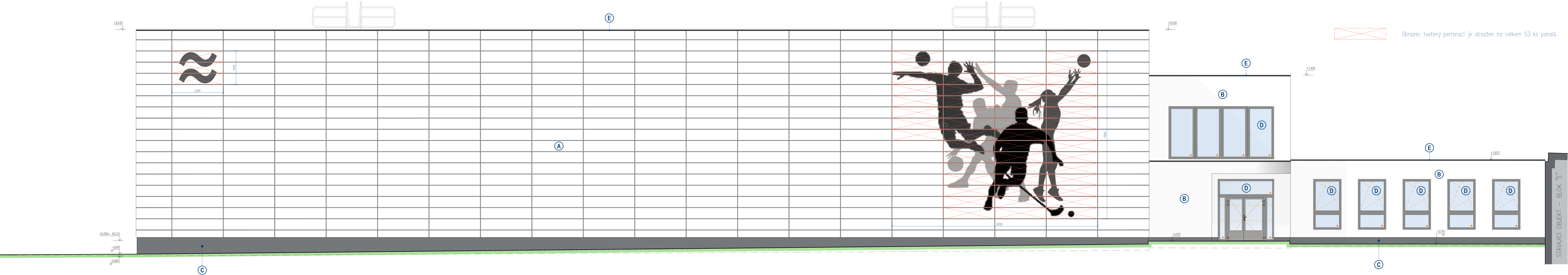
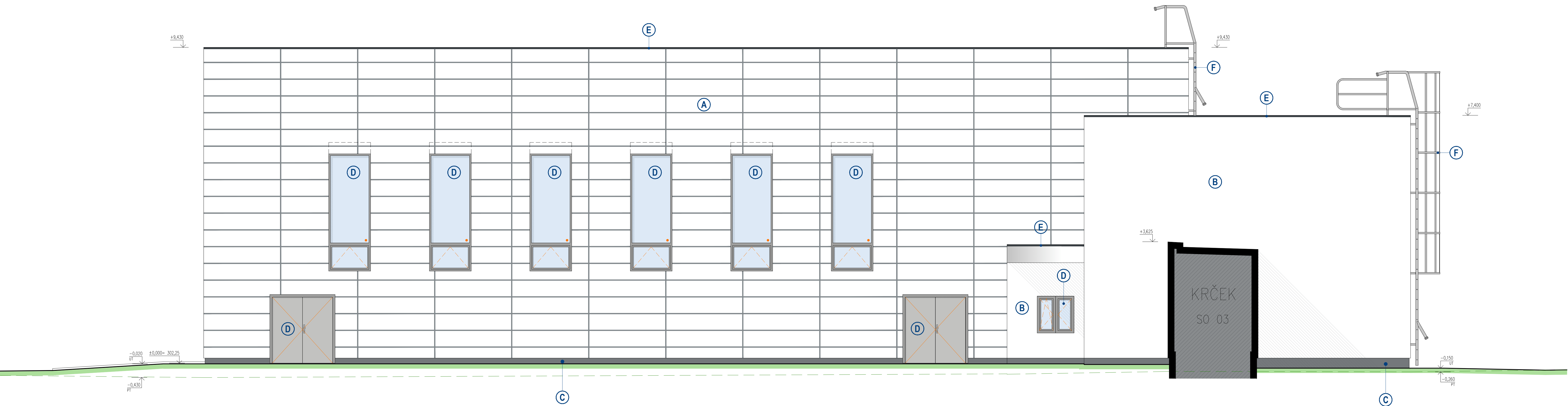


POHLED JIŽNÍ - HLAVNÍ VSTUP





POHLED VÝCHODNÍ



- LEGENDA:**
- A FASÁDA Z PLECHOVÝCH KAZET, OŠTĚN RAL 9001
 - B FASÁDA ZE SLIKOVÝCH OMÍTKY, ZATŘANÁ 1,5mm, BARVA BILÁ
 - C SOULOVÁ ČÁST Z MOZAIKOVÉ OMÍTKY (MARMOLETT), OŠTĚN ANTRAKITOVÉ ŠEDĚ
 - D VÝPLNĚ OTVORŮ (OKNA, DVEŘE), OŠTĚN ANTRAKITOVÉ ŠEDĚ
 - E KLEMPŘIČKÉ VÝROBKY, OŠTĚN RAL 7016 ANTRAKITOVÁ ŠEDĚ
 - F ZÁMEČOVÉ VÝROBKY, ŽÁDŮVÝ ZNEX
- POZNÁMKA:**
- SPORTOVNÍ MOTIV A LOGO BUDĚ PROJEVĚNÉ VE STUPNĚNÝCH ROZMĚRECH S ROZDÍLY VELKOSTI, SPORTOVNÍ MOTIV BUDĚ PROJEVĚNÝ.
 - VŠECHY VÝROBKY, BAREVNOSTI ATO, KTERÉ MÁVÍ VLIV NA FINÁLNÍ VZHLED STAVBY BUDU DODATELNĚ VYVOZKOVÁNY A PŘEDLOŽENY INVESTOROVÍ K DOHODĚNÍ.
 - VŠETKÉ PRÁVY BUDOU PŘEDLOŽENY NA STAVBU PŘEDLOŽENY V PODOBĚ VZORŮ ARCHITEKTONICKÝCH DOKUMENTŮ.
 - V RÁMCI PROJEKTU STAVBY JE VYKONÁVÁN KORDINOVÁNÍ DOKUMENTACI STAVBY ČÁSTI S OŠETŘENÍM PRŮJEKTU.
 - V PŘÍPADĚ ROZPORU MEZI PRŮJEKTEM A SKUTEČNOSTÍ JE VYKONÁVÁN AUTORSKÝ DOZOR, NEBO HLAVNÍHO PRŮJEKTANTA.

Revize č.1 - Úprava obrazce a loga na pohledu na jižní fasádu.
Revize č.2 - Vymezení panelů obsahujících obrazec, zakotvení.

±0,000 = 302,250 m.n.m. Bpv

HLAVNÍ PRŮJEKTANT		Energy Benefit Centre s.r.o.		Hlavní projektant	
		Křídlová 1338, 130 00 Praha 3 tel: +420 279 293 381 e-mail: krc@energybenefit.cz internet: www.energybenefit.cz		Ing. Libor Truhelka Zastupitel hlavního projektanta Ing. arch. Jakub Konciz Hlavní architekt	
ZPRACOVATEL ČÁSTI		Energy Benefit Centre s.r.o.		Výpracovník	
		Křídlová 1338, 130 00 Praha 3 tel: +420 279 293 381 e-mail: krc@energybenefit.cz internet: www.energybenefit.cz		Luboš Purnanický Zodpovědný projektant Ing. Libor Truhelka	
STAVBA:		Statutární město Frýdek-Místek Radniční 1148, 738 01 Frýdek-Místek		Zakázka číslo:	
PROJEKT:		Zpracování PD - ZŠ F-M, ul. J. Čapka 2555 - tělocvična II.		240076	
MÍSTO STAVBY:		Frýdek-Místek, pozemky parc. č. 1812/1, st. 1812/10, v.k.ú. Frýdek (634966)		Datum:	
OBJEKT:		SO-02 TĚLOCVIČNA, SO-03 SPOJ KRČEK, SO-04 STAV. ÚPR. HYG. ZÁZ. BLOKU "E"		02.2025	
ČÁST PRŮJEKTU:		D.1.1 ARCHITEKTONICKO STAVEBNÍ ŘEŠENÍ		Stupeň:	
POHLEDY:		JIŽNÍ, VÝCHODNÍ		DPS	
MĚRITELNOSTI:		FM-ZS-TEL_DPS_SO-02_SO-03_SO-04_D.1.1_ASR-301_R2		Měřítko:	
				1:50	
				301	