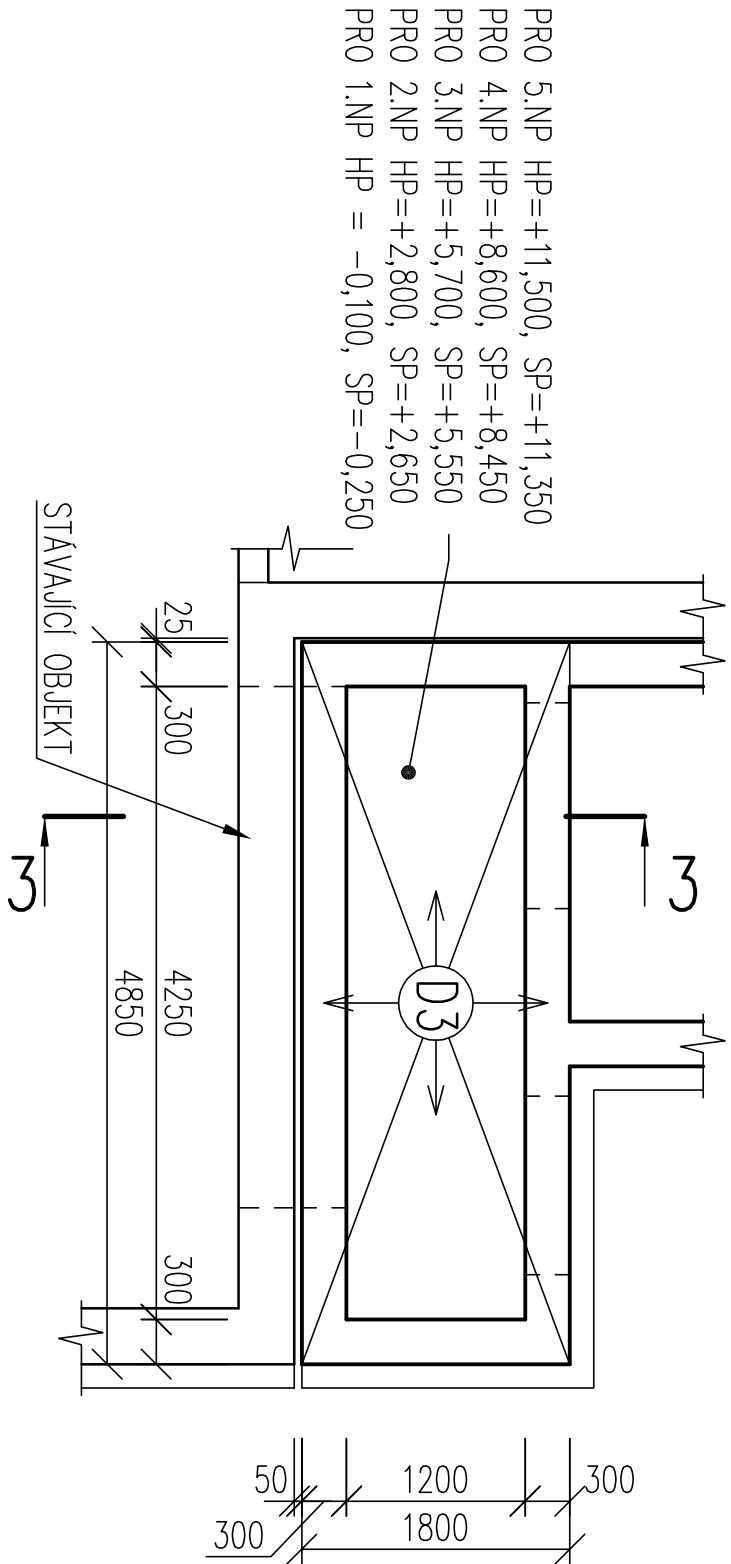


PŮDORYS TVARU STROPNÍCH DESEK
VÝTAHOVÉ ŠACHTY V ÚROVNI PODLAŽÍ

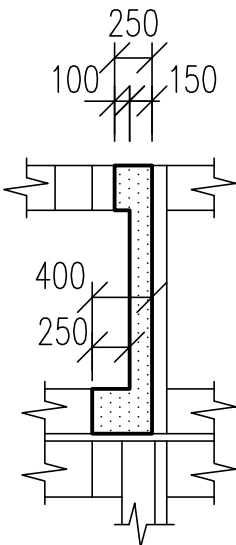
M1:50



PRO 5.NP HP=+11,500, SP=+11,350
PRO 4.NP HP=+8,600, SP=+8,450
PRO 3.NP HP=+5,700, SP=+5,550
PRO 2.NP HP=+2,800, SP=+2,650
PRO 1.NP HP = -0,100, SP=-0,250

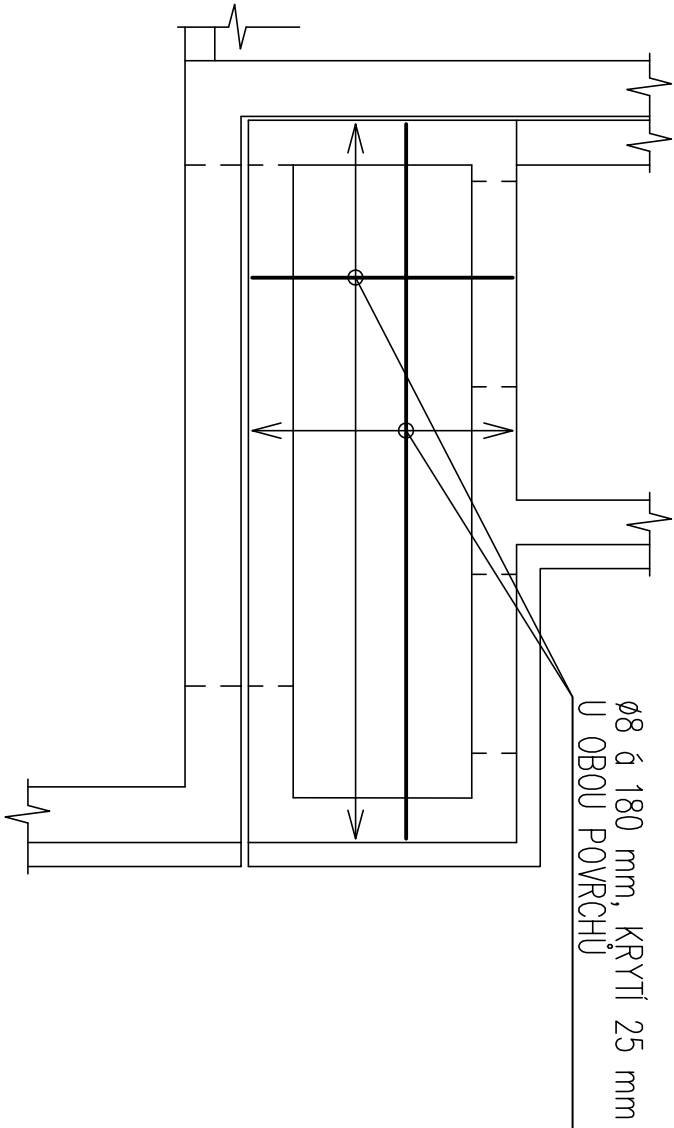
PŘÍČNÝ ŘEZ 3-3

M1:50



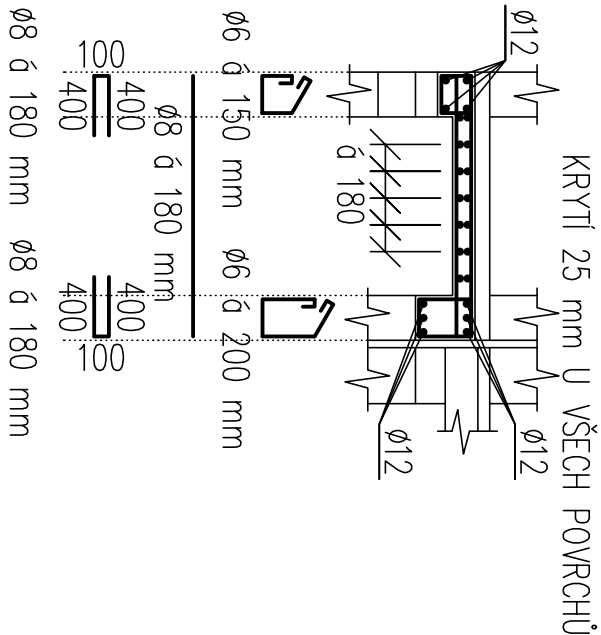
PŮDORYS TVARU STROPNÍCH DESEK
VÝTAHOVÉ ŠACHTY V ÚROVNI PODLAŽÍ
SCHÉMA VYZTUŽENÍ

M1:50



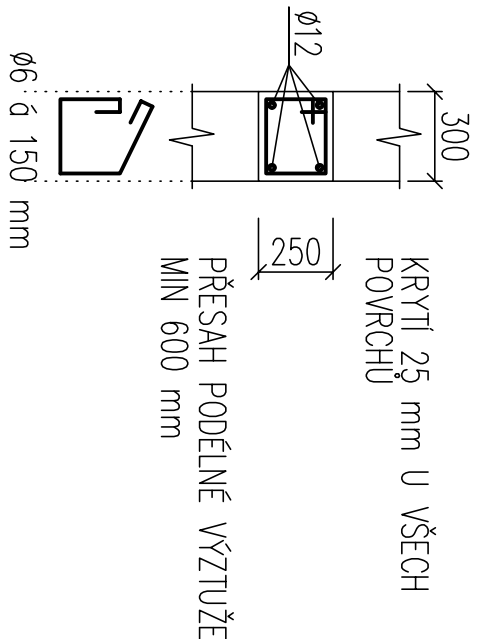
PŘÍČNÝ ŘEZ 3-3
SCHÉMA VYZTUŽENÍ

M1:50



SMĚRNÝ PŘÍČNÝ ŘEZ POZEDNÍMI
VĚNCI VÝTAHOVÉ ŠACHTY
SCHÉMA VYZTUŽENÍ

M1:25



POZNÁMKY

VŠECHNY PROSTUPY JE NUTNO PŘED PROVEDENÍM KONZULTOVAT SE ZODPOVĚDNÝM PROJEKTANTEM !!!

TVAR KONSTRUKCÍ VYCHÁZÍ ZE STAVEBNÍCH A TECHNOLOGICKÝCH POŽADAVKŮ.

PŘI PROVÁDĚNÍ JE NUTNO DODRŽET VŠECHNY TECHNOLOGICKÉ ZÁSADY PRO PROVÁDĚNÍ MONOLITICKÝCH ŽELEZOBETONOVÝCH KONSTRUKCÍ A KONSTRUKCÍ Z PROSTÉHO BETONU, ČERSTVÝ BETON JE NUTNO ŘÁDNĚ OŠETŘOVAT, ABY NEDOŠLO KE VZNIKU TRHLIN OD HYDRATAČNÍHO TĚPLA A PROCESŮ SMRŠŤOVÁNÍ !!!

PŘI PROVÁDĚNÍ JE NUTNO DODRŽET DOPORUČENÍ A USTANOVENÍ ČSN EN 13 670 !!!

PRACOVNÍ SPÁRY BUDOU PROVEDENY V MÍSTECH DLE PROJEKTOVÉ DOKUMENTACE. A PŘED DALŠÍM KROKEM BETONÁŽE JE NUTNO JE OTŘYSKAT VODOU, ZBAVIT NEČISTOT, OLEJŮ A MASTNOTY. V PŘÍPADĚ POTŘEBY PROVÉST ADHEZNÍ MÍSTEK !!!

KRYCÍ VRSTVU JE NUTNO ZAJISTIT VÝLUČNĚ PROSTŘEDKY K TOMU URČENÝMI, TĚDY DISTANČNÍMI TĚLSKY A UŠTAMI Z VLAKOBETONU NEBO PLASTU !!!

HP—HORNÍ PVRCH
SP—SPODNÍ PVRCH
** PRACOVNÍ SPÁRA

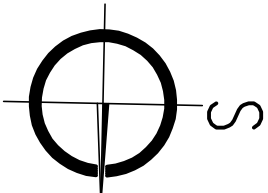
BETON C20/25—XC1 – Dmax 16 mm – S2
OCEL B500B

KRYTÍ 25 mm

NAVRHOVÁNO DLE ČSN EN 1992–1–1

TENTO VÝKRES NENAHRÁZUJE DÍLENSKOU DOKUMENTACÍ !!!

±0,000 = NÁŠLAPNÁ VRSTVA PODLAHY 1.NP



ZODPOVĚDNÝ PROJEKTANT	Ing. Vojtěch ŠTRBA	Ing. Vojtěch ŠTRBA Adamusova 1254 735 14 Otava-Luhyň IČ 76496171	OZN. PARÉ	
VYPRACOVAL	Ing. Vojtěch ŠTRBA			
KONTROLOVAL	Ing. Vojtěch ŠTRBA			
OBJEDNATEL	Atis s.r.o., ul. Občanská 1116/18, 710 00 Ostrava-Slezská Ostrava, IČ 28608909			
INVESTOR	Statutární město Frýdek-Místek ul. Rodniční 1148, 738 01 Frýdek-Místek			
NÁZEV AKCE	Úspory energie v bytovém domě – část 1 – ul. 17. listopadu, č.p. 147, Frýdek-Místek, pozemek parc. č. 2155/18, k.ú. Místek, Přístavba výtahové šachty			
NÁZEV VÝKRESU				
STROPNÍ DESKY VÝTAHOVÉ ŠACHTY V ÚROVNI PODLAŽÍ A POZEDNÍ VĚNCE VÝKRES TVARU A SCHÉMA VZTUŽENÍ				
OZNAČENÍ VÝKRESU				
DATAUM		05./2016		
MĚŘÍTKO		1:50, 1:25		
FORMÁT		6A4		
STUPEŇ PD		DPS		
VS-292-1605-05 ZMĚNA 00				