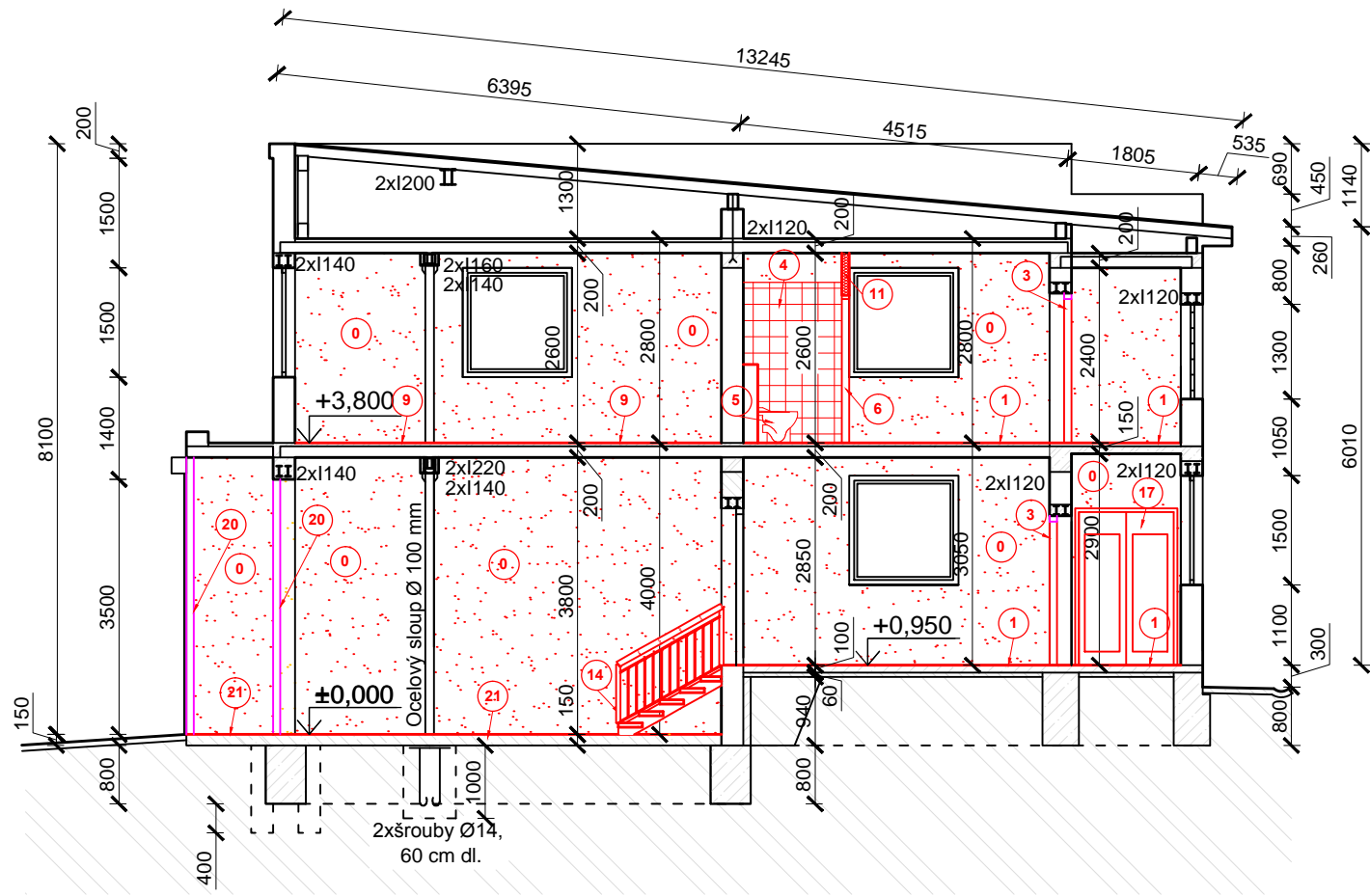


ŘEZ A-A - Nový stav

(1:100)



LEGENDA POUŽITÉHO ZNAČENÍ:

- ☐ Stávající nosné zdivo tl. 300 mm
 - ☐ Nové konstrukce
 - ☐ Repasé konstrukcí.

- | | | | |
|----|--|----|--|
| 0 | Nové štukové omítky v rozsahu celého objektu. | 14 | 2x nové ocelové schodiště, opatřeno zábradlím. |
| 1 | Vyrovnání podkladu stěrkou a následná pokládka lina včetně lištování.
(WC a sprcha - keramická dlažba na lepidle) | 15 | Sádrokartónový kastlík snížený pro zakrytí odpadního potr. z 2.NP. |
| 2 | Nátěr ocelového zábradlí a madel. | 16 | Vybetonování nového stupně, nášlapná vrstva - kamínkový kober. |
| 3 | Nátěr ocelové zárubně a osazení nového dveřního křídla
+ nové dubové prahy. | 17 | Osazení nových plastových vstupních dveří (1300×2100). |
| 4 | Keramický obklad do výšky 2,2 m (WC, sprcha).
Keramický obklad výšky 0,6 m (kuchyňská linka, umyvadla). | 18 | Osazení nových plastových dveří (600×1970). |
| 5 | Osazení nového sanitárního zařízení. | 19 | Osazení nových plastových dveří (800×1970). |
| 6 | Osazení nových vnitřních dveří do sádrokartónové příčky (3×700×1970)
včetně zárubně. | 20 | Nový nátěr ocelové zárubně. |
| 7 | Osazení nových vnitřních dveří do sádrokartónové příčky (800×1970)
včetně zárubně. | 21 | Nová betonová podlaha s epoxydovým nátěrem. |
| 8 | Nová kuchyňská linka (dřez a indukční dvou-polýtnkový vaříč). | 22 | Stávající plechové dveře budou zatepleny. |
| 9 | Vyrovnání podkladu stěrkou a následná pokládka zátěžového koberce. | 23 | Očistit a natřít stávající vodoměrnou šachtu |
| 10 | Odvětrání WC, sprchy a kuchyně, opatřeno ventilátorem. | 24 | Nový prostup opatřit krycí mřížkou |
| 11 | Sádrokartónová příčka, s výplní akustické minerální vaty. | | |
| 12 | Nový bojler. | | |
| 13 | Osazení nových vnitřních dveří do stávající nosné zdi (800×1970). | | |

POZNÁMKA:

Popis konstrukcí a úprav - blíže viz Technická zpráva
Technická zpráva je nedílnou součástí projektové dokumentace

Stupeň projektové dokumentace:		Datum
DOKUMENTACE PRO PROVEDENÍ STAVBY		Říjen 2017
Autorizovaný projektant	Vypracoval	
Ing. Vladimír Hořelka	Bohumil Vojtíšek	
		Č. zakázky
		Měřítko
		1 : 100
Investor stavby:	Statutární město Frýdek–Místek, Radniční 1148, 73801	Č. výkresu
Místo stavby:	Pod Kabáticí 291, 73842, Frýdek–Místek	D.1.1-008
Název zakázky:		Paré č.
Č.P. 291 Chlebovice – oprava hasičské zbrojnice vč. elektroinstalace		
Výkres:	Řez A–A – Nový stav	