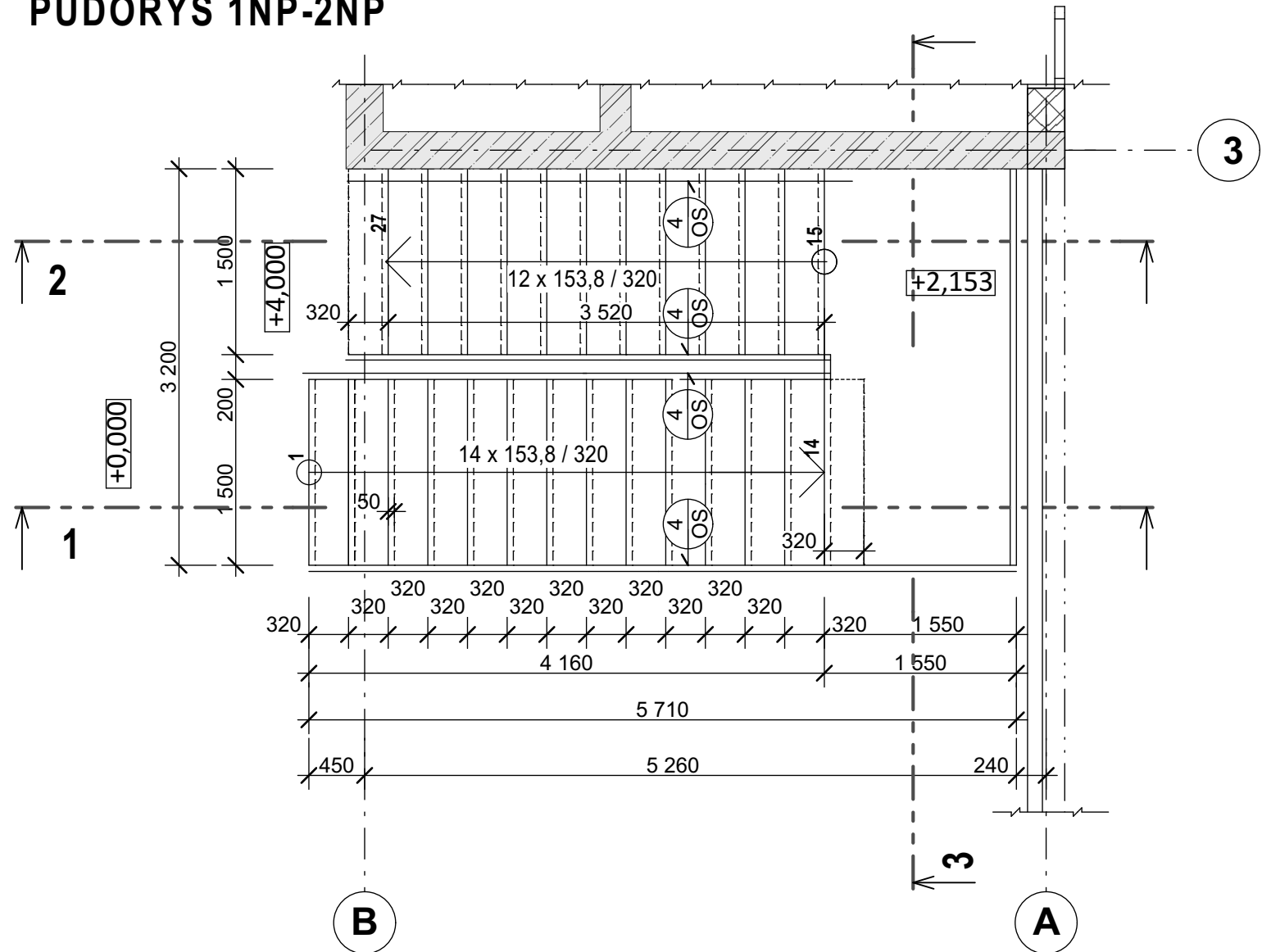
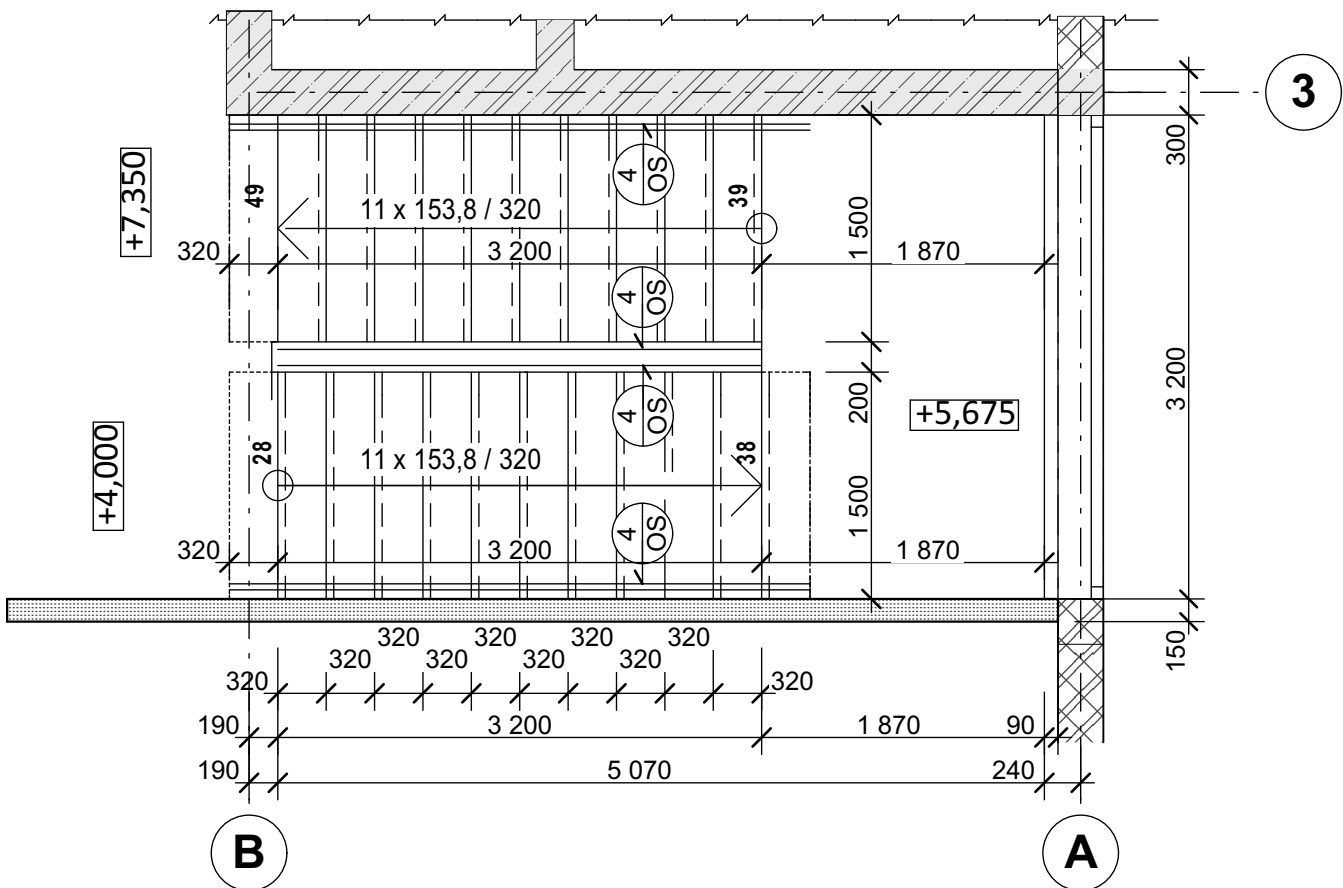


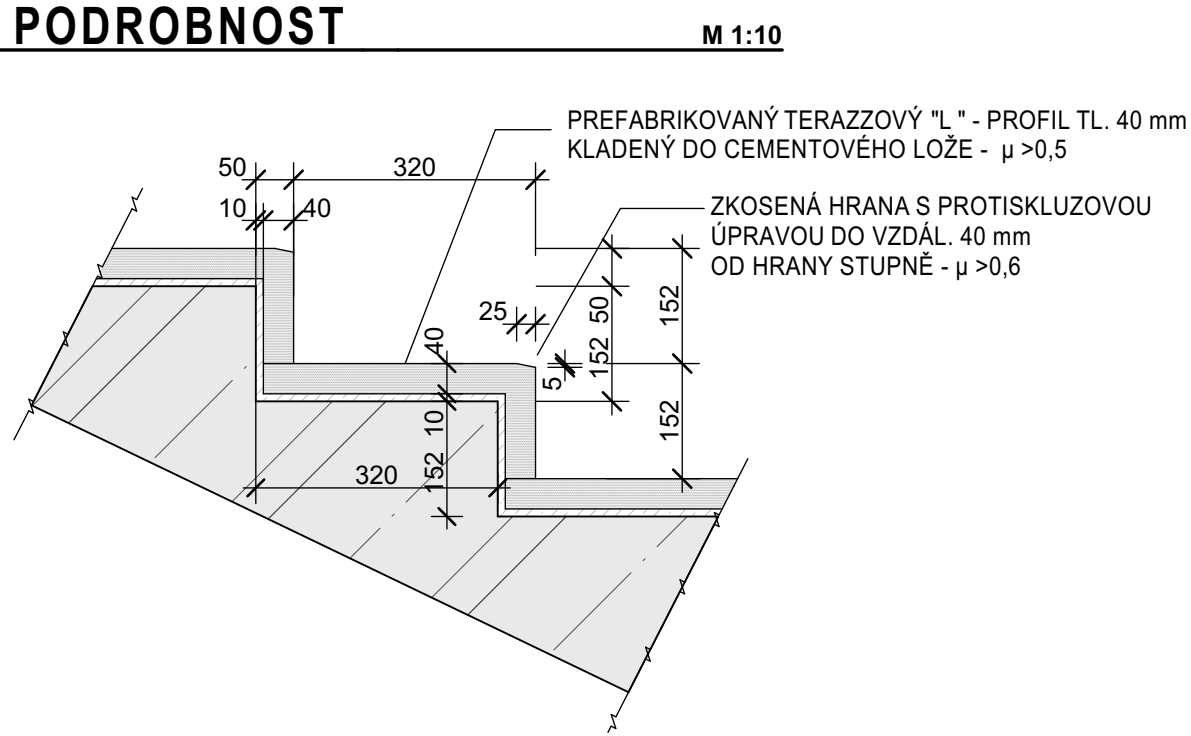
PŮDORYS 1NP-2NP



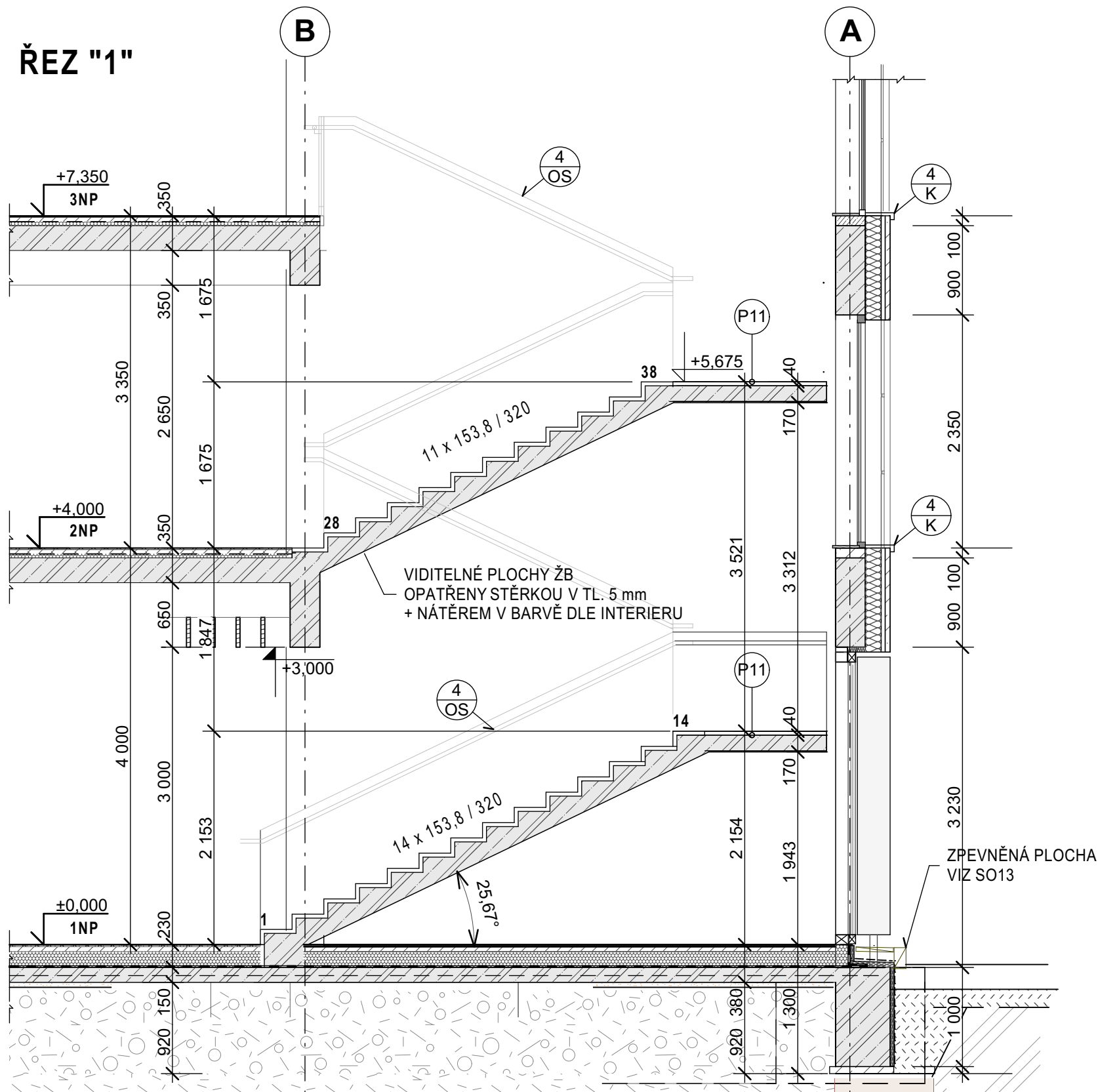
PŮDORYS 2NP-3NP



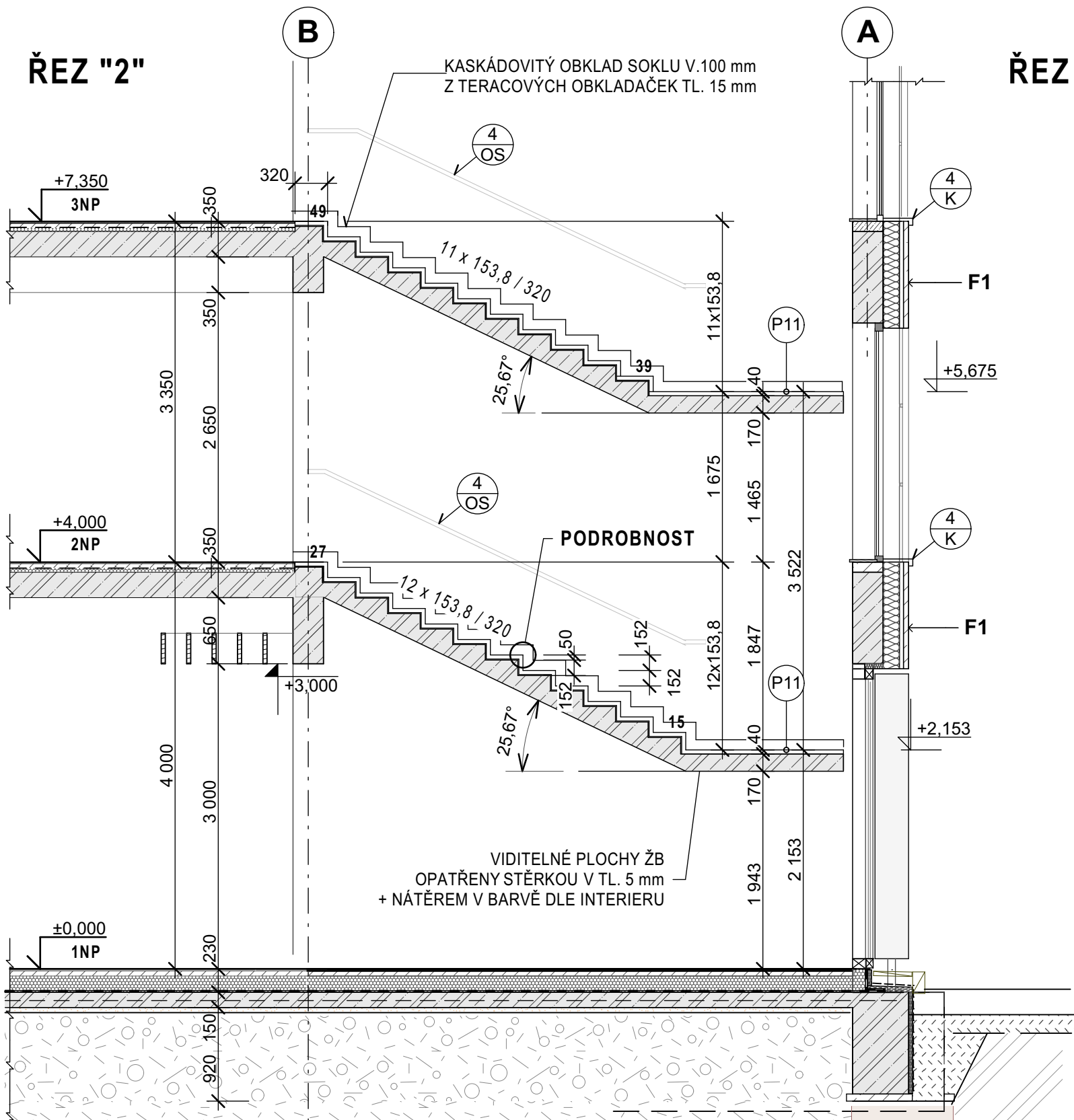
PODROBNOST



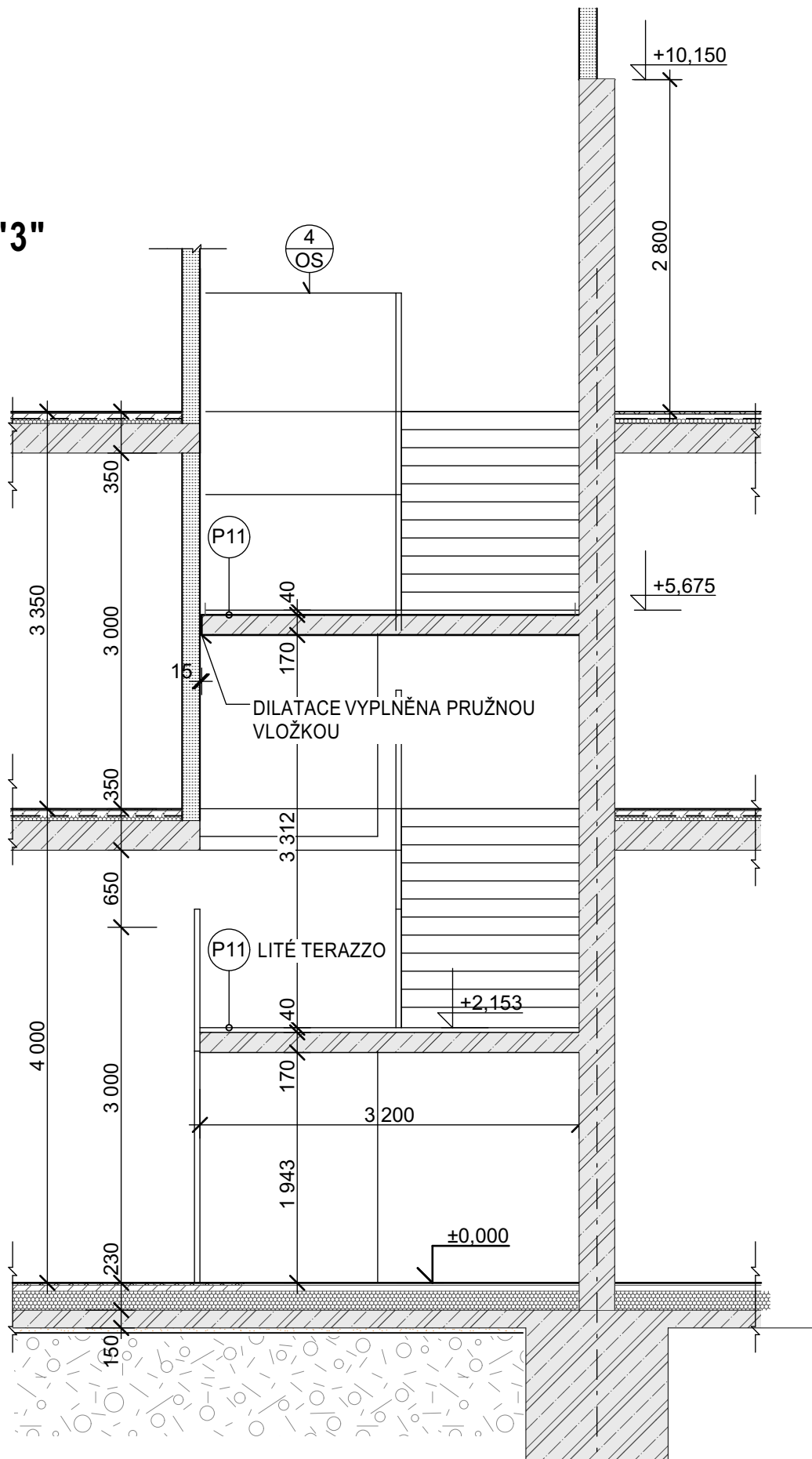
ŘEZ "1"



ŘEZ "2"



ŘEZ "3"



POZNÁMKA

- LEVOTOČIVÉ DVOURAMENNÉ PŘÍMÉ SCHODIŠTĚ
- NOSNÁ KONSTRUKCE ŽELEZOBETONOVÁ ZALOMENÁ DESKA VETKNUTA DO ŽB STĚNY
- VIZ ČÁST D03.2A
- NÁSTUPNÍ A VÝSTUPNÍ STUPEŇ KAŽDÉHO RAMENE BUDE OPATŘEN TERAZEM
- TMAVŠÍHO ODSTÍNU
- PROSKLENÉ ZÁBRADLÍ VÝŠKY 1,00 m S DŘEVĚNÝM MADLEM - VIZ V.Č.D03.1-41

± 0,000 = 287,80 m n. m. Bp

TABULKA ZMĚN			
ZMĚNA	POPIS ZMĚNY	DATUM	VYPRACOVAL
ZMĚNA	POPIS ZMĚNY	DATUM	VYPRACOVAL
ZMĚNA	POPIS ZMĚNY	DATUM	VYPRACOVAL

NÁZEV STAVBY			
CENTRUM AKTIVNÍCH SENIORŮ			
CHVÁLEK ATELIER			
HLAVNÍ PROJEKTANT	Ing. arch. Tomáš JANČA	ARCHITEKT	Ing. arch. Tomáš Janča
PROJEKTANT	Ing. arch. Tomáš JANČA	VYPRACOVAL	Iva SOTOLOVÁ
OBJEDNATEL	Statutární město Frýdek - Místek, Radniční 1148, 738 01 Frýdek - Místek	STUPEN	DPS
STAVBNÍ OBJEKT	SO 03 CENTRUM AKTIVNÍCH SENIORŮ	ČÁST	D-03.1 ARCHITEKTONICKO STAVEBNÍ ŘEŠENÍ
NÁZEV VÝKRESU		ARCHIVNÍ ČÍSLO	ČÍSLO ZÁKAZY
SCHODIŠTĚ			16-122-5
			D03.1-30

TENTO DOKUMENT JE MAJETKEM SPOLEČNOSTI CHVÁLEK ATELIER s.r.o., BEZ PŘEVÁHNOU SVOLENI ODPOVĚDNÉHO ZÁSTUPCE FIRMY ATELIER CHVÁLEK s.r.o. NESMÍ BÝT DOKUMENT KOPÍROVÁN, POUŽIT NEBO PŘEDÁN TŘETÍ OSOBOU K DALŠÍMU POUŽITÍ!