

DOPRAVOPROJEKT Ostrava a.s.
Vladislav Tytko
Masarykovo náměstí 5
702 00 Ostrava

<i>Vaše značka</i>	<i>Naše značka</i>	<i>Vyřizuje</i>	<i>V Praze dne</i>
	1311702372	Středisko dokumentace SITEL	05.09.2017

Věc: Vyjádření k existenci technické infrastruktury
– podzemního komunikačního vedení a zařízení veřejné komunikační sítě

Stavba:

D 48 FRÝDEK-MÍSTEK, OBCHVAT - MIMOÚROVŇOVÁ KŘÍŽENÍ MÍSTNÍCH KOMUNIKACÍ

– Zájmové území stavby vyznačeno na předložených situacích ve Vaší žádosti

Společnost **Telia Carrier Czech Republic a.s.**; se sídlem centrum NAGANO IV, K Červenému dvoru 25a, Praha 3, PSČ 130 00, zastoupena společností SITEL, spol. s r.o.; se sídlem Baarova 957/15, Praha 4, PSČ 140 00 (dále jen "SITEL"), Vám sděluje, že při realizaci výše uvedeného stavebního záměru dojde ke střetu s podzemním komunikačním vedením a zařízením veřejné komunikační sítě (dále PV). V PV může být uloženo několik prvků - kabelů a ochranných trubek, které jsou chráněny ochranným pásmem - viz příloha.

Dotčené PV: DU_DOL

Ke kontaktu s PV dojde: dle situace

Souhlasíme s vydáním pro tyto účely: Informativní, Ohlášení stavby, Rozhodnutí o umístění stavby, Stavební povolení, Veřejnoprávní smlouvy, Zjednodušené územní řízení, Územní souhlas na výše uvedenou stavbu, kterou je dotčeno PV za předpokladu, že:

Stavebník bere na vědomí, že v zájmové lokalitě se nachází podzemní komunikační vedení a zařízení veřejné komunikační sítě (dále PV) včetně jeho ochranného pásma (dle příložené situace) a dodrží zejména tyto podmínky:

- V Dokumentaci k žádosti o vydání příslušného povolení podle Stavebního zákona bude PV zohledněno a řešeno jeho případné dotčení.
- Dokumentace pro provádění stavby bude prostřednictvím SITEL předložena společnosti Telia (SITEL) k odsouhlasení.
- V ochranném pásmu PV je možno provádět stavební práce pouze po předchozím písemném souhlasu vlastníka PV - žádost o souhlas se zahájením prací bude společnosti Telia (SITEL) zaslána 8 týdnů předem.
- Oprávněný zástupce Telia (SITEL) bude přizván k předání staveniště.

Obecné podmínky:

- Před zahájením prací bude poloha PV přímo ve staveništi vyznačena geodetickým vytýčením, které stavebník objedná nejpozději 14 dní před započítáním prací na adrese: SITEL, spol. s r.o., Ing. Rudolf Čihák, provozovna Nad Elektrárnou 1526/45, 106 00 Praha 10, e-mail rcihak@sitel.cz, tel. 267198162.
- Pracovníci provádějící práce budou prokazatelně seznámeni s polohou PV.
- Před zahájením stavebních prací budou místa styků (křížení, souběhů) na základě vytýčení v terénu odkryta ručně kopanými sondami a případné zjištěné nesrovnalosti budou oznámeny společností Telia (SITEL).
- Při stavebních pracích v ochranném pásmu PV je třeba dbát nejvyšší opatrnosti, nepoužívat nevhodné nářadí a žádné mechanizační prostředky.
- Nad trasou PV nebudou umístována zařízení včetně skladování materiálu atp., která mohou omezit přístup k PV, a nebudou vysazovány dřeviny trvalého charakteru.

- Při křížení nebo souběhu s PV bude dodržena norma ČSN 736005 o prostorovém uspořádání sítí technického vybavení. Vhodný způsob ochrany PV při křížení či souběhu bude řešen v Dokumentaci pro provádění stavby.
- Odkryté PV bude řádně zabezpečeno proti poškození při provádění prací, proti poškození třetí stranou, popřípadě poškození obecně. O odkrytém PV bude zajištěna fotodokumentace.
- Před zakrytím PV bude ke kontrole přizván oprávněný zástupce Telia (SITEL).
- Po trase PV nebude pojížděno těžkými vozidly (mechanizací), pokud nebude provedena odpovídající ochrana těchto tras proti mechanickému poškození (panely nebo jiným vhodným způsobem) - bude řešeno v Dokumentaci pro provádění stavby.
- Bez předchozího souhlasu vlastníka PV nebude snížena nebo zvýšena vrstva zeminy nad PV.
- Jakékoliv poškození či narušení PV bude okamžitě ohlášeno na telefonní číslo 267 198 123 nebo 267 198 333 - na servisní dispečink společnosti SITEL a následně písemně na adresu SITEL, spol. s r.o., provozovna Nad Elektrárnou 1526/45, Praha 10, PSČ 106 00 (popř. na e-mailovou adresu sos@sitel.cz nebo fax 267 198 334).
- Při poškození PV (i dodatečně zjištěném) způsobené činností stavebníka mu budou předepsány k úhradě všechny vzniklé škody a vynaložené náklady v souvislosti s odstraněním a opravou poškozeného PV včetně následných škod a škod souvisejících (např. s přerušением provozu).
- PV nebude překládáno ani jinak upravováno.

V případě nutnosti přeložení, manipulace nebo úprav PV:

- Bude uzavřena smlouva o přeložce s vlastníkem PV.
- Práce spojené s přeložením, manipulací nebo úpravou PV budou provedeny společností SITEL včetně vypracování Dokumentace pro provádění stavby na objednávku Stavebníka. (SITEL je autorizovaným dodavatelem vlastníka sítě).
- Nedílnou součástí přeložení nebo úpravy PV jsou také kontrolní zkoušky PV (OK a HDPE), vypracování dokumentace skutečného provedení stavby a její zapracování do stávající dokumentace, a to v papírové i DGN formě dle předpisu vlastníka PV a další související činnosti.
- Stavebník zajistí veřejnoprávní a majetkové vypořádání (věcná břemena atp.).

Oprávněný zástupce Telia: Luboš Albrecht - 267198126, 602306177, lalbrecht@sitel.cz

Při žádosti o změnu nebo prodloužení územního rozhodnutí (stavebního povolení) stavebník požádá o nové vyjádření k existenci PV ve vlastnictví společnosti Telia Carrier Czech Republic a.s.

Toto vyjádření má platnost 1 rok ode dne vydání.

V případě další korespondence uvádějte naše číslo jednací.

S pozdravem



Telia Carrier Czech Republic a.s.
zastoupena společností SITEL, spol. s r.o.
IČO: 44797320
Nad Elektrárnou 1526/45
106 00 Praha 10

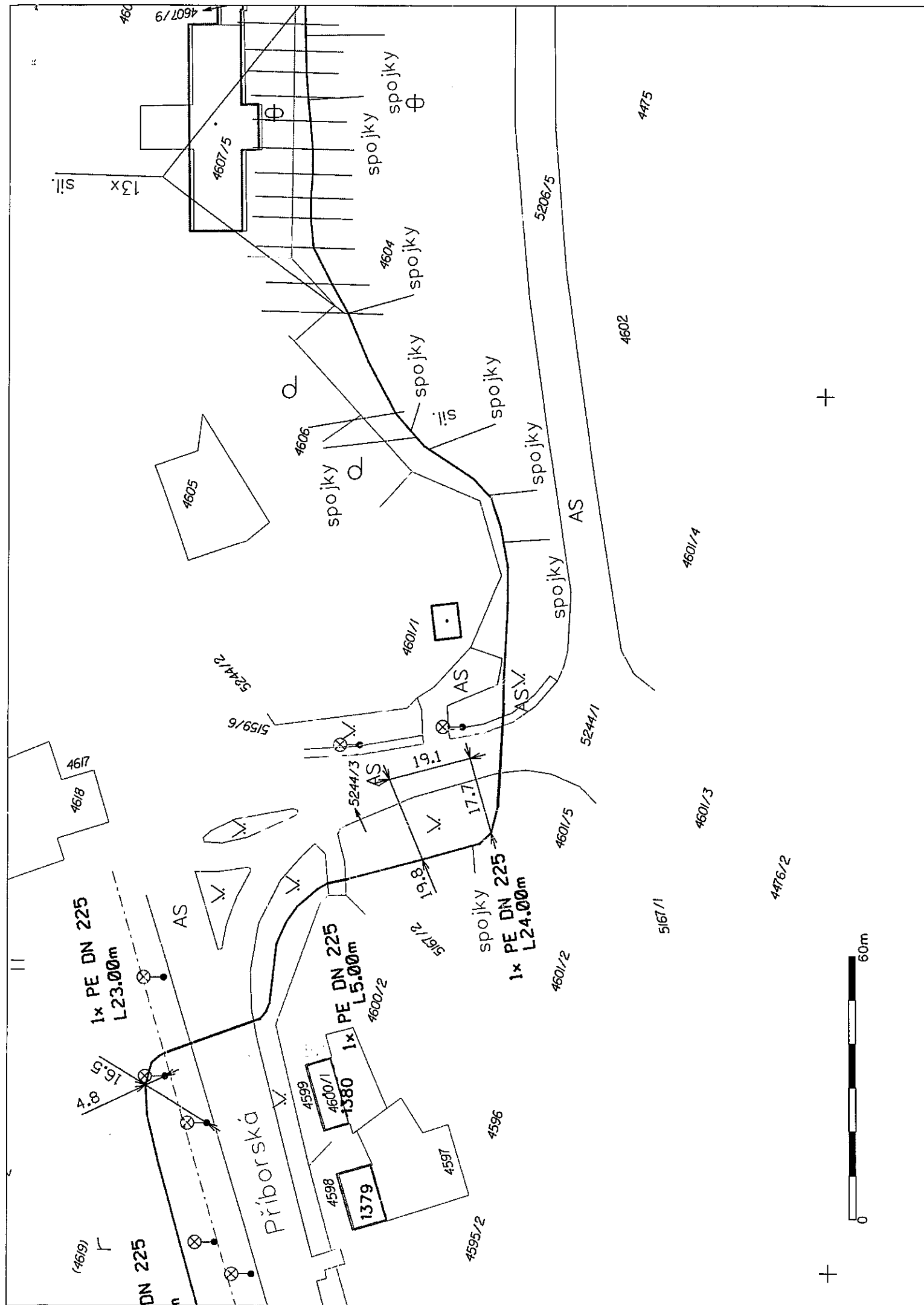
Přílohy: polohopisný plán

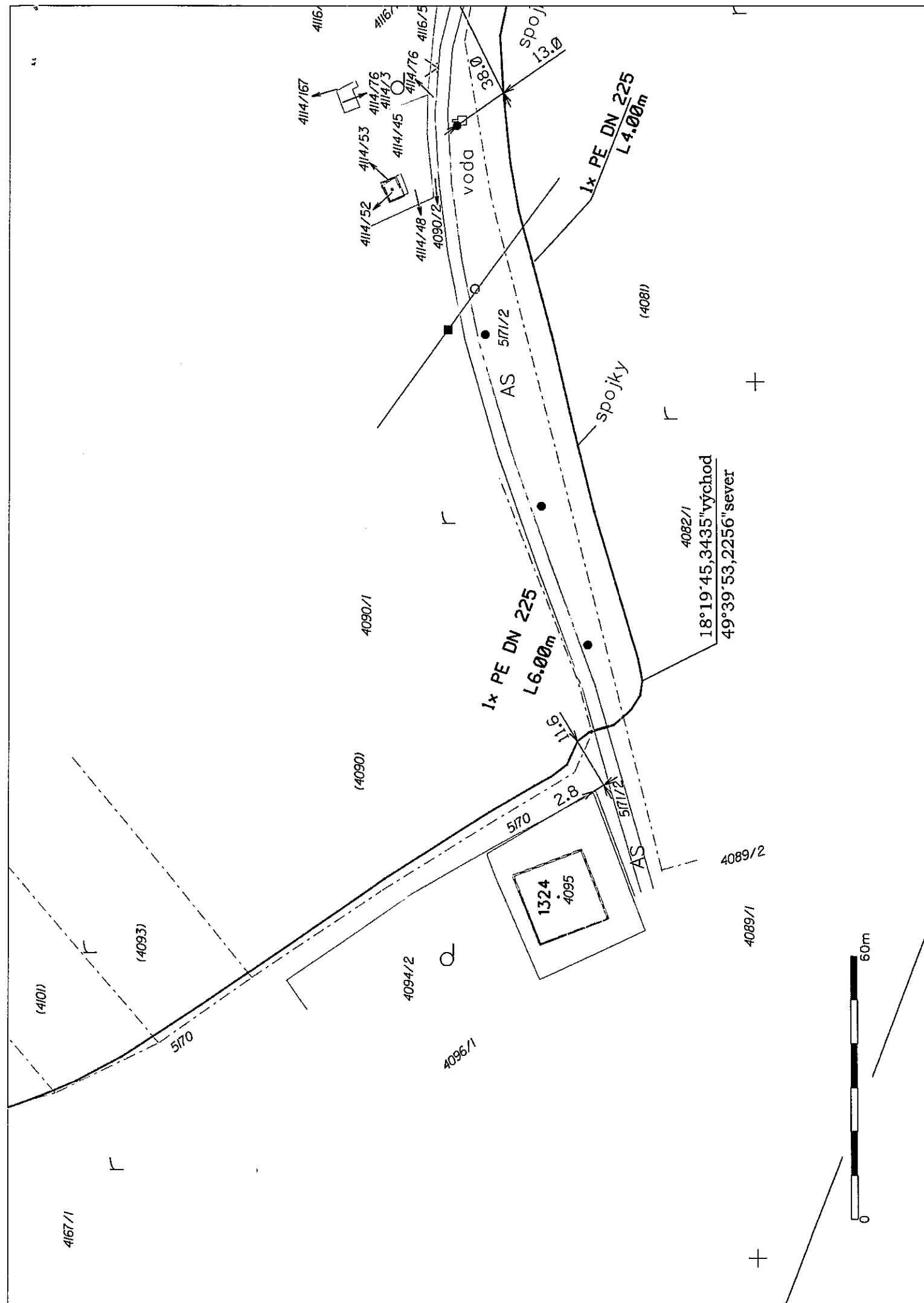
Kopie: žádné

DOPRAVOPROJEKT Ostrava a.s.		
Došlo dne:	Č.j.: 5757	Počet příloh:
06 -09-2017	Č.spisu:	

Telia Carrier Czech Republic a.s.
centrum NAGANO IV,
K červenému dvoru 25a, Praha 3, PSČ 130 00
IČ: 26207842, DIČ: CZ26207842
zapsána v OR u MS v Praze, oddíl B, vložka 6808

Zastoupena společností SITEL, spol. s r.o.
se sídlem Baarova 975/15, Praha 4, PSČ 140 00
tel.: 267 198 111, fax: 267 198 222
web: www.sitel.cz
IČ: 44797320, DIČ: CZ44797320
zapsána v OR u MS v Praze, oddíl C, vložka 6725

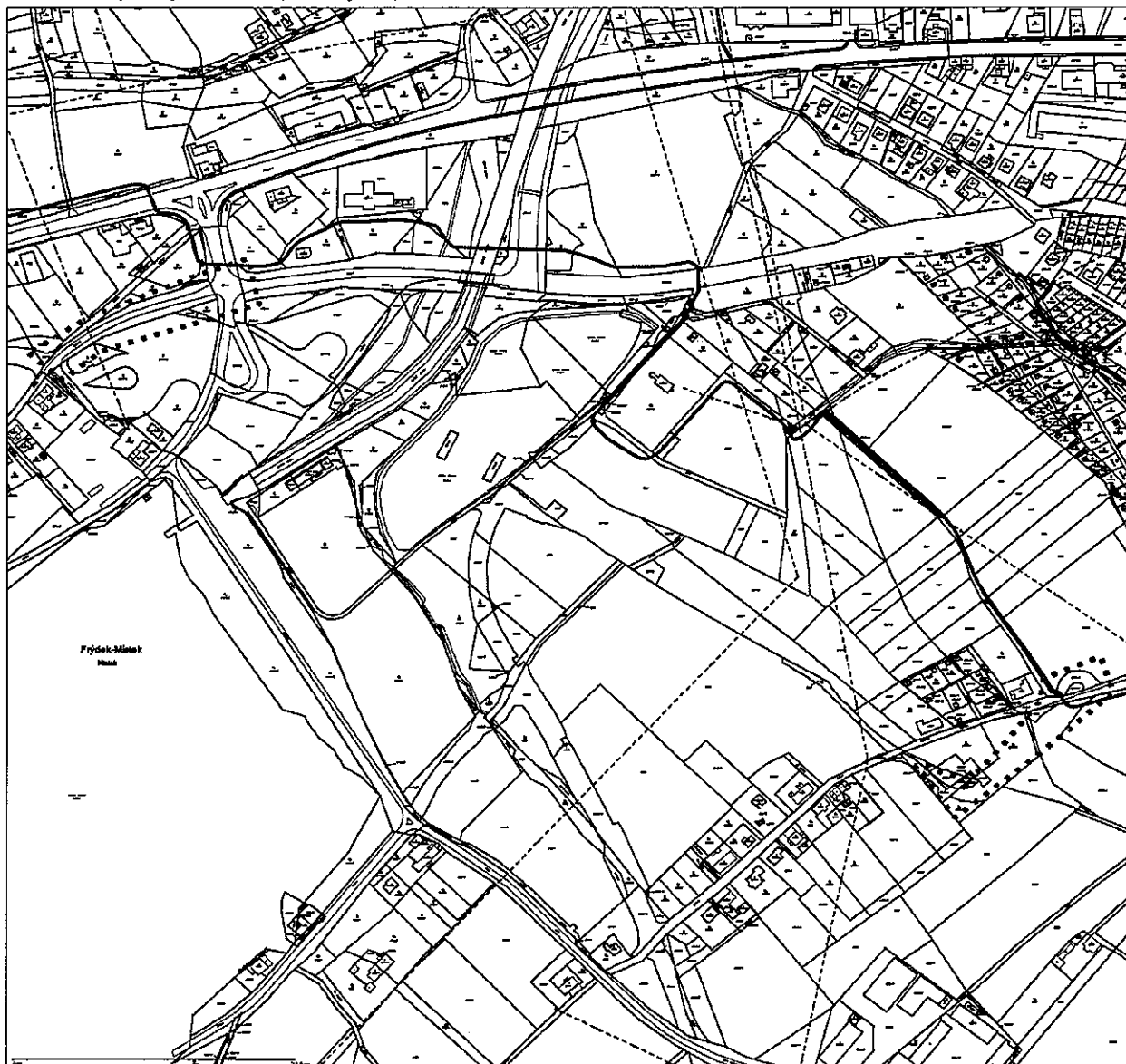




Situační výkres

Platí pouze s vyjádřením 1311702372.

Zakreslené polohy zařízení v příloze jsou pouze informativní.



Legenda

- Zájmové území
- Komunikační vedení

Dotčená katastrální území: Mlýnský náhon

Telia Carrier Czech Republic a.s.
centrum NAGANO IV,
K červenému dvorcu 25a, Praha 3, PSČ 130 00
IČ: 26207842, DIČ: CZ26207842
zapsána v OR u MS v Praze, oddíl B, vložka 6808

Zastoupena společností SITEL, spol. s r.o.
se sídlem Baarova 957/15, Praha 4, PSČ 140 00
tel.: 267 198 111, fax: 267 198 222
web: www.sitel.cz
IČ: 44797320, DIČ: CZ44797320
zapsána v OR u MS v Praze, oddíl C, vložka 6725

DOPRAVNÝ LIST 2.4.		
Došlo dňa:	Č.j. 5937	Podat. príloh:
06 -09-2017	Č. spisu:	