



Bytový dům Zámecké nám.č.p. 49, Frýdek-Místek - výměna oken

Stavebník:

Statutární město Frýdek-Místek
Radniční 1148, 738 01 Frýdek-Místek

Zakázka : 05/2018, Datum : 04/2018

CONSTRUCTUS s.r.o., Raškovice 285, 739 04 Pražmo;

VYPRACOVAL	VEDOUCÍ PROJEKTANT	ZODP.PROJEKTANT	CONSTRUCTUS s.r.o. constructio & sanatio Raškovice 285, 739 04 Raškovice www.constructus.cz IČ: 26847779, DIČ: CZ 26847779	
ING.BLANKA KŘÍŽKOVÁ	ING. VÁCLAV JURGA	ING.BLANKA KŘÍŽKOVÁ		
STAVEBNÍK	STATUTÁRNÍ MĚSTO FRÝDEK-MÍSTEK, RADNIČNÍ 1148, 738 01 FRÝDEK-MÍSTEK		FORMÁT	04 A4
MÍSTO	FRÝDEK P.Č. 67		DATUM	04/2018
AKCE	BYTOVÝ DŮM ZÁMEČKÉ NÁM.Č.P. 49, FRÝDEK-MÍSTEK – VÝMĚNA OKEN		STUPEŇ	DS
			ČÍSLO ZAKÁZKY	05/2018
PŘÍLOHA	POPIS OPRAV		MĚŘÍTKO	PŘÍLOHA Č. 1

1) Údaje o stavbě

a) název stavby

Bytový dům Zámecké nám.č.p. 49, Frýdek-Místek – výměna oken

b) místo stavby (adresa, čísla popisná, katastrální území, parcelní čísla pozemků),

Místo stavby: Frýdek-Místek

Katastrální území : Frýdek [747971]

Parcely : 67

Správní území: kraj Moravskoslezský, okres Frýdek-Místek

c) předmět projektové dokumentace

Předmětem dokumentace jsou udržovací práce stávajícího objektu – bytový dům č.p.49 - výměna oken.

2) Údaje o stavebníkovi

Statutární město Frýdek-Místek

Radniční 1148

738 01 Frýdek-Místek

IČ : 00296643 , DIČ : CZ00296643

zastoupení

3) Údaje o zpracovateli projektové dokumentace

a) zpracovatel dokumentace

CONSTRUCTUS s.r.o.

Raškovice 285

739 04 Pražmo

IČ: 26847779, DIČ: CZ26847779

4) Architektonické a stavebně technické řešení

a) Účel objektu

Jedná se o trvalou stavbu sloužící k bydlení, v 1.NP jsou komerční prostory.

b) Zásady architektonického, funkčního, dispozičního a výtvarného řešení a řešení vegetačních úprav okolí objektu, včetně řešení přístupu a užívání objektu osobami s omezenou schopností pohybu a orientace.

Architektonické a výtvarné řešení

Jedná se o dvoupatrový řadový dům se třemi okenními osami v průčelí a výkladcem v přízemí. Secesní fasáda je členěna pilastry s kvádrovými dříky a čabrakovými hlavicemi vynášejícími okapní římsu. Okna mají parapetní římsy, mezi okny jsou dekory v rámech.

Funkční a dispoziční řešení

Funkční a dispoziční řešení se navrhovanými pracemi nemění

c) údaje o objektu

Zastavěná plocha celého objektu dle k.n. stávající, nemění se 250 m²

Veškeré vnitřní prostory, tzn. vnitřní dispozice zůstanou nezměněny.

Objekt je nemovitou kulturní památkou, zapsanou v ústředním seznamu kulturních památek České republiky pod rej.č. 29330/8-2882 včetně uvedení její ochrany (tj. i jejího prostředí). katalogové číslo 1000140702

d) Technické a konstrukční řešení objektu

Konstrukční řešení stávající stavby se nemění a veškeré prováděné práce budou prováděny z materiálů a technologiemi odpovídajícími stávajícím konstrukcím a s ohledem na jejich významnou hodnotu.

Veškeré práce budou prováděny pod dohledem projektanta a pracovníků NPÚ.

Navrhované materiály vycházejí z charakteru stávajících konstrukcí a s ohledem na významnost kulturní památky.

e) Tepelně technické vlastnosti objektu

Tepelně technické vlastnosti konstrukcí se nemění, není předmětem řešení.

f) Způsob založení objektu

Do základových konstrukcí stávajícího objektu nebude zasahováno.

g) Vliv objektu a jeho užívání na životní prostředí

V průběhu stavebních prací dojde ke vzniku odpadů, které budou tříděny a příslušným způsobem zlikvidovány – odvezeny na skládku odpadů. Za likvidaci a nakládání se vzniklými stavebními odpady odpovídá dodavatel stavby. Veškeré odpady, které vzniknou realizací stavby, budou předány k likvidaci pouze firmě k tomu oprávněné. Zařízení a prostory pro nakládání s odpady musí být umístěny v souladu s požadavky na ochranu zdraví lidí a životního prostředí.

h) Dopravní řešení

Přístup a příjezd na pozemek k objektu je zajištěn z komunikace (p.č. 70) Zámecké náměstí a z p.č. 97 – ul. Na Půstkách ve vlastnictví stavebníka, který je pro provedení stavebních prací dostačující a nebude se měnit.

i) Ochrana objektu před škodlivými účinky vnějšího

Škodlivé účinky venkovního prostředí, které by vyžadovaly zvláštní řešení se nevyskytují - vnější prostředí stavbu výrazně neovlivňuje.

Stavebními úpravami se nemění statické poměry ani způsob zatížení konstrukcí.

j) Dodržení obecných požadavků na výstavbu

Stavební úpravy jsou navrženy podle příslušných platných zákonů a vyhlášek (vyhl. č. 499/2006Sb O technických požadavcích na stavby).

5) Stavebně konstrukční řešení

a) Popis navrženého konstrukčního systému stavby

Jedná se o udržovací práce, u nichž nedojde ke změně stávajícího konstrukčního systému stavby a do nosných konstrukcí se nezasahuje.

b) Navržené výrobky, materiály a hlavní konstrukční prvky

Navrhované materiály vycházejí z charakteru stávajících konstrukcí a s ohledem na významnost kulturní památky.

Výplně otvorů

Bude provedena výměna oken v bytech a na schodišti ve 2. a 3. NP. V hlavním průčelí jsou stávající okna dřevěná kastlová tříkrídlá otevíravá dělená poutcem v cca 1/3 výšky, v zadní části jsou okna novodobá dřevěná zdvojená kyvná s dodatečně připevněnou venkovní mřížkou imitující

členění okna, okna do kuchyní a schodiště jsou dvoukřídlová zdvojená sklopná a kyvná.

Dřevěná okna v hlavním průčelí budou dvojitá kastlová, s vnitřním deštěním mezi křídly, tříkřídlová, dělená poutci, otevíravá. Provedení bude ve shodném rozměru, členění a profilaci jako okna původní. Vnitřní křídla budou provedena jako otevíravá dovnitř, jednoduše zasklená s obvodovým těsněním. Vnější křídla budou otevíravá dovnitř se zasklením izolačním dvojsklem s celoobvodovým těsněním. Materiál masiv dřevo (smrk lepený vícevrstvý profil).

Okna v zadní části objektu (ul. Na Půtkách) a do světlíku z kuchyní bytů a ze schodiště budou provedena jako dřevěná z lepených vícevrstvých profilů – smrk - se zasklením izolačním dvojsklem. Okna budou čtyřkřídla otevíravá, dělená poutcem.

Vnitřní kování bude celoobvodové, vrchní kování bude vzhledem přizpůsobené dobovému kování v provedení mosaz. Zasklení u vnitřních křídel bude jednoduché sklo tl.4mm, u vnějších křídel bude izolační dvojsklo 4-10-4 , zasklení bude do tmelu kryté dřevěnými lištami. U křídel bude doplněno zjištění otevřeného křídla

Povrchová úprava bude čtyřstupňová a to : bezbarvá impregnace, barevný základ, plnicí lak, tlustovrstvý lak. Všechna okna budou provedena v tmavě hnědém odstínu RAL 8016.

Všechny rozměry jednotlivých oken a parapetů je nutné ověřit před vypracováním dílenské dokumentace.

Provedení musí prováděcí firma odsouhlasit s pracovníkem NPÚ

Vnitřní parapety budou dřevěné, předsazené rohy budou zaobleny.

Parapety ve schodišťovém prostoru jsou provedeny jako keramický obklad, toto provedení zůstane zachováno, výběr konkrétního materiálu odsouhlasí investor.

Odstín tmavě hnědý RAL 8016 – nutno upřesnit na místě.

Venkovní parapety budou provedeny z FeZn plechu opatřené nátěrem odpovídající krycí barvou v odstínu shodném s odstínem ostatních klempířských prvků – červenohnědý – nutno upřesnit. V případě, že se nepodaří zajistit shodný odstín nátěru, budou parapety a oplechování provedeny z TiZn plechu v přírodním odstínu – nutno odsouhlasit se zástupci NPÚ a projektanta.

S ohledem na provedení oplechování parapetů v průčelí budovy bude nutné posoudit rozsah jejich výměny podle postupu prací V 1.NP - v

V 1NP v průčelí stavby oplechování parapetů přechází v oplechování průběžné římsy – toto oplechování bude provedeno nově v celém rozsahu.

V případě instalace zastiňujících žaluzií bude jejich provedení pouze vnitřní.

Úpravy povrchů

Po provedení výměny výplní otvorů budou provedeny opravy omítek špalet a ostění. Omítky budou hladké opatřené nátěrem. Vnější špalety musí být opatřeny nátěrem v odstínu shodném s odstínem fasády.

c) Návrh zvláštních, neobvyklých konstrukcí, konstrukčních detailů a technologických postupů.

Veškeré práce budou prováděny šetrným způsobem.

d) Technologické podmínky postupu prací

Při provádění jednotlivých prací je nutno dodržovat technické podmínky pro použití a zpracování dodávaných materiálů a podmínky výrobců.

e) Zásady pro provádění bouracích a podchycovacích prací

Veškeré bourací práce – na odstraňování výplní otvorů, oplechování a pod. budou prováděny postupně s maximální opatrností.

f) Požadavky na kontrolu zakrývaných konstrukcí

Na stavbě budou prováděny průběžné kontroly za účasti pracovníků NPÚ, stavebníka a projektanta a to zejména při dodávce výplní.

g) Seznam použitých podkladů, ČSN, technických předpisů, literatury a software

Zákon číslo 183/2006 Sb. o územním plánování a stavebním řádu

Vyhláška MMR č. 499/2006 Sb. O dokumentaci staveb

Vyhláška MMR č. 500/2006 Sb. O územně analytických podkladech, územně plánovací dokumentaci a o způsobu evidence územně plánovací činnosti.

Vyhláška MMR č. 268/2009 Sb. O technických požadavcích na výstavbu

Software : textový OpenOffice, grafický program GstarCAD.

h) Specifické požadavky na rozsah a obsah dokumentace pro provádění stavby

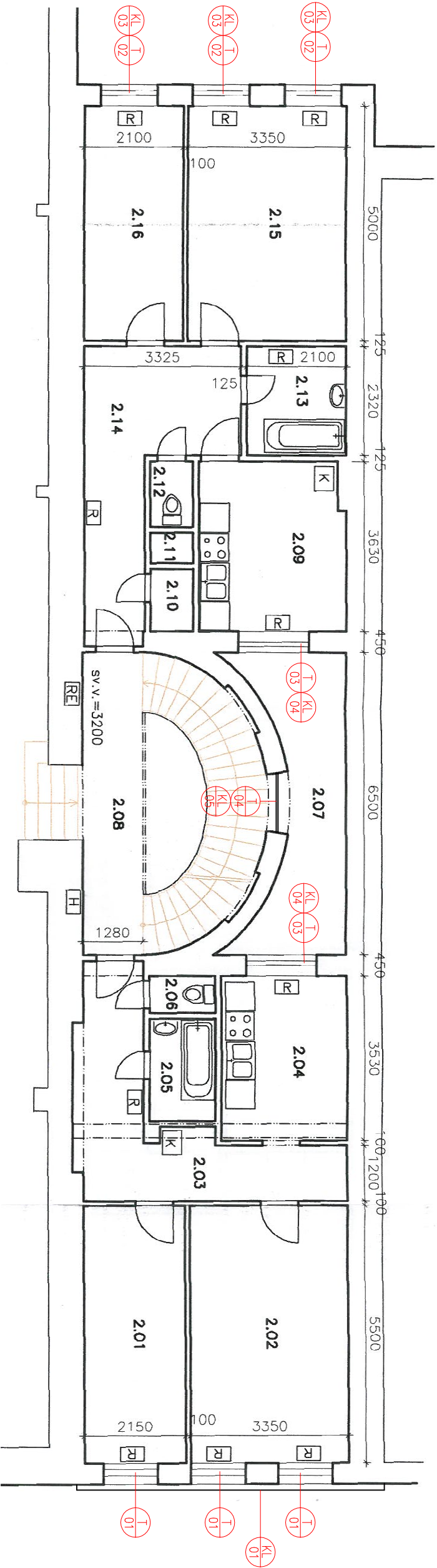
Požadavky nebyly stanoveny.

V Raškovicích duben 2018

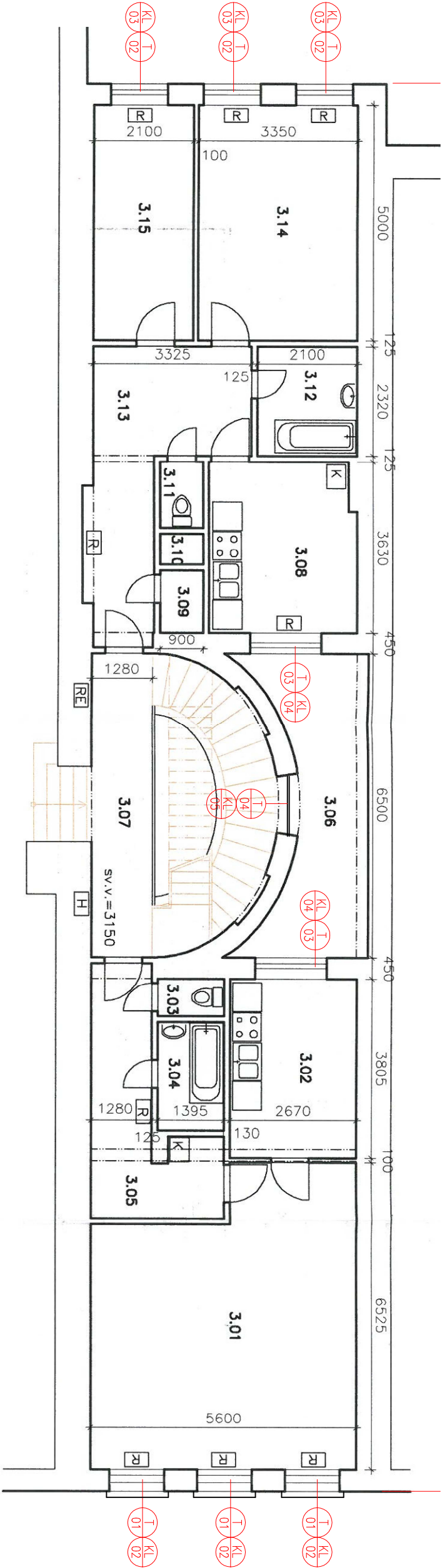
Ing. Blanka Křižková

Ing. Václav Jurga

PŮDORYS 2.NP



PŮDORYS 3.NP



VYPRACOVAL		VEDOUcí PROJEKTANT	ZODP. PROJEKTANT	CONSTRUCTUS s.r.o. constructio & sanatio Raškovice 285, 739 04 Raškovice www.constructus.cz IČ: 26847779, DIČ: CZ 26847779	
ING. BLANKA KŘÍŽKOVÁ		ING. BLANKA KŘÍŽKOVÁ			
STAVEBNÍK		STATUTÁRNÍ MĚSTO FRÝDEK-MÍSTEK, RADNIČNÍ 1148, 738 01 FRÝDEK-MÍSTEK		FORMÁT	
MÍSTO		FRÝDEK P.Č. 67		DATUM	
AKCE		BYTOVÝ DŮM ZÁMEČKÉ NÁM.Č.P. 49, FRÝDEK-MÍSTEK – VÝMĚNA OKEN		STUPEŇ	
				ČÍSLO ZAKÁZKY	
PŘÍLOHA				MĚŘÍTKO	
PŮDORYSY 1. A 2. NP				PŘÍLOHA Č.	
				1:100	
				3	

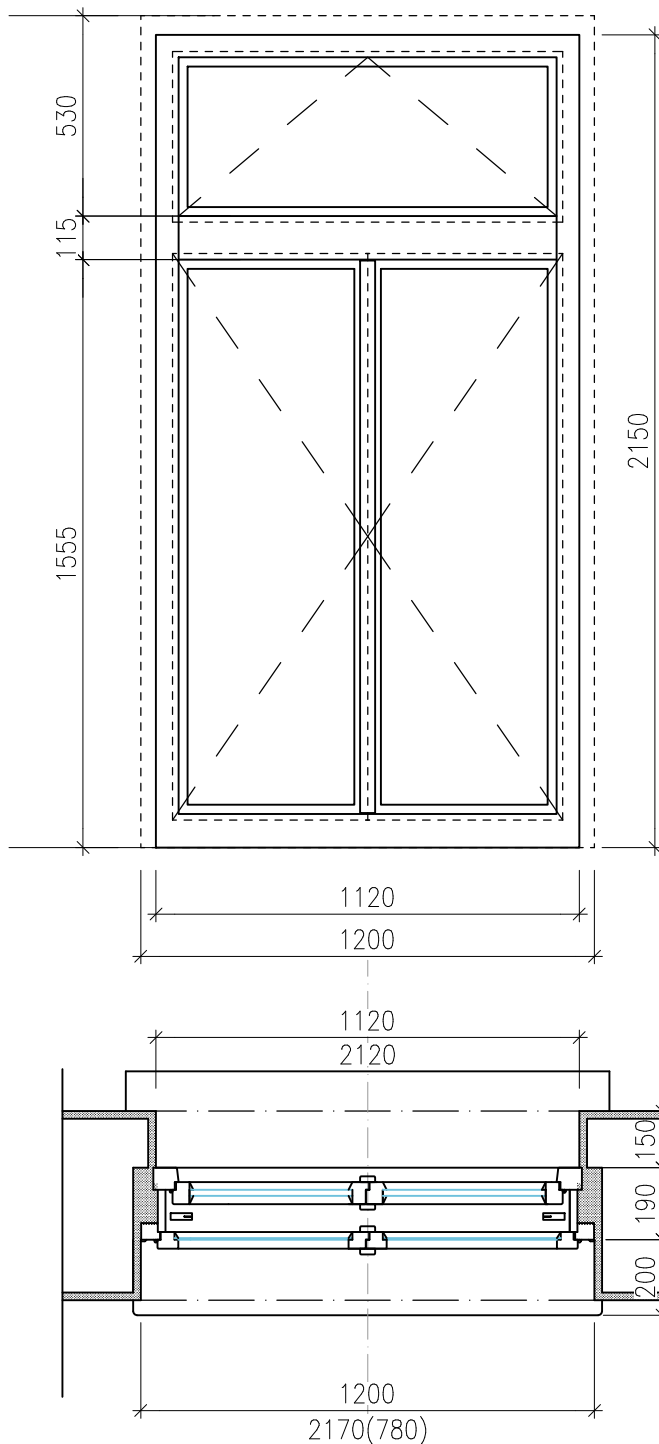
- VÝPIS TRUHLÁŘSKÝCH PRVKŮ
+ PŘÍLOHA 1 - 4
- VÝPIS KLEMPÍŘSKÝCH PRVKŮ

VYPRACOVAL	VEDOUCÍ PROJEKTANT	ZODP.PROJEKTANT	CONSTRUCTUS s.r.o. constructio & sanatio Raškovice 285, 739 04 Raškovice www.constructus.cz IČ: 26847779, DIČ: CZ 26847779	
ING.BLANKA KŘÍŽKOVÁ	ING. VÁCLAV JURGA	ING.BLANKA KŘÍŽKOVÁ		
STAVEBNÍK	STATUTÁRNÍ MĚSTO FRÝDEK-MÍSTEK, RADNIČNÍ 1148, 738 01 FRÝDEK-MÍSTEK		FORMÁT	02 A4
MÍSTO	FRÝDEK P.Č. 67		DATUM	04/2018
AKCE	BYTOVÝ DŮM ZÁMEČKÉ NÁM.Č.P. 49, FRÝDEK-MÍSTEK – VÝMĚNA OKEN		STUPEŇ	DS
			ČÍSLO ZAKÁZKY	05/2018
PŘÍLOHA	VÝPIS PRVKŮ		MĚŘÍTKO	PŘÍLOHA Č. 4

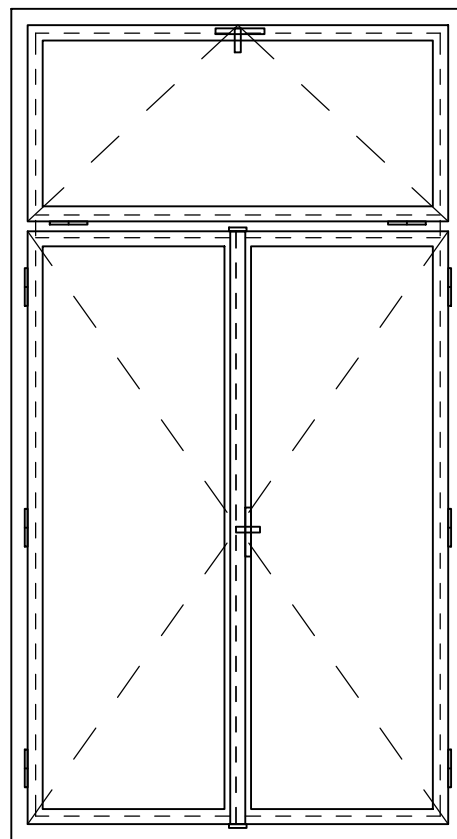
Výpis truhlářských výrobků						
	Popis položky	Rozměr / Schéma	m.j.	bytový dům		
				2.NP	3.NP	CELK EM
T/ 01	<p>Okno kastlíkové tříkřídlové rovné dělené poutcem provedené podle stávajících oken včetně členění, zdobení</p> <p>Křídla otevíravá, horní sklopná</p> <p>křídla – tloušťka vnějšího 52mm se dvěma polodrážkami, tloušťka vnitřního 42mm, na křídlech dřevěné okapnice</p> <p>Zasklení izolační dvojsklo U=1,1W/m2K, těsněno celoobvodovým silikonovým těsněním a zalištováním</p> <p>Poutec zdobený profilovanou okapnicí</p> <p>Součástí dodávky bude dřevěný vnitřní parapet šířky 200mm</p> <p>Materiál: masiv smrk</p> <p>Povrchová úprava: silnovrstvý krycí nátěr vodou ředitelný hnědý RAL 8016</p> <p>Kování : mosaz – tradiční kování , zajištění otevření horních křídel</p> <p>Okna budou na vnitřní straně doplněna žaluziemi</p> <p>Před výrobou nutno přesně zaměřit stávající otvor pro osazení nových oken</p>	<p>1120x2200</p> <p>příloha P/1</p>	ks	3	3	6
T/ 02	<p>Dřevěné okno čtyřkřídlové dělené poutcem, otevíravé</p> <p>Vícevrstvý lepený profil š 68mm,smrkový napojovaný</p> <p>Zasklení izolační dvojsklo U=1,1W/m2K, těsněno celoobvodovým silikonovým těsněním a zalištováním</p> <p>Součástí dodávky bude vnitřní dřevěný parapet š. 300Mm</p> <p>Materiál: masiv borovice / smrk</p> <p>Povrchová úprava: silnovrstvý krycí nátěr vodou ředitelný hnědý RAL 8016</p> <p>Kování : celoobvodové, vrchní kování mosaz – tradiční kování, zajištění otevření křídla</p> <p>Okna budou na vnitřní straně doplněna žaluziemi</p> <p>Před výrobou nutno přesně zaměřit stávající otvor pro osazení nových oken</p>	<p>1200x1790</p> <p>příloha P/2</p>	ks	3	3	6
T/ 03	<p>Dřevěné okno čtyřkřídlové dělené poutcem, otevíravé</p> <p>Vícevrstvý lepený profil š 68mm,smrkový napojovaný</p> <p>Zasklení izolační dvojsklo U=1,1W/m2K, těsněno celoobvodovým silikonovým těsněním a zalištováním</p> <p>Součástí dodávky bude vnitřní dřevěný parapet š 300mm</p> <p>Materiál: masiv borovice / smrk</p> <p>Povrchová úprava: silnovrstvý krycí nátěr vodou ředitelný hnědý RAL 8016</p> <p>Kování : celoobvodové, vrchní kování mosaz – tradiční kování, zajištění otevření křídla</p> <p>Okna budou na vnitřní straně doplněna žaluziemi</p> <p>Před výrobou nutno přesně zaměřit stávající otvor pro osazení nových oken</p>	<p>1500x2100</p> <p>příloha P/3</p>	ks	2	2	4
T/ 04	<p>Dřevěné okno čtyřkřídlové dělené poutcem, otevíravé</p> <p>Vícevrstvý lepený profil š 68mm,smrkový napojovaný</p> <p>Zasklení izolační dvojsklo U=1,1W/m2K, těsněno celoobvodovým silikonovým těsněním a zalištováním</p> <p>Vnitřní parapet bude upraven keramickým obkladem</p> <p>Materiál: masiv borovice / smrk</p> <p>Povrchová úprava: silnovrstvý krycí nátěr vodou ředitelný hnědý RAL 8016</p> <p>Kování : celoobvodové, vrchní kování mosaz – tradiční kování, zajištění otevření křídla</p> <p>Před výrobou nutno přesně zaměřit stávající otvor pro osazení nových oken</p>	<p>1160x2100</p> <p>příloha P/4</p>	ks	1	1	2

ŠPALETOVÉ OKNO TŘÍKŘÍDLOVÉ DĚLENÉ POUTCEM

POHLED Z VENKOVNÍ STRANY



POHLED Z VNITŘNÍ STRANY



Kování: klíčky, štíty, závěsy, záskočky – kovové matné – surová mosaz
dolní křídla:

závěsy okenní kovové
dvoucestná rozvora se štítem a olivou s protiplechy
okenní záskočka spodní

horní křídlo:

závěsy okenní kovové, zajištění otevřeného křídla
okenní jazýček k zadlabání se štítem a půlolivou



Okno kastlíkové tříkřídlové rovné dělené poutcem provedené podle stávajících oken včetně členění, zdobení

Křídla otevíravá, horní sklopná

křídla – tloušťka vnitřního 52mm se dvěma polodrážkami, tloušťka vnitřního 42mm se dvěma polodrážkami, na křídlech dřevěné okapnice

Zasklení izolační dvojsklo $U=1,1W/m^2K$, těsněno celoobvodovým silikonovým těsněním a zalištováním

Poutec zdobený profilací

Součástí dodávky bude dřevěný vnitřní parapet

Materiál: masiv smrk

Povrchová úprava: silnovrstvý krycí nátěr vodou ředitelný hnědý

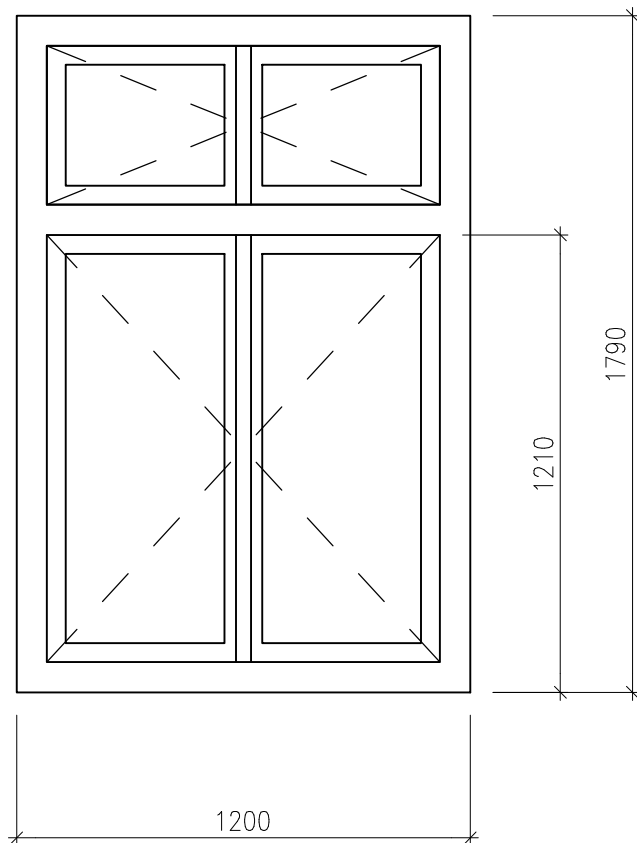
Kování : mosaz – tradiční kování

Okna budou na vnitřní straně doplněna žaluziemi

Před výrobou nutno přesně zaměřit stávající otvor pro osazení nových oken

DŘEVĚNÉ OKNO ČTYŘKŘÍDLOVÉ DĚLENÉ POUTCEM, OTEVÍRAVÉ

POHLED Z VENKOVNÍ STRANY



Materiál rustikal – Vícevrstvý lepený profil š 68mm – smrk

Sklo Izolační dvojsklo

Meziskelní rámeček v tmavě hnědé barvě

Povrchová úprava

Nátěr – krycí– tmavě hnědé barvy RAL 8016

Těsnění

Dvojí celoobvodové trvalé pružné

Okapnice

Dřevěná rámová okapnice

Kování

Celoobvodové kování, zajištění pootevření křídla

Ostatní

Zasklívací lišta s překrytím spoje mezi lištou a rámem

Tepelně izolační hodnota celého okna $U_w = 1,2 \text{ W/m}^2\text{K}$

Zvuková izolace celého okna $R_w 36 \text{ dB}$

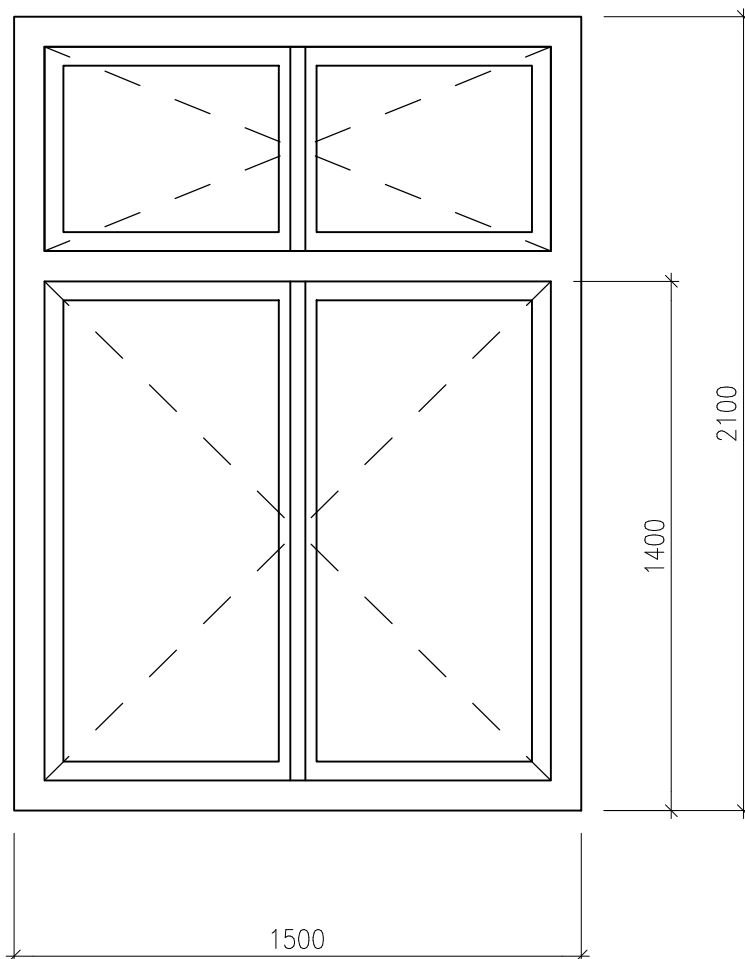
Před výrobou nutno přesně zaměřit stávající otvor pro osazení nových oken

Kování: kličky, štíty, – kovové matné – surová mosaz



DŘEVĚNÉ OKNO ČTYŘKŘÍDLOVÉ DĚLENÉ POUTCEM

POHLED Z VENKOVNÍ STRANY



Materiál rustikal – Vícevrstvý lepený profil š 68mm – smrk

Kování: kliky, štíty, – kovové matné – surová mosaz

Sklo Izolační dvojsklo

Meziskelní rámeček v tmavě hnědé barvě

Povrchová úprava

Nátěr – krycí– tmavě hnědé barvy RAL 8016

Těsnění

Dvojitý celoobvodové trvalé pružné

Okapnice

Dřevěná rámová okapnice

Kování

Celoobvodové kování, zajištění pootevření křídla

Ostatní

Zasklívací lišta s překrytím spoje mezi lištou a rámem

Tepelně izolační hodnota celého okna $U_w = 1,2 \text{ W/m}^2\text{K}$

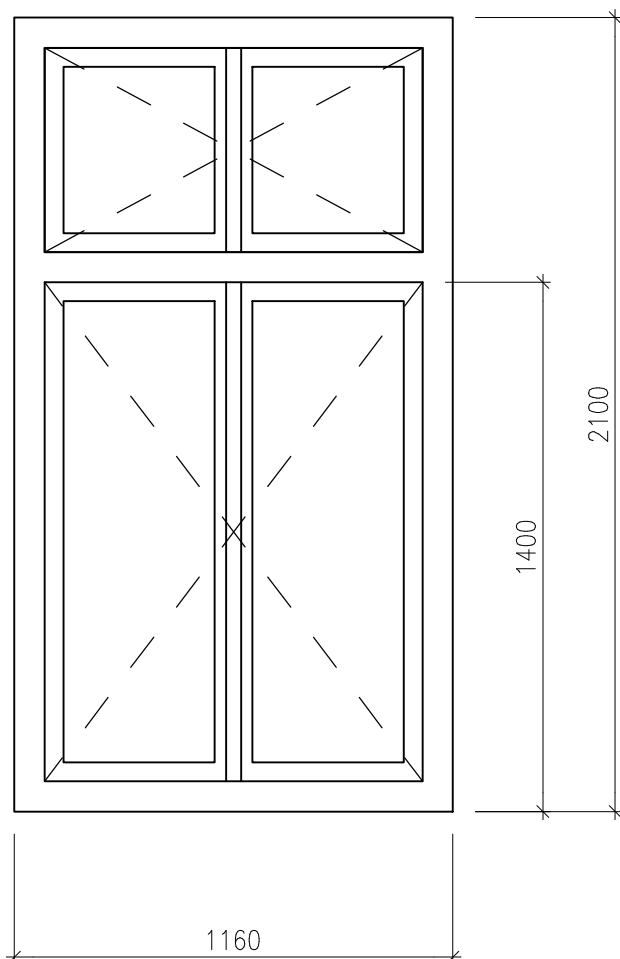
Zvuková izolace celého okna $R_w = 36 \text{ dB}$

Před výrobou nutno přesně zaměřit stávající otvor pro osazení nových oken



DŘEVĚNÉ OKNO ČTYŘKŘÍDLOVÉ DĚLENÉ POUTCEM

POHLED Z VENKOVNÍ STRANY



Materiál rustikal – Vícevrstvý lepený profil š 68mm – smrk

Sklo Izolační dvojsklo

Meziskelní rámeček v tmavě hnědé barvě

Povrchová úprava

Nátěr – krycí– tmavě hnědé barvy RAL 8016

Těsnění

Dvojitý celoobvodově trvalé pružné

Okapnice

Dřevěná rámová okapnice

Kování

Celoobvodově kování, zajištění pootevření křídla

Ostatní

Zasklívací lišta s překrytím spoje mezi lištou a rámem

Tepelně izolační hodnota celého okna $U_w = 1,2 \text{ W/m}^2\text{K}$

Zvuková izolace celého okna $R_w = 36 \text{ dB}$

Před výrobou nutno přesně zaměřit stávající otvor pro osazení nových oken

Kování: kliky, štíty, – kovové matné – surová mosaz



Výpis klempířských výrobků									
ozn	schéma	Popis položky	Rozměr / r.š. (mm)	Materiál	Povrchová úprava Barevný odstín	m.j.	bytový dům		
							2.NP	3.NP	CELK EM
KI/ 01		Oplechování patrové římsy rozměry nutno upřesnit na místě provádění nutno dodržet stávající přesahy a způsob provedení v ná vaznosti na profilaci fasády	330	Fe Zn plech tl. 0,7mm	nátěr, odstín shodný se stávajícími KI prvky – červenohnědá nutno upřesnit	m	9,5		9,5
		Oplechování parapetu							
KI/ 02			330				0	4,2	4,2
KI/ 03		Při provádění nutno dodržet stávající přesahy a způsob provedení v návaznosti na profilaci fasády	300	Fe Zn plech tl. 0,7mm	nátěr, odstín shodný se stávajícími KI prvky – červenohnědá nutno upřesnit	m	3,9	3,9	7,8
KI/ 04			300				3,2	3,2	6,4
KI/ 05			300				1,3	1,3	2,6
									Kotvení dle ČSN 73 3610

POZNÁMKA

V případě , že se nepodaří zajistit shodný odstín nátěru klempířských prvků, jako je odstín stávající, lze provést oplechování z TiZn plechu v přírodním odstínu. Řešení nutno odsouhlasit na místě se zástupci NPÚ