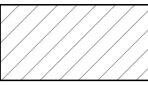


Skladba stěn



Stávající zdivo z CPP, tl. viz. půdorys

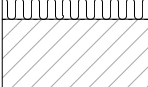


Nové zdivo a zazdívký z keramických tvárnic, tl. viz. půdorys



Cihelné zdivo 250, na VPC maltu, OZ=Rw 52dB, REI 120, DP1

Skladba se zateplením na původních obvodových stěnách domu



ST2
Stávající TI tl. 140mm
Stávající nosná obvodová stěna tl., viz.půdorys

Sádrokartonová stěna oddělující pokoje od koupelen a mezi místnostmi sociálního zařízení



ST15
Nové latování z kovových profilů 75/50/0,6mm
Vnitřní izolace tl. 60mm
SDK 2x12,5mm, dvojité opláštění, zvýšená odolnost vůči vlhkosti
Přestřikování povrchu sádrovou stěrkou a přebroušení
Penetrační nátěr
Malba

Sádrokartonová předstěna oddělující, instalační a šachty



ST16
Nové latování z kovových profilů 50/50/0,6mm
Vnitřní izolace tl. 40mm
SDK 2x12,5mm, dvojité opláštění, desky se zvýšenou odolností proti vlhkosti
Přestřikování povrchu sádrovou stěrkou a přebroušení
Penetrační nátěr
Malba

Sádrokartonová stěna tl.100mm oddělující, instalační



ST17
Nové latování z kovových profilů 75/50/0,6mm
Vnitřní izolace tl. 40mm
SDK 1x12,5mm, jednoduché opláštění
Přestřikování povrchu sádrovou stěrkou a přebroušení
Penetrační nátěr
Malba

Nový štuk vnitřní - omyvatelný povrch



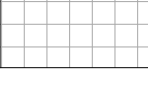
ST20
Nový štuk vnitřní - omyvatelný povrch

Nová omítka vnitřní - omyvatelný povrch



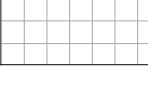
ST21
Nová omítka vnitřní - omyvatelný povrch

Keramický obklad



ST12
Keramický obklad
Lepidlo
Vyrovnání nerovnosti povrchu 2mm/2m
Penetrační nátěr
Jádrocementová omítka
Cementový postřik
Polyuretanový nátěr na vodní bázi čirý, matný

Keramický obklad ve sprchových koutech



ST13
Keramický obklad
Lepidlo pro vlhký provoz
Penetrační nátěr
Silikátová hydroizolační stěrka (4kg/m2)
Roznášeč vyzrálá sklolaminářská pancéřová 160g/m2 s trojitou vazbou
Vyrovnání nerovnosti povrchu 2mm/2m
Jádrocementová omítka
Cementový postřik
Polyuretanový nátěr na vodní bázi čirý, matný

POZNÁMKA

- VÝKRESY NENAHRADZÍ VÝROBNÍ DOKUMENTACI
- VEŠKERÉ KÓTY JE NUTNÉ NA STAVBĚ OVĚŘIT
- V PŘÍPADĚ ZJIŠTĚNÍ JAKÝCHKOLI ROZDÍLNOSTÍ V JEDNOTLIVÝCH ČÁSTECH PROJEKTU JE NUTNÉ NESROVNALOST VYŘEŠIT NA KONTROLNÍM DNI
- BOURACÍ PRÁCE JSOU UVEDENY NA SAMOSTATNÝCH VÝKRESECH
- NEDILNOU SOUČÁSTÍ PROJEKTOVÉ DOKUMENTACE JE I TECHNICKÁ ZPRÁVA A VÝPISY JEDNOTLIVÝCH VÝROBKŮ
- DEFINITIVNÍ OSAZENÍ VYPÍNAČŮ, ZÁSUVEK, EL. KRABIC ... JE NUTNÉ PŘED OSAZENÍM ODSOUHLASIT INVESTOREM
- PŘED BETONÁŽÍ ŽELEZOBETONOVÝCH STROPNÍCH DESEK JE NUTNÉ DO BEDNĚNÍ OSADIT PROTÁHOVACÍ EL. TRUBKY A KRABICE PODLE POŽADAVKŮ PROFESE ELEKTRO A SLABOPROUDU. V ŽELEZOBETONOVÝCH KONSTRUKCÍCH
- NEBUDOU VYŘEZÁVANY DŘÁŽKY DOBATEČNĚ, ABY NEDŮŠLO K PORUŠENÍ VÝZTUŽE.
- NEOZNAČENÉ PROSTUPY PRO PROFESI BUDOU VRTÁNY DODATEČNĚ
- TRASY JEDNOTLIVÝCH PROFESÍ JE NUTNÉ PŘEKONTROLOVAT V PROJEKTECH JEDNOTLIVÝCH PROFESÍ A VZÁJEMNĚ KOORDINOVAT
- VEŠKERÉ ROZVODY VEDENÉ V DŘÁŽKÁCH ZDIVA BUDOU PO OSAZENÍ ROZVODU DOPLNĚNY MALTOU A ÚLOMKY CIHEL A VYROVNÁNY. DO LÍCOVÉ VRSTVY BUDE POD OMÍTKOU OSAZENO RABITZOVO PLETIVO.
- VEŠKERÉ ODPADNÍ STOUPIČNÍ POTRUBÍ BUDE OPATŘENO TEPELNOU IZOLACÍ V TLOUŠTČE MIN. 20 MM
- V ROZÍCH A V OSTATNÍCH NAMÁHÁNÝCH MÍSTECH BUDOU DO OMÍTEK OSAZENY SYSTÉMOVÉ KOVOVÉ PODOMÍTKOVÉ OCHRANNE ROHOVÉ, UKONČOVACÍ A DILATAČNÍ LIŠTY.
- VEŠKERÉ VNĚJŠÍ A VNITŘNÍ POVRCHY BUDOU OPATŘENY OMÍTKOU POKUD NENÍ VÝSLOVNĚ UVEDENO NĚCO JINÉHO.
- V MÍSTECH VÝŠKOVÉHO ODSOKU V PODLEDECH, BUDE BOČNÍ PLOCHA PROVEDENA ZE SÁDROKARTONU
- DŘÁŽKY A PROSTUPY VE ZDĚNÝCH KONSTRUKCÍCH NEJSOU ZNÁZORNĚNY

Výpis výrobků

Pxy Výpis překlád

Prcy Výpis ocelových překlád

PKcy Tabulka poklopy

Oxy Výpis oken

Dxy Výpis dveří a vrat

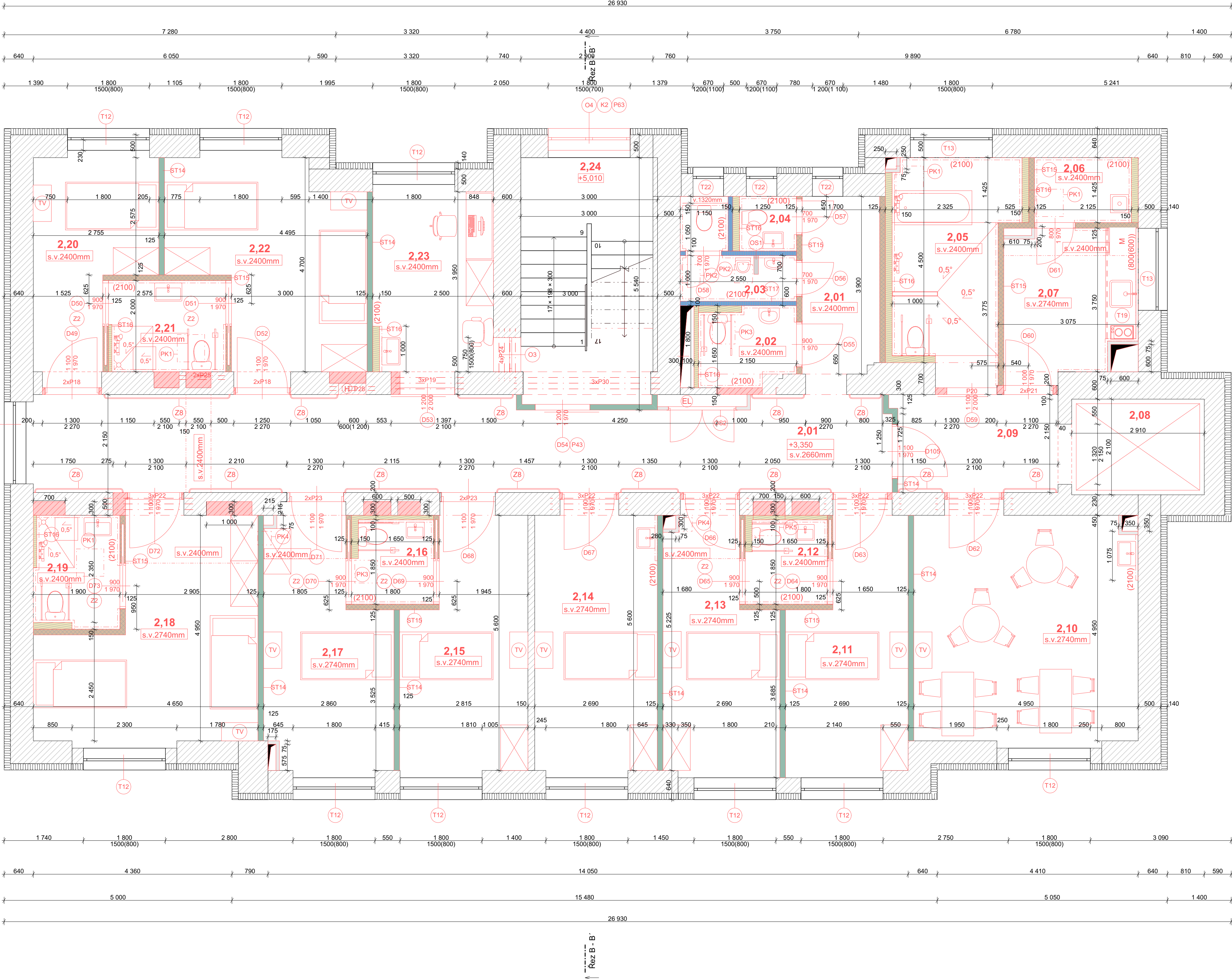
Xxy Výpis speciálních výrobků

Vxy Výpis výtlahu

Kxy Výpis klempířských výrobků

Txy Výpis truhlářských výrobků

Zxy Výpis zámečnických výrobků



Legenda místností - NS - 2.NP						
Ozn.	Název místnosti	Plocha (m²)	Skladba podlahy	Nášlapná vrstva	S.v. míst.	Povrchová úprava stropu
2.01	Chodba	47,52	SP6	Homogenní PVC	2 560, 2 860	Rozebratelný PD 5, SDK PD 6
2.02	Wc ZTP + ženy	3,17	SP7	Keramická dlažba	2 400, 2 740	SDK PD 4, SDK PD 6
2.03	Wc muži veřejné	3,30	SP7	Keramická dlažba	2 400, 2 740	SDK PD 4, SDK PD 6
2.04	Wc personál	1,30	SP7	Keramická dlažba	2 400, 2 740	SDK PD 4, SDK PD 6
2.05	Koupelna společná	10,55	SP7, SP8	Keramická dlažba	2 400, 2 740	SDK PD 4, SDK PD 6
2.06	Sklad/úklidová místnost	3,12	SP7	Keramická dlažba	2 400, 2 740	SDK PD 4, SDK PD 6
2.07	Kuchynka	8,96	SP6	Homogenní PVC	2 400, 2 740	Rozebratelný PD 5, SDK PD 6
2.08	Výťahová šachta	6,10	-	-	-	-
2.09	Chodba	8,08	SP6	Homogenní PVC	2 560, 2 860	Rozebratelný PD 5, SDK PD 6
2.10	Společenská místnost	25,04	SP6	Homogenní PVC	2 740	SDK PD 6
2.11	Pokoj - 1os.	13,89	SP6	Homogenní PVC	2 740	SDK PD 6
2.12	WC ZTP	3,09	SP7, SP8	Keramická dlažba	2 400, 2 740	SDK PD 4, SDK PD 6
2.13	Pokoj - 1 os.	13,27	SP6	Homogenní PVC	2 400, 2 740	Rozebratelný PD 5, SDK PD 6
2.14	Pokoj bez wc	15,81	SP6	Homogenní PVC	2 740	SDK PD 6
2.15	Pokoj - 1 os.	14,87	SP6	Homogenní PVC	2 740	SDK PD 6
2.16	Wc ZTP	3,34	SP7, SP8	Keramická dlažba	2 400, 2 740	SDK PD 4, SDK PD 6
2.17	Pokoj - 1 os.	14,54	SP6	Homogenní PVC	2 400, 2 740	Rozebratelný PD 5, SDK PD 6
2.18	Pokoj - 2 os.	19,84	SP6	Homogenní PVC	2 400, 2 740	SDK PD 4, SDK PD 6
2.19	Koupelna	4,81	SP7, SP8	Keramická dlažba	2 400, 2 740	SDK PD 4, SDK PD 6
2.20	Pokoj - 1 os.	11,39	SP6	Homogenní PVC	2 740	SDK PD 6
2.21	Koupelna	4,80	SP7, SP8	Keramická dlažba	2 400, 2 740	SDK PD 4, SDK PD 6
2.22	Pokoj - 2 os.	17,64	SP6	Homogenní PVC	2 740	SDK PD 6
2.23	Sesterna	11,19	SP6	Homogenní PVC	2 740	SDK PD 6
2.24	Schodišťový prostor	16,48	SP6	Homogenní PVC		SDK PD 2
		282,19 m²				

REVIZE

Index	Datum	Změna	Jméno

SCHEMA OBJEKTU

ORIENTACE SCHEMATU

± 0,000= m.n.m. Bpiv

QUALITY GROUP

Projekty | Realizace | Projektový management
info@qualitygroup.cz | www.qualitygroup.cz
STAVTE CHYTŘE

STAVBA

Rekonstrukce budovy Domov pro seniory Frydek-Místek

MÍSTO STAVBY

Školská 401
Frydek-Místek
738 01

K.Ú.: 634956
OKRES: Frydek-Místek
KRAJ: Moravskoslezský

GENERÁLNÍ PROJEKTANT

Quality Group s.r.o., Příkop 843/4, 602 00 Brno
IČ: 08979737, DIČ: vjwds6

HLAVNÍ INŽENÉR PROJEKTU

Ing. Dan Lukášik, dan.lukasik@qualitygroup.cz, tel: 737 542 673

ZPRACOVATEL ODBORNÉ ČÁSTI

Michela Rezaninová
tel.:
e-mail: michela.rezaninova@qualitygroup.cz

AUTORIZACE

STAVEBNÍK - INVESTOR

Klasická ulice Frydek-Místek
Radniční 1148, Frydek-Místek 738 01
IČO: 00296643

Č. SMLUVY INVESTORA

xxx

Č. SMLUVY PROJEKTANTA

P-22-026-000

OBJEKT

SO01

DATUM

01/2023

PARÉ

ODBORNÁ ČÁST

D.101.01 Architektonicko stavební řešení

MĚŘÍTKO

1:50, 1:1

NÁZEV DOKUMENTU

PŮDORYS 2.NP - NS

KÓD ELEKTRONICKÉ VERZE DOKUMENTU

edoba	dupení	část	výkres	profese	název dokumentu	revize
FM	DPS	D.101.01	16	ASŘ	PŮDORYS 2.NP - NS	00