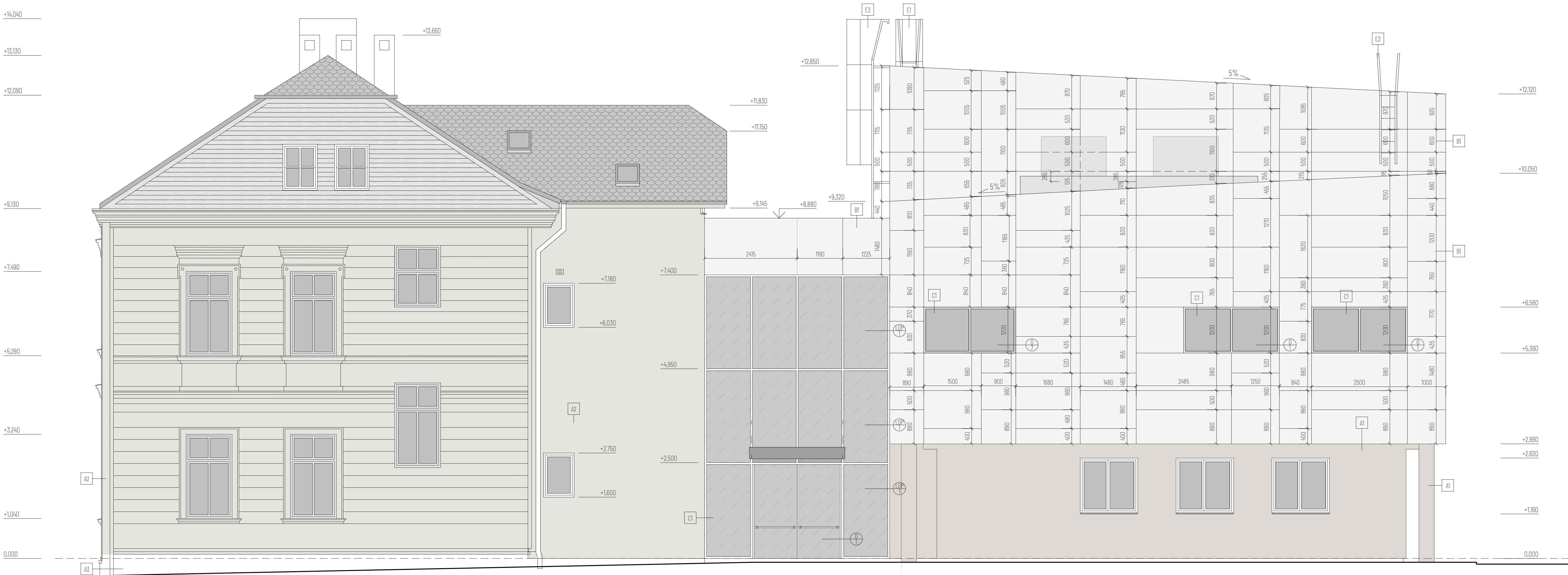


POHLED JIŽNÍ



Legenda povrchových úprav

Označení	Konstrukce
A.1	Strukturovaná omítka probarvená v barvě RAL- 7044
A.2	Strukturovaná omítka probarvená v barvě RAL- 6021
A.3	Původní sokl
B.1	Skládaná provětrávaná fasáda ze systému cementotřískových desek na ocelovém roštu RAL 9010 - např. Cembrit P 222
C.1	Prosklené plochy (prosklené výplně otvorů a prosklená fasáda z hliníkových profilů), okenní rámy v barvě světlé šedé
D.1	Střešní krytina z PVC-P fólie (barva šedá základní)
D.2	Ocelová pozinkovaná konstrukce lakovaná v barvě RAL- 7030 , střešní krytina trapézový plech
E.1	Ocelový požární žebřík žárově zinkovaný lakovaný v barvě RAL- 7030
F.1	Ocelové žárově pozinkované unikové schodiště lakované v barvě RAL- 7030

Poznámka

Fasádní obkladní systém je kotován na osu spár. Tloušťka čáry je uvažována ve velikosti 10 mm (dilce jsou tedy z každé strany o 5mm menší ). Fasádní obkladní systém s vlnitelnou spárou (10 mm) skryté spoje

UPOZORNĚNÍ:

Projektová dokumentace obsahuje veškeré náležitosti dle vyhlášky č. 489/2006 Sb., o dokumentaci staveb přílohy č. 13 Rozsah a obsah dokumentace pro provádění stavby, nedílnou součástí projektové dokumentace je technická zpráva.

Součástí projektové dokumentace pro provádění stavby není dokumentace pro pomocné práce a konstrukce, výrobní technická dokumentace, dokumentace výrobků dodaných na stavbu, výkresy prefabrikátů a montážní dokumentace. Pokud je nutno zpracovat některou z těchto dokumentací, jde vždy o součást dodavatelské dokumentace. Zpracování plánu bezpečnosti a ochrany zdraví při práci na staveništi upravuje jiný právní předpis

Projekt pro provádění stavby je zpracován v souladu s požadavky zákona č. 134/2016 Sb., o zadávání veřejných zakázek, ve znění pozdějších předpisů.  
**SPOLUPRÁCE** **VYPRACOVAL** Ing. et Ing. arch. Jakub Mikel, Ing. arch. Marko Kubovič, Bc. Marek Velič, Bc. Maria Hanuláková  
Projektční a inženýrská činnost **KONTAKT** tel.: +420 736 651 103, E-mail: majag.info@email.cz  
Pro Sportovní podlahy Zlín s.r.o.

0,000 = 358,100 m.n.m. l Bpv, S-JTSK  
**SPOLÉČNOST** **MAJAG** IČO: 08694702 DIČ: CZ08694702 602 00 Brno-střed Malinového náměstí 603/4

<b>ZODPOVĚDNÝ PROJEKTANT</b>	Ing. Jaroslav Čepický	ČKAIT: č. 1004103, obor Pozemní stavby
<b>ZAKÁZKA</b>	Tělocvična ZŠ a MŠ Chlebovice	Obec: Chlebovice (651760) Parcelní číslo: Č.p. 7, 8/1, 9/2, 11
<b>STUPEŇ</b>	Dokumentace pro provádění stavby	<b>MĚŘÍTKO</b> <b>DATUM</b> 11 / 2023

<b>INVESTOR</b>	Statutární město Frýdek-Místek Radniční 1148 738 01 Frýdek-Místek
<b>ČÁST</b>	Architektonicko-stavební řešení
<b>VÝKRES</b>	Pohled jižní
<b>Č. VÝKRESU</b>	D.1.1

**SPORTOVNÍ PODLAHY ZLÍN** Sídlo: Mozaik 5552, 760 01 Zlín E-mail: projekce@spzlin.cz tel.: +420 736 951 103