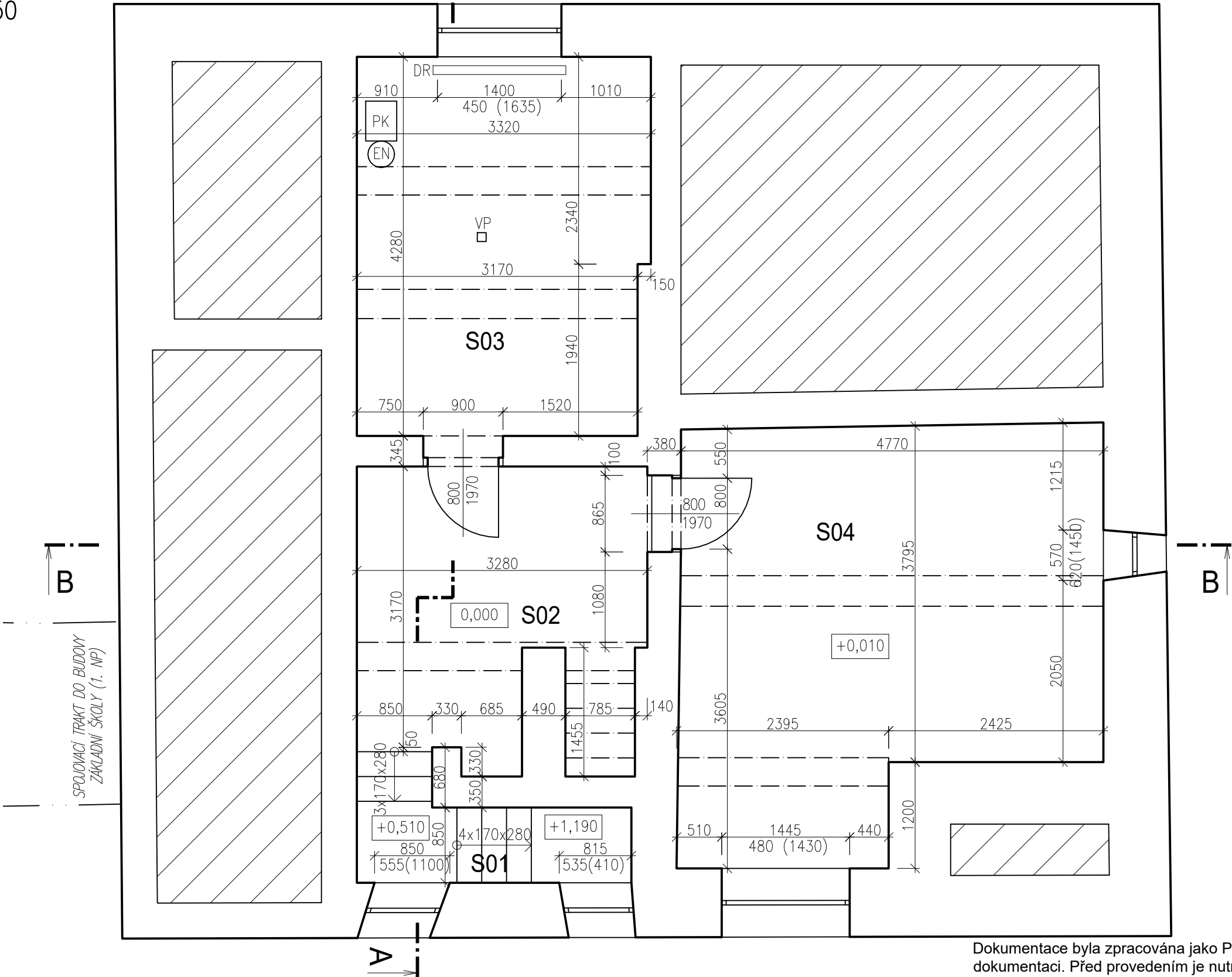


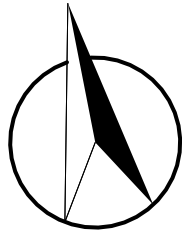
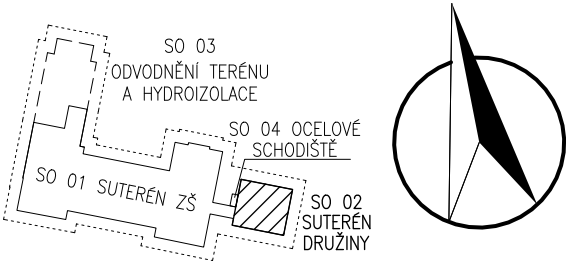
PŮDORYS SUTERÉNU DRUŽINY – STÁVAJÍCÍ STAV
M 1:50



LEGENDA TECHNICKÉHO VYBAVENÍ

- PK PLYNOVÝ KOTEL
VP VPUST PODLAHOVÁ
DR DESKOVÝ RADIÁTOR
EN EXPANZNÍ NÁDOBA

POZNÁMKY:
– ±0,000=300,87 m n. m. Bpv (PLATÍ PRO SO 02)



LEGENDA MÍSTNOSTÍ – DRUŽINA							
ČÍSLO	NÁZEV	PODL. PLOCHA [m²]	S. V. (max) [mm]	PODLAHA	STĚNY	PODHLIED	POZNÁMKY
S01	SCHODIŠTĚ	–	–	BETON. MAZANINA	MALBA	MALBA	
S02	PŘEDSIŇ	10,22	2085	BETON. MAZANINA	MALBA	MALBA	
S03	TECHNICKÁ MÍSTNOST	13,92	2110	BETON. MAZANINA	MALBA	MALBA	
S04	SKLAD	21,01	2070	KAMENNÝ KOBEREC	MALBA	MALBA	KERAM. OBKLAD V ŠIKMÉ ČÁSTI PARAPETŮ

Dokumentace byla zpracována jako Projektová dokumentace pro provádění stavby a nenahrazuje výrobní dokumentaci. Před provedením je nutno předložit výrobní dokumentaci jednotlivých částí díla.

Kontroloval	Vypracoval	Kreslil	BENEPRO, a.s.	
Ing. R. Hlaušek	Ing. M. Maďarová	Ing. M. Maďarová		
			www.benepro.cz - info@benepro.cz tel. : 595 172 428, fax : 595 172 429 Tovární 1707/33, 737 01 Český Těšín	
Investor		Statutární město Frýdek-Místek, Radniční 1148, 738 01 Frýdek-Místek	Formát	A3
Místo stavby		K Sedlištím 320, Lískovec, Frýdek-Místek	Datum	11/2022
Akce:		ZŠ F-M, Lískovec 320 - hydroizolace spodní stavby	Účel	DPS
Objekt:		SO 02 - SUTERÉN DRUŽINY	Měřítko	1:50
Obsah:		PŮDORYS SUTERÉNU DRUŽINY - STÁVAJÍCÍ STAV	Arch. číslo	BE/2022/10
			Číslo kopie	Číslo výkresu D.1.1.10