

FOTODOKUMENTACE STÁVAJÍCÍHO STAVU

CENTRUM PEČOVATELSKÉ SLUŽBY FRÝDEK-MÍSTEK, p.o., ZÁMECKÁ 1266



Foto č.1 – celkový pohled na uliční jižní fasádu posuzovaného objektu



Foto č.2 – celkový pohled na východní fasádu posuzovaného objektu



Foto č.3 – celkový pohled na severní fasádu posuzovaného objektu



Foto č.4 – charakter zpevněné plochy z uliční strany, projevy vlhkosti na uliční fasádě v soklové části bezprostředně nad stávajícím chodníkem



Foto č.5 – povrchové úpravy v soklové části vyztužené perlinkou



Foto č.6 – dešťový svod z uliční strany zaústěn do lapače splavenin

SANACE PROFESIONÁLNĚ



Foto č.7 – ztížené místo pro sanační práce u jihovýchodního nároží východní fasády z důvodu osazených elektro skříní



Foto č.8 – charakter přilehlé plochy na východní straně objektu se vzrostlou zelení



Foto č.9 – příjezdová komunikace s parkovištěm na severní straně objektu s odvodem povrchových srážkových vod pomocí odvodňovacího žlabu (acodrain) ve spodní úrovni podél části severní fasády



Foto č.10 – detailní pohled na povrchový odvodňovací žlab podél části severní fasády ve vzdálenosti cca 1,2 – 1,5 m od obvodového zdiva



Foto č.11 – dešťový svod na severní straně osazen lapačem splavenin, který je však zcela ucpaný a tudíž při vydatnějších srážkách neplní svoji funkci



Foto č.12 – detail ucpaného lapače splavenin

SANACE PROFESIONÁLNĚ



Foto č.13 – ukončovací lišta nopolové fólie (podél severní fasády), která odděluje konstrukční vrstvy vč. základby parkoviště od obvodového zdiva



Foto č.14 – povrchový odvodňovací žlab u vstupu do novodobější přístavby (m.č. 013), dešťový svod osazen lapačem splavenin



Foto č.15 – štěrkový obsyp po severním a západním obvodu přístavby a západním obvodu hlavní budovy, kanalizační šachta nově provedené dešťové kanalizace u severozápadního nároží přístavby



Foto č.16 – odvětrávání z kotleny pomocí plastové roury vyvedené nad úroveň štěrkového obsypu



Foto č.17 – vnitřní přístupové schodiště z 1.NP do suterénních prostor



Foto č.18 – pohled na zadní vstup do suterénu ze strany parkoviště

SANACE PROFESIONÁLNĚ

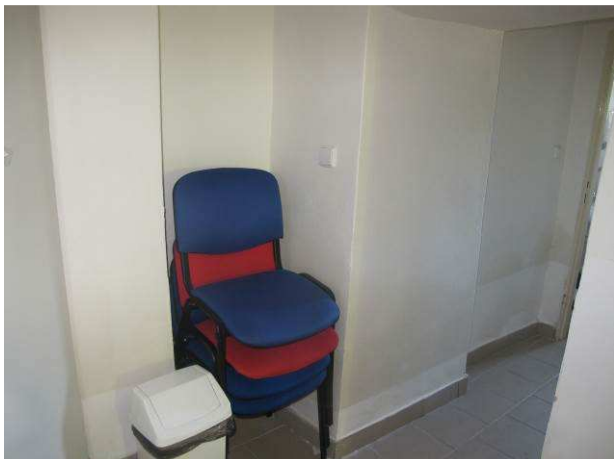


Foto č.19 – vnitřní stěny chodby (m.č. 001) s viditelnými vlhkostními mapami



Foto č.20 – prostor sociálního zázemí (m.č. 010) s keramickým obkladem na výšku 1,6 m



Foto č.21 – sprášování povrchových úprav se solnými výkvěty na severní obvodové stěně v m.č. 008

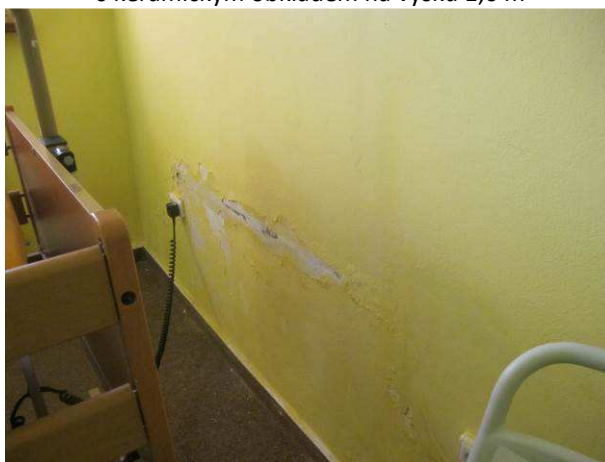


Foto č.22 – degradace povrchových úprav se solnými výkvěty na cihelné předstěně v m.č. 008 před vnitřní stěnou se zásypem

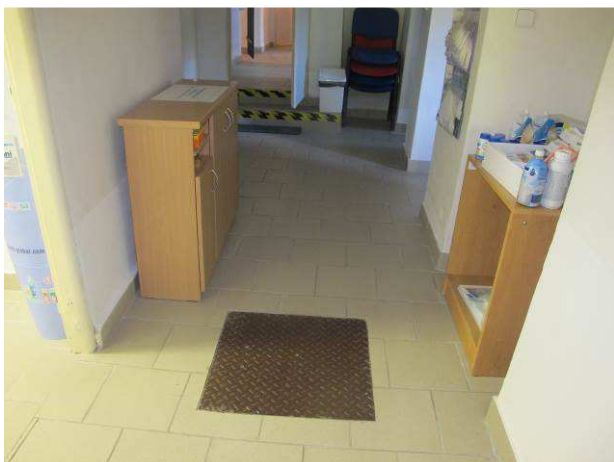


Foto č.23 – revizní kanalizační šachta před vstupem do m.č. 008 a 007



Foto č.24 – degradace omítek v plném rozsahu na uliční jižní obvodové stěně v m.č. 006

SANACE PROFESIONÁLNĚ

IZOLACE A SANACE ZDIVA-PRINS s.r.o. | ČECHOVA 969/19, 750 02 PŘEROV | IČ: 28591747 | DIČ: CZ 28591747
PRINS@SANACE-ZDIVA.CZ | ZELENÁ LINKA 800 100 693 | TEL +420 581 202 154, +420 581 201 454 | FAX +420 581 703 379

WWW.SANACE-ZDIVA.CZ



Foto č.25 – stávající odvětrávání v m.č. 006



Foto č.26 – vnitřní stěny s projevy vlhkosti do výšky cca 0,5 m nad úroveň keramického soklíku



Foto č.27 – uliční obvodová stěna v m.č. 005 s degradací povrchových úprav v plném rozsahu až po klenbu



Foto č.28 – koroze kovových zárubní vlivem vysoké vnitřní relativní vlhkosti



Foto č.29 – uliční obvodová stěna v m.č. 004 (TZB) s degradací povrchových úprav a solnými výkvěty prakticky na celou výšku



Foto č.30 – přetahující se vlhkost do klenby z uliční obvodové stěny v m.č. 004 (TZB)

SANACE PROFESIONÁLNĚ

IZOLACE A SANACE ZDIVA-PRINS s.r.o. | ČECHOVA 969/19, 750 02 PŘEROV | IČ: 28591747 | DIČ: CZ 28591747
PRINS@SANACE-ZDIVA.CZ | ZELENÁ LINKA 800 100 693 | TEL +420 581 202 154, +420 581 201 454 | FAX +420 581 703 379

WWW.SANACE-ZDIVA.CZ



Foto č.31 – vlhkostní mapa se solnými výkvěty na západní obvodové stěně v kotelně (m.č. 003)



Foto č.32 – odvětrání kotelny přes západní obvodovou stěnu, v době průzkumu však zcela zaskládané, a tudíž s velmi omezenou funkcí



Foto č.33 – vnitřní stěna kotelny s vlhkostními projevy bezprostředně nad podlahou



Foto č.34 – západní obvodová stěna v m.č. 002 se spráskáním povrchů a solnými výkvěty

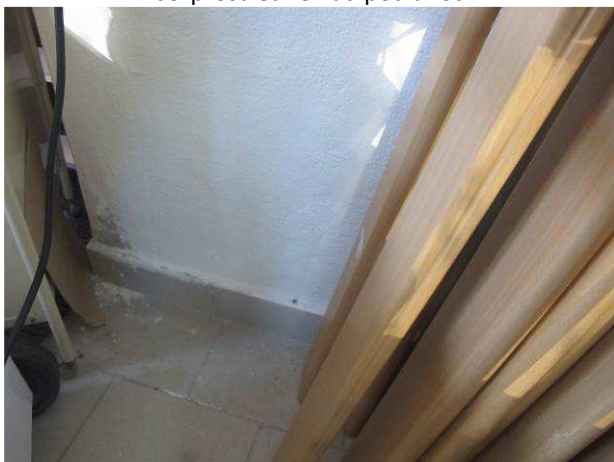


Foto č.35 – degradace povrchů východní obvodové stěny u vstupu do přístavby (m.č. 013)



Foto č.36 – degradace omítek a solné výkvěty na západní obvodové stěně přístavby (m.č. 013) v návaznosti na obvodovou stěnu hlavní budovy

Vypracoval: Libor Wolfan

SANACE PROFESIONÁLNĚ

IZOLACE A SANACE ZDIVA-PRINS s.r.o. | ČECHOVA 969/19, 750 02 PŘEROV | IČ: 28591747 | DIČ: CZ 28591747
PRINS@SANACE-ZDIVA.CZ | ZELENÁ LINKA 800 100 693 | TEL +420 581 202 154, +420 581 201 454 | FAX +420 581 703 379

WWW.SANACE-ZDIVA.CZ