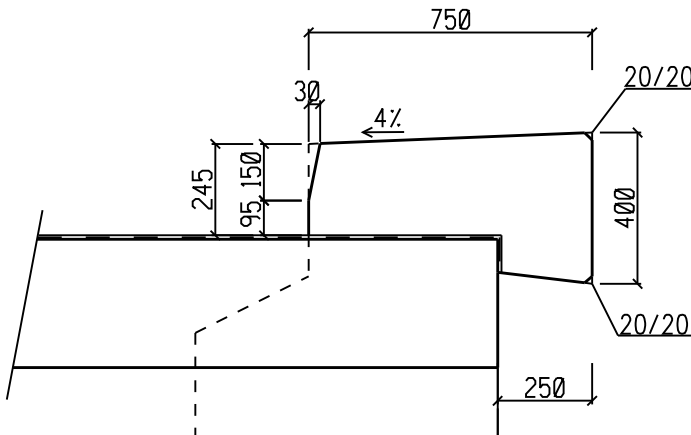


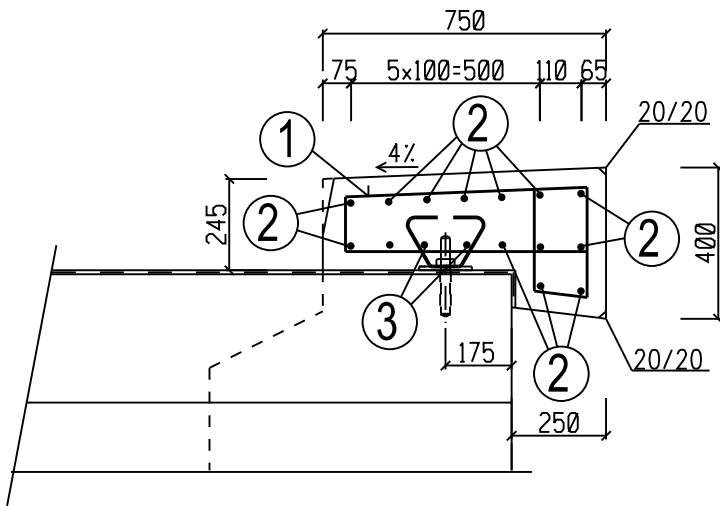
TVAR ŘÍMSY

PŘÍČNÝ ŘEZ, M. 1:20

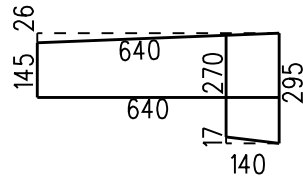


VÝZTUŽ ŘÍMSY

PŘÍČNÝ ŘEZ, M. 1:20



1 Ø R 12, DL.2130 mm, CELKEM KS = 2x43=86
VLOŽIT OSOVÉ 200 mm



2 Ø R 10, DL.8400 mm, KS = 14*14=28KS

3 Ø R 20, DL.8400 mm, KS = 2*2=4KS (závlač pro kotvení kotev římsy)

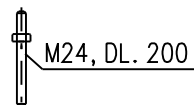
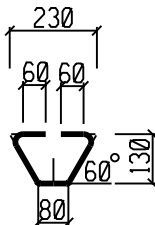
KOTVA PRO ŘÍMSU

OCEL S235JO (11 375)
OSADIT OSOVĚ 600 mm

PÁSEK 80/10, DL. 530 S OTVOREM PRŮM. 32 mm



POZINKOVANÁ PODLOŽKA PRŮM. 140 mm, TL. 10 mm, OTVOR 35 mm



ŘÍMSY NAD VTOKEM 15 KS KOTEV

ŘÍMSY NAD VÝTOKEM 15 KS KOTEV

VÝKAZ ARMATURY PRO ŘÍMSY

POL.Č.	PRŮMĚR	POČET KS	DÉLKA 1 KS mm	DÉLKA CELKEM V m			
				Ø R 10	Ø R 12	Ø R 14	Ø R 20
1	12	86	2130		183,18		
2	10	28	8400	235,20			
3	20	4	8400				33,60
CELKOVÁ DÉLKA (m)				235,20	183,18		33,60
kg/m				0,617	0,888	1,208	2,466
HMOTNOST DLE PRŮMĚRU (kg)				145,12	162,66		82,86
				390,64 kg	+5% PROŘEZ	19,53 kg	
				410,17 kg			

BETONÁŘSKÁ VÝZTUŽ

OCEL B500B(10 505)

OZNAČENÍ VLOŽEK R

BETON C30/37-XF4

MINIMÁLNÍ KRYTÍ VÝZTUŽE 40 mm

JMENOVITÉ KRYTÍ VÝZTUŽE 50 mm

Zodp. projektant:	Vypracoval:	Kreslil:	ING. JIŘÍ VÍTEK STAVEBNÍ PROJEKCE OLOMOUČ, Hněvotínská 50	
Ing. Jiří Vítek	Ing. Jiří Vítek	Ing. Jiří Vítek		
MěÚ: Frýdek-Místek	KrÚ: Moravskoslezský		Formát:	4 A4
Objednatel: Statutární město Frýdek-Místek, Radniční 1148, PSČ 738 01			Datum:	IV.2018
Akce: Most ev.č. M9 přes potok Skaličnick v obci Skalice			Číslo zakázky:	25082017
			Měřítko:	1:20
Objekt:			Stupeň dokumentace:	Výtisk číslo:
Příloha:			DPS	
ARMOVACÍ VÝKRES ŘÍMS			Příloha číslo:	09B