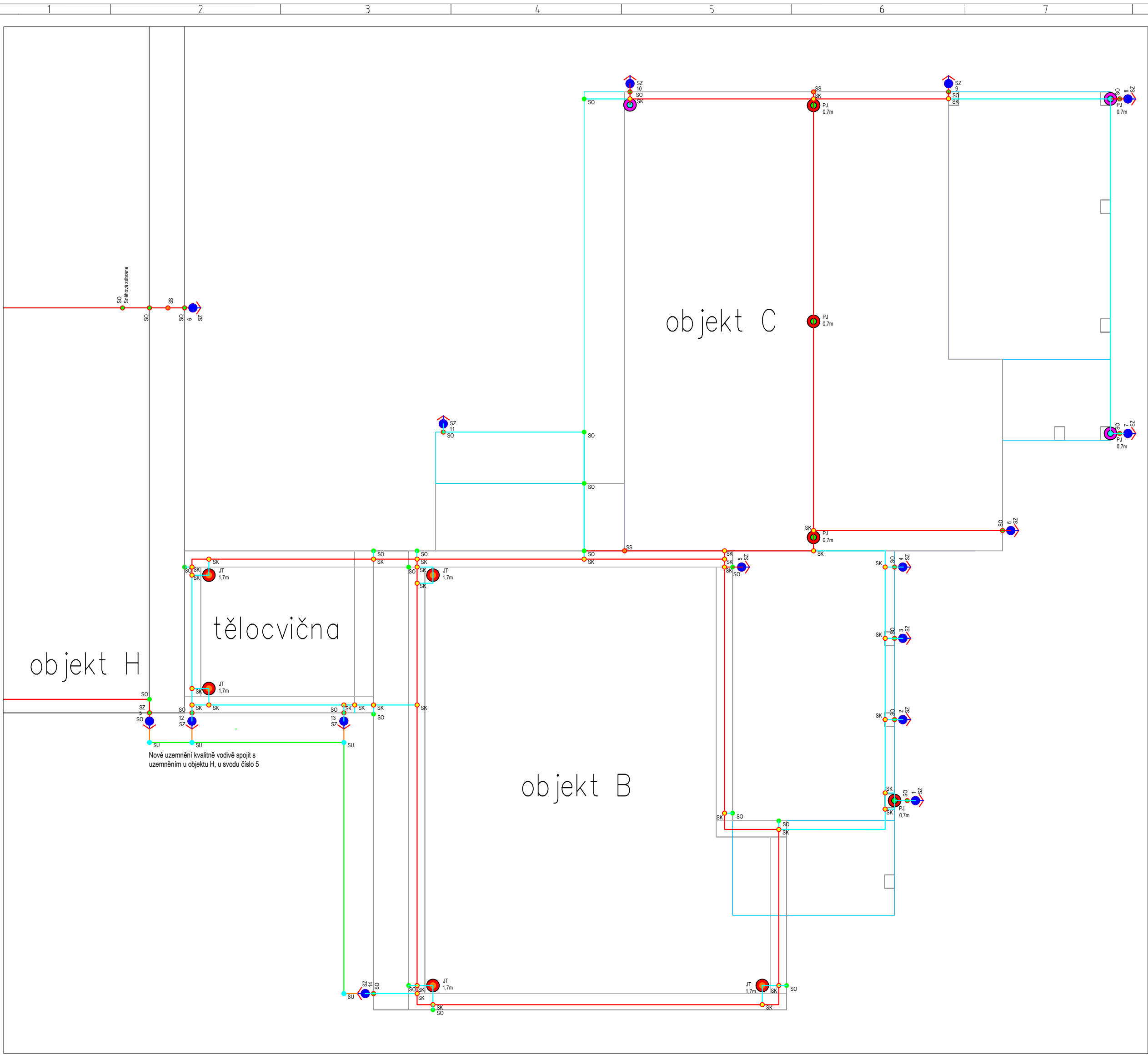
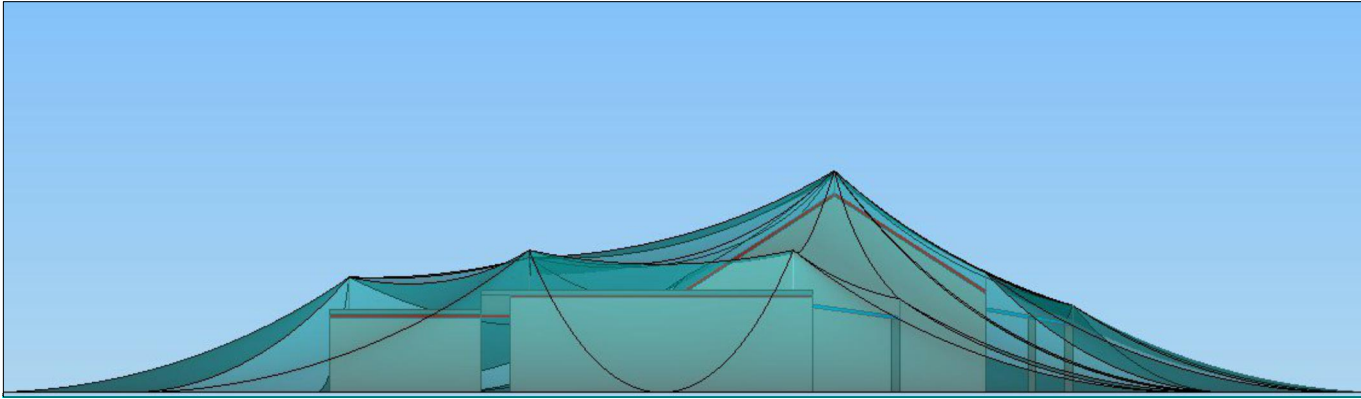
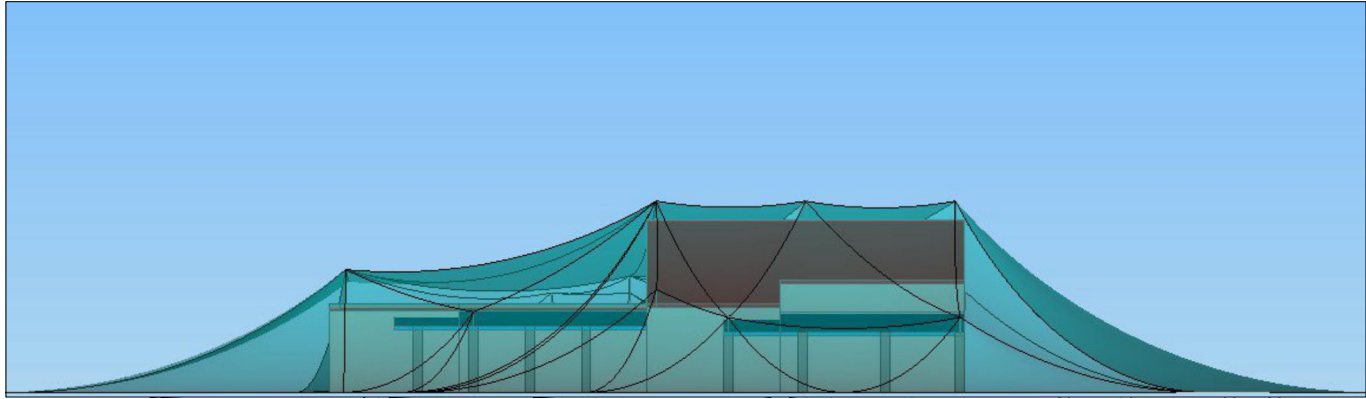


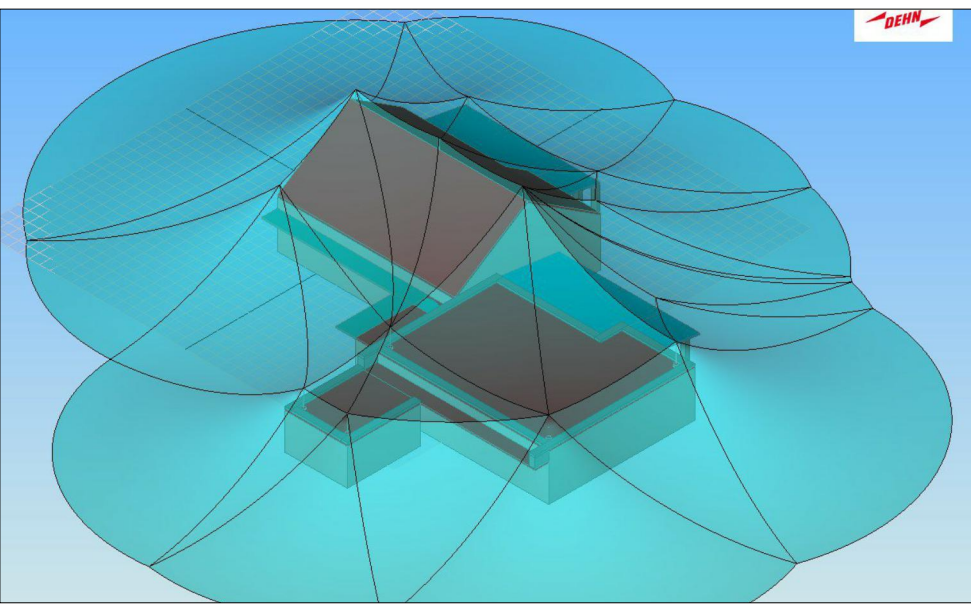
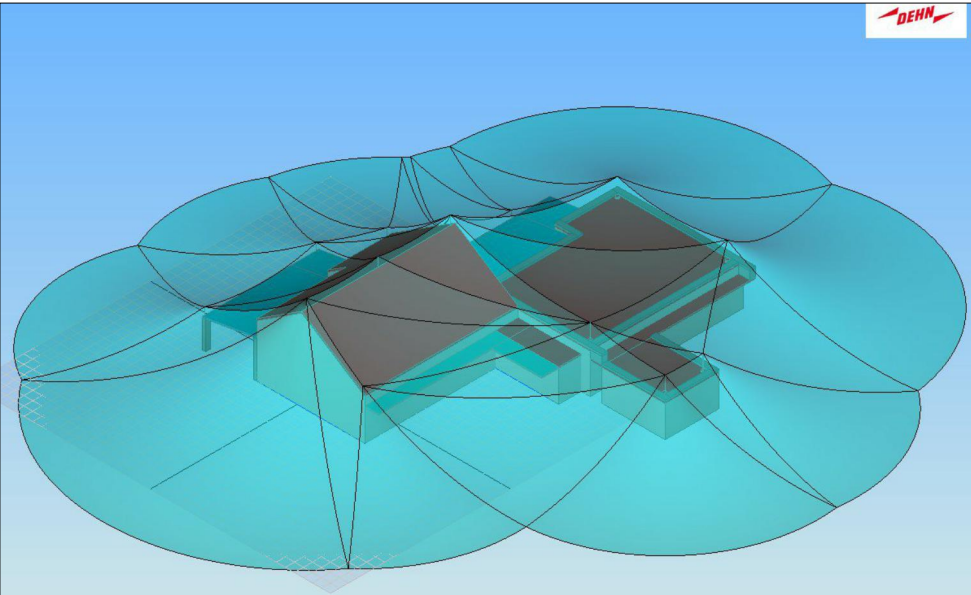
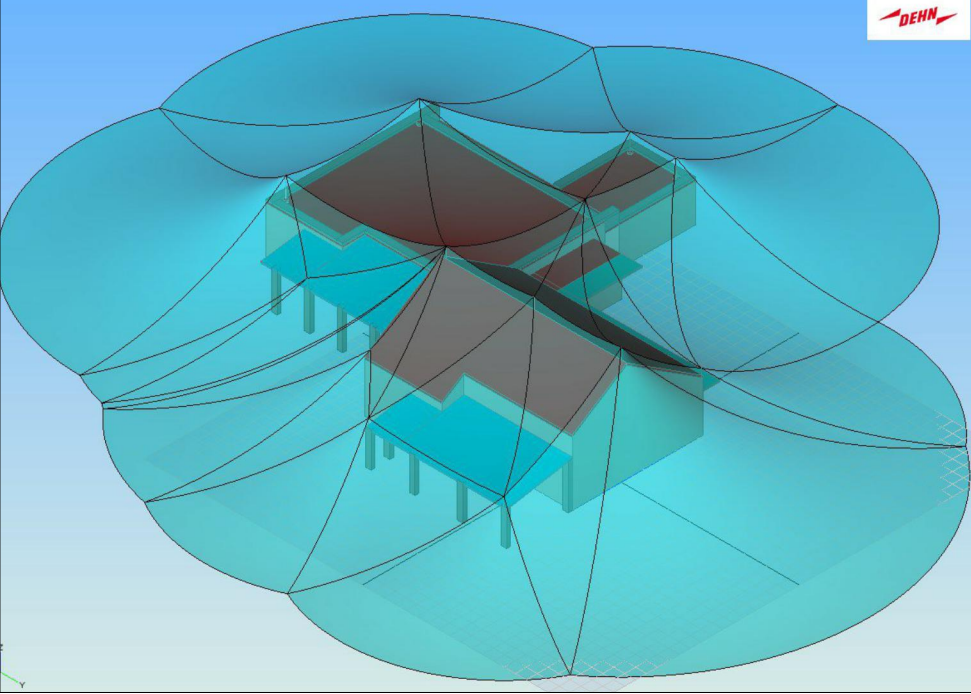
GB ELEKTROSERVIS, spol. s r.o.
Všechna práva na tento dokument a informace v něm obsažené vyhrazena. Rozmnožování nebo sdělování jeho obsahu třetím osobám bez písemného souhlasu je zakázáno a bude postihováno.
Formát: CN EN ISO 5457 - A2



Ochranná metoda - Valící se koule r = 45m / Třída LPS III



Ochranná metoda - Valící se koule r = 45m / Třída LPS III



LEGENDA ZNAČEK:

- SU
- SO
- SK
- SPK
- SS
- SZ

Svorka pro spojení uzemnění a zemniče
- SK svorka pásek/drát
- Provedení nerez V4A, 2ks na spoj

Svorka okapová
- SOa FeZn

Svorka křížová
- SK FeZn

2x Svorka pásek/kulatina
- SPK FeZn

Svorka Spojovací
- SS FeZn

Svorka zkušební
- SZ FeZn
- Místo spojení stávající uzemnění a vedení LPS
- Umístěna do výšky 1,8m nad terénem
- Svod LPS chráněn mech. ochran. do výšky 1,7m

Kulatina AlMgSi 8 - nová
- vývody z uzemnění
- pro vedení na atice použit PV21d, vodivě spojit atiku dle PD pomocí svorky SO
- pro vedení v ostatních místech použit SS svorky

Jímací vedení - stávající
- kulatina AlMgSi 8

Pásek BA 30x3,5 V4A R25M - nerez
- Uzemnění kolem objektu - 1m od paty vnější zdi, 0,8m v zemi
- Spojovat svorkami nezer V4A (2ks spoj)

Pomocný jímec (PJ)
- délka 0,4m, úhel 90° (komin)
- AlMgSi 8
- kotvena k jímacímu vedení vhodnou svorkou

Jímací tyč s betonovým podstavcem (JT)
- délka 1,7m, úhel 90°

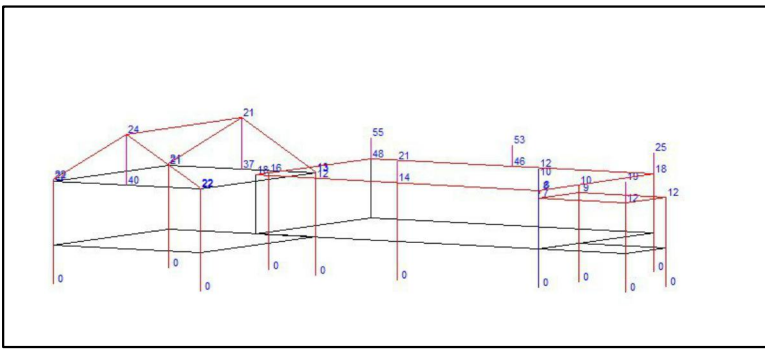
Pomocný jímec (PJ)
- Délka 0,7m

Pomocný jímec (PJ)
- Délka 0,7m

Zemní vývod
- Vývod, svod 1,8m

- TECHNICKÉ PARAMETRY / PODMÍNKY INSTALACE
- Popis stavby:
- Účel: Objekt k bydlení
 - Obvod budovy: 137m
 - Typ střechy: objekt B - rovinná
objekt C - sedlová
 - Krytina: Objekt B - izolace s kamenin
Objekt C - šindelová
 - Konstrukce budovy: Šindelová
 - Výška budovy: objekt B - 9m
objekt C - 4,6m
- Požadavky:
- Hladina ochrany LPL: III
 - Třída LPS: III (návrh dle ČSN EN 62305-3 ed.2)
 - Jímací soustava: ochranný úhel - 75 (120)°
valící se koule - r - 45m
 - Soustava: Objekt B - Hřebenová s jímacími tyčemi
Objekt C - Mřížová
 - Počet svodů: Objekt B a C - co 15m - stanoven na 10 ks
 - Přeskoková vzdálenost: dle čl. 6.3 stanovena na: min. 7cm / max. 55cm - viz obr. 1, 2 a TZ
 - Vzdálenost vedení od povrchu střechy: min. 7cm
 - Jímací vedení: kulatina AlMgSi 8
 - Přívody k zemničům: FeZn 8mm
 - Náhodné vodivé předměty: budou spojeny přímo nebude-li dodržena bezpečná přeskoková vzdálenost atika, okapy a rýny budou spojeny vhodnou svorkou.

Obr. 1 - Přeskoková vzdálenost - 3D



Podpis a razítko

GB ELEKTROSERVIS spol. s r.o.
Rybníky 247/26, IČO 48 40 16 33
741 01 NOVÝ JÍČÍN
DIČ CZ48401633

Číslo paré

Vypracoval designer Radek Macíček	Vedoucí střediska division leader Kudela	Zpracoval developed Martin Kudela	GB ELEKTROSERVIS spol. s r.o. Rybníky 247/26, IČO 48 40 16 33 741 01 NOVÝ JÍČÍN DIČ CZ48401633
Odpovědný projektant HPP / senior designer Martin Kudela, GB ELEKTROSERVIS, spol. s r.o.	Investor contracting authority Jesle - Frýdek-Místek	Datum date 06/2025	Měřítko scale 1:125
Místo stavby / projektu building site Jesle Frýdek-Místek, Brožikova 40	Stupeň PD project stage DPS	Formát výkresu drawing format A2 (4xA4)	Číslo zakázky project number 45-2025
Alce project Rekonstrukce vnějšího jímacího vedení	Název výkresu drawing title Rekonstrukce vnějšího jímacího vedení - Komplet budov B + C	Číslo výkresu annex number	02 / 45-2025